

หนังสือชี้ชวนสรุปข้อมูลสำคัญ



Asset Management plc.

บริษัทหลักทรัพย์จัดการกองทุน

เอ็มเอฟซี จำกัด (มหาชน)

การเข้าร่วมการต่อต้านทุจริต :

ได้รับการรับรอง CAC

กองทุนเปิดเอ็มเอฟซี สมาร์ท อินเวสเมนต์ ซีรีส์ 5 อี 2

MFC Smart Investment Series 5 E2 Fund (SI5E2)

กองทุนรวมผสม

กองทุนที่ลงทุนแบบไม่มีความเสี่ยงต่างประเทศ

กองทุนนี้ลงทุนกระจุกตัวในผู้ออก
จึงมีความเสี่ยงที่ผู้ลงทุนอาจสูญเสียเงินลงทุนจำนวนมาก



คุณกำลังจะลงทุนอะไร?



กองทุนรวมนี้เหมาะกับใคร?



คุณต้องระวังอะไรเป็นพิเศษ?



สัดส่วนของประเภททรัพย์สินที่ลงทุน



ค่าธรรมเนียม



ผลการดำเนินงาน



ข้อมูลอื่นๆ

การลงทุนในกองทุนรวมไม่ใช่การฝากเงิน



คุณกำลังจะลงทุนอะไร?

นโยบายการลงทุน :

กองทุนมีนโยบายลงทุนในประเทศไทยและประเทศอื่นๆ ในภูมิภาคยุโรป โดยจะลงทุนในตราสารแห่งทุน ตราสารแห่งหนี้ เงินฝาก ตราสารกึ่งหนี้กึ่งทุน หน่วยลงทุนของกองทุนรวมต่างประเทศ ตลอดจนหลักทรัพย์ และทรัพย์สินอื่น หรือการหาผลตอบแทนโดยวิธีอื่นอย่างใดอย่างหนึ่งหรือหลายอย่างในประเทศไทยและประเทศอื่นๆ ในภูมิภาคยุโรป โดยสัดส่วนการลงทุนตามนโยบายดังกล่าว ขึ้นอยู่กับการตัดสินใจของบริษัทจัดการกองทุนรวมตามความเหมาะสมกับสภาพการณ์ในแต่ละขณะ ทั้งนี้ ตามที่สำนักงานคณะกรรมการ ก.ล.ต. กำหนด โดยมีสัดส่วนการลงทุนในต่างประเทศ ไม่เกินร้อยละ 79 ของมูลค่าทรัพย์สินสุทธิของกองทุน นอกจากนี้ กองทุนอาจลงทุนในตราสารหนี้ที่มีอันดับความน่าเชื่อถือของตราสารหรือผู้ออก (issue/issuer) ต่ำกว่าที่สามารถลงทุนได้ (non-investment grade) ตราสารหนี้ที่ไม่ได้รับการจัดอันดับความน่าเชื่อถือ (unrated securities) และตราสารทุนที่ไม่ได้จดทะเบียนในตลาดหลักทรัพย์ (unlisted securities) ทั้งในประเทศและต่างประเทศ แต่จะไม่ลงทุนในตราสารที่มีลักษณะของสัญญาซื้อขายล่วงหน้าแฝง (Structured Note)

กลยุทธ์ในการบริหารจัดการลงทุน :

มุ่งหวังให้ผลประกอบการสูงกว่าดัชนีชี้วัด (Active Management)



กองทุนรวมนี้เหมาะกับใคร?

- ผู้ลงทุนที่คาดหวังโอกาสรับผลตอบแทนที่ดีและกระจายความเสี่ยงในการลงทุน และรับความเสี่ยงของการลงทุนในต่างประเทศได้
- ผู้ลงทุนที่เข้าใจว่ามูลค่าหน่วยลงทุนเป้าหมายไม่ใช่การรับประกันผลตอบแทนจากการลงทุน
- ผู้ลงทุนที่สามารถรับความผันผวนของราคาหุ้นที่กองทุนรวมไปลงทุน ซึ่งอาจจะปรับตัวเพิ่มสูงขึ้นหรือลดลงจนต่ำกว่ามูลค่าที่ลงทุน และทำให้ขาดทุนได้
- ผู้ลงทุนที่คาดหวังผลตอบแทนในการลงทุนระยะสั้นจากการจับจังหวะตลาด (market timing)

กองทุนรวมนี้ **ไม่**เหมาะกับใคร :

ผู้ลงทุนที่เน้นการได้รับผลตอบแทนในจำนวนที่แน่นอน หรือรักษาเงินต้นให้อยู่ครบ



ทำอย่างไรหากยังไม่เข้าใจนโยบาย และความเสี่ยงของกองทุนนี้?

- อ่านหนังสือชี้ชวนฉบับเต็ม หรือ สอบถาม ผู้สนับสนุนการขายและบริษัทจัดการ
- **อย่าลงทุน** หากไม่เข้าใจลักษณะและความเสี่ยงของกองทุนรวมนี้ดีพอ

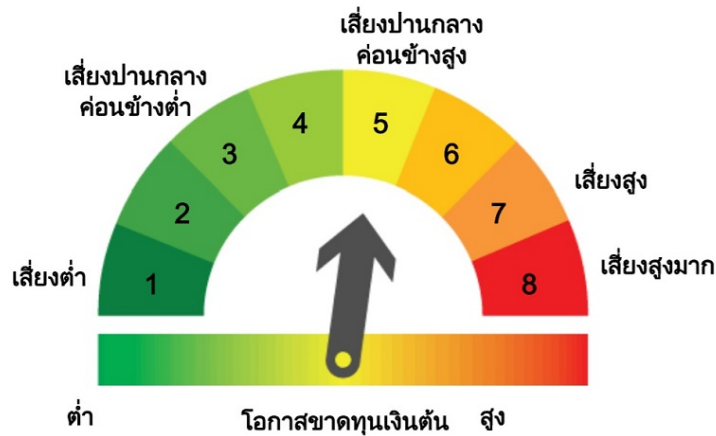


คุณต้องระวังอะไรเป็นพิเศษ?

คำเตือนที่สำคัญ :

- กองทุนนี้มีการลงทุนในเงินฝาก ตราสารหนี้ และ/หรือ ตราสารทุน ราคาตราสารที่ลงทุนหรือมีไว้ อาจมีความไม่แน่นอนอันเนื่องจากการเปลี่ยนแปลงของอัตราดอกเบี้ย ผลประกอบการของบริษัทหรือของทั้งอุตสาหกรรม หรือภาวะเศรษฐกิจทั่วไป
- เนื่องจากกองทุนมีการกำหนดเงื่อนไขการเลิกกองทุนก่อนกำหนด ผู้ลงทุนควรตระหนักว่า การกำหนดอัตราผลตอบแทนในเงื่อนไขการเลิกกองทุนก่อนกำหนด มิได้เป็นการรับประกันหรือทำให้คาดหวังว่าผู้ลงทุนจะได้รับผลตอบแทนตามอัตรานั้น
- กองทุนมีการกำหนดเงื่อนไขการเลิกโครงการ ภายหลังจากอายุโครงการเกิน 5 เดือน เมื่อมูลค่าหน่วยลงทุนตั้งแต่ 10.55 บาท ขึ้นไป เป็นเวลา 5 วันทำการติดต่อกัน หรือ ทรัพย์สินของกองทุนเป็นเงินสดหรือเทียบเท่าเงินสดทั้งหมดในสกุลเงินบาท ณ วันทำการใด
ทั้งนี้ มูลค่าหน่วยลงทุนที่คืนให้ผู้ถือหน่วยลงทุนต้องไม่ต่ำกว่าร้อยละ 105 ของมูลค่าที่ตราไว้ (10 บาท)
โดยกองทุนจะทำการรับซื้อคืนหน่วยลงทุนโดยอัตโนมัติภายใน 5 วันทำการนับจากวันที่เกิดเหตุการณ์ดังกล่าว
- กองทุนรวมมีความเสี่ยงมากกว่ากองทุนรวมที่ลงทุนในหลักทรัพย์อ้างอิงโดยตรง เนื่องจากใช้เงินลงทุนในจำนวนที่น้อยกว่า จึงมีกำไร/ขาดทุนสูงกว่าการลงทุนในหลักทรัพย์อ้างอิงโดยตรง

แผนภาพแสดงตำแหน่งความเสี่ยงของกองทุนรวม



ปัจจัยความเสี่ยงที่สำคัญ :

ความเสี่ยงจากความผันผวนของมูลค่าหน่วยลงทุน (Market Risk)

ความผันผวนของ	< 5%	5 - 10%	10 - 15%	15 - 25%	> 25%	
ผลการดำเนินงาน (SD)	ต่ำ					สูง
กลุ่มหุ้นที่เน้นลงทุน	General		Large Cap	Mid/Small	Sector	
	ต่ำ				สูง	

ความเสี่ยงจากการเปลี่ยนแปลงของอัตราแลกเปลี่ยน (Exchange Rate Risk)

การป้องกันความเสี่ยง fx	ทั้งหมด/เกือบทั้งหมด	บางส่วน	ดูลยพินิจ	ไม่ป้องกัน
	ต่ำ			สูง

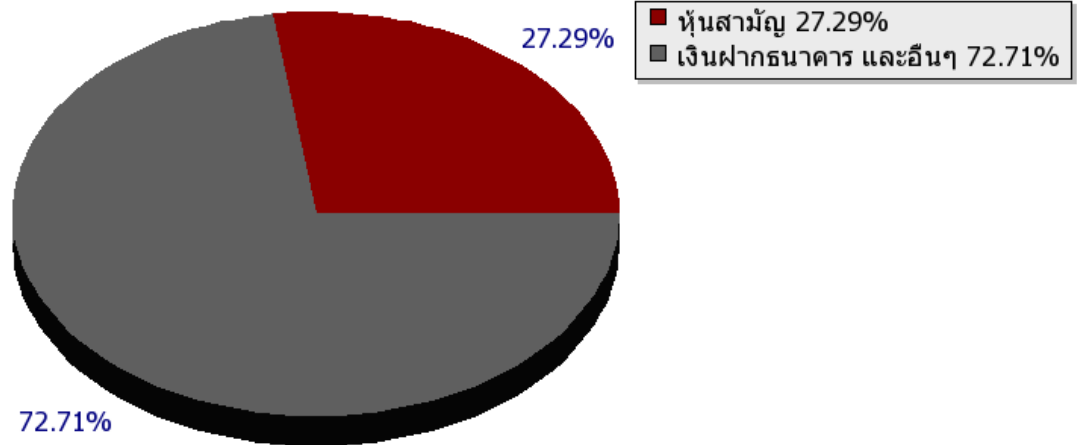
ความเสี่ยงจากการกระจุกตัวลงทุนในผู้ออกรายใดรายหนึ่ง (High issuer concentration risk)

การกระจุกตัวลงทุน	<= 10%	10 - 20%	20 - 50%	50 - 80%	> 80%
ในผู้ออกตราสารรวม	ต่ำ				สูง

* ค่า SD แสดงความผันผวนของกองทุนย้อนหลัง 5 ปี (หรือตั้งแต่จัดตั้งกองทุน กรณียังไม่ครบ 5 ปี)



สัดส่วนของประเภททรัพย์สินที่ลงทุน



5 หมวดหลักทรัพย์สินที่ลงทุน

พัฒนาอสังหาริมทรัพย์	20.86
พาณิชย์	6.08
ธุรกิจขนาดกลาง	0.35

ชื่อทรัพย์สินที่ลงทุนสูงสุด 5 อันดับแรก

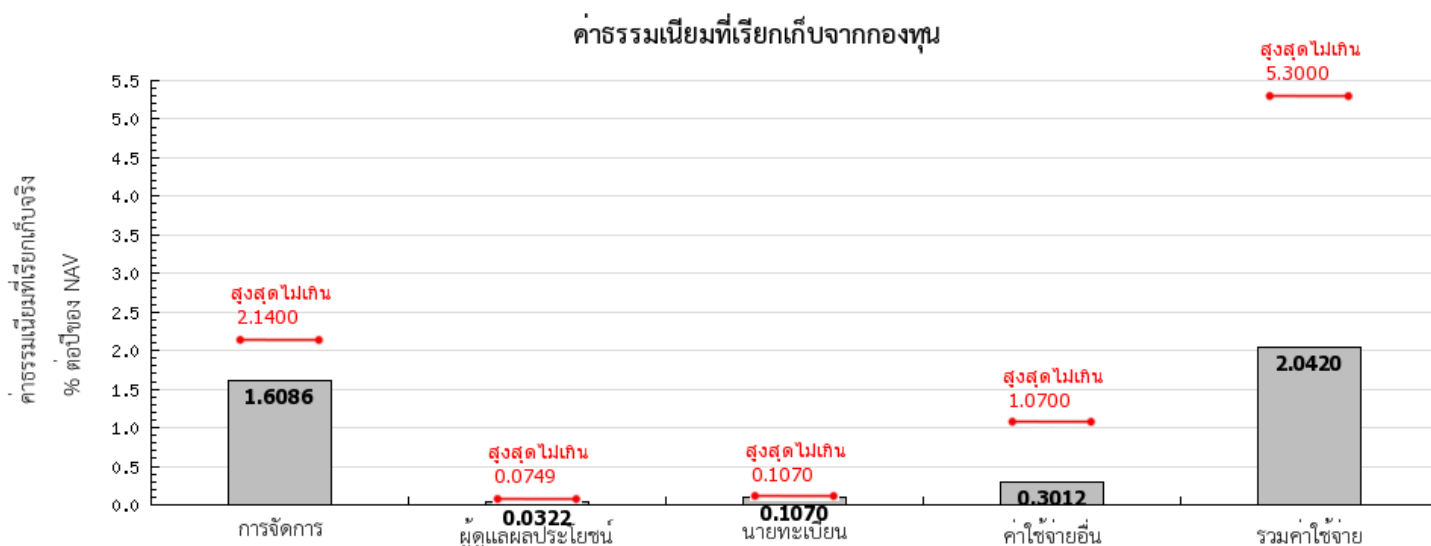
ชื่อทรัพย์สิน	%ของ NAV
บมจ.คันทรี กรุ๊ป ดีเวลลอปเม้นท์	14.78
บมจ.ซีพี ออลล์	6.08
บมจ.สยามฟิวเจอร์ดีเวลลอปเม้นท์	6.08
บมจ.เจ้าพระยามหานคร	0.35



ค่าธรรมเนียม

* ค่าธรรมเนียมมีผลกระทบต่อผลตอบแทนที่คุณจะได้รับ ดังนั้นควรพิจารณาการเรียกเก็บค่าธรรมเนียมดังกล่าว ก่อนการลงทุน *

ค่าธรรมเนียมที่เรียกเก็บจากกองทุนรวม (% ต่อปีของ NAV)



* หมายเหตุ : ค่าธรรมเนียมดังกล่าวรวมภาษีมูลค่าเพิ่ม ภาษีธุรกิจเฉพาะหรือภาษีอื่นใดแล้ว

ค่าธรรมเนียมที่เรียกเก็บจากผู้ถือหน่วย (% ของมูลค่าซื้อขาย)

รายการ	สูงสุดไม่เกิน	เก็บจริง
ค่าธรรมเนียมการขาย	ไม่มี	ไม่มี
ค่าธรรมเนียมการรับซื้อคืน	ไม่มี	ไม่มี
ค่าธรรมเนียมการโอนหน่วยลงทุน	50 บาท/รายการ	50 บาท/รายการ
ค่าธรรมเนียมการออกเอกสารแสดงสิทธิในหน่วยลงทุน	ตามที่นายทะเบียนเรียกเก็บ	ตามที่นายทะเบียนเรียกเก็บ
ค่าใช้จ่ายอื่นๆ	ตามที่จ่ายจริง	ตามที่จ่ายจริง
ค่าธรรมเนียมการสับเปลี่ยนหน่วยลงทุนเข้า	ไม่มี	ไม่มี
ค่าธรรมเนียมการสับเปลี่ยนหน่วยลงทุนออก	ไม่มี	ไม่มี

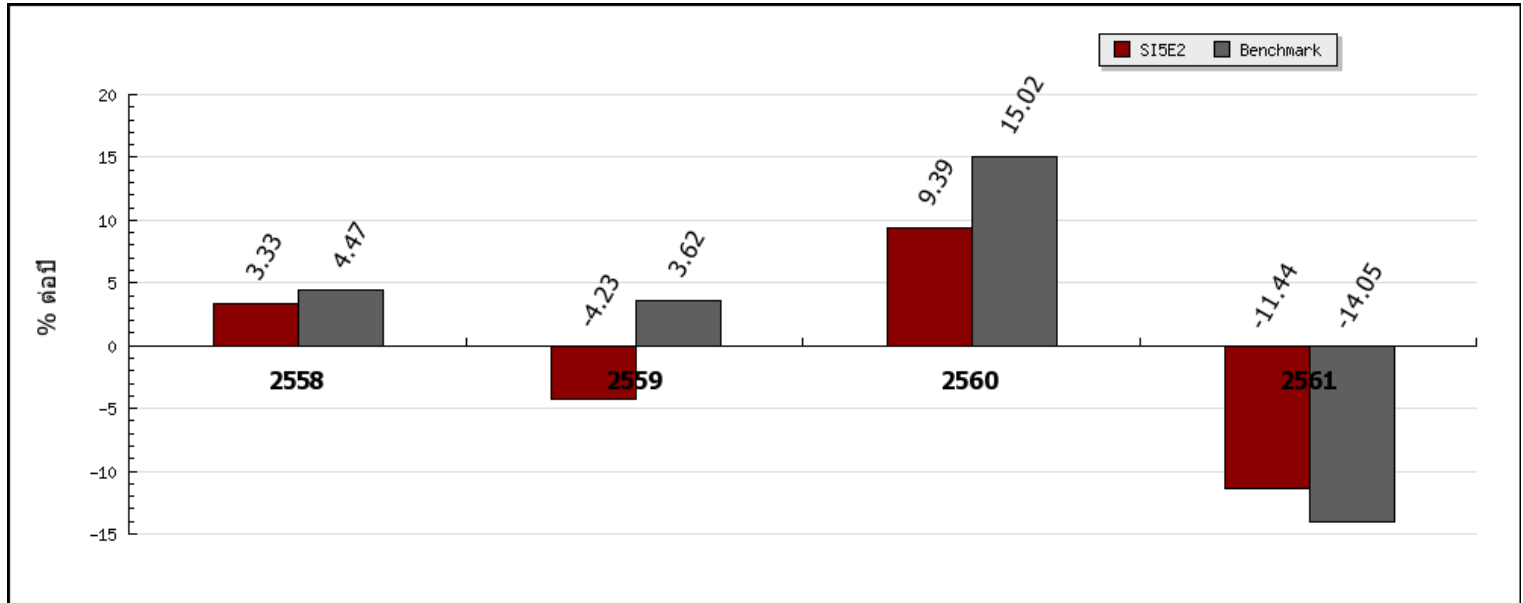
* หมายเหตุ : ค่าธรรมเนียมดังกล่าวรวมภาษีมูลค่าเพิ่ม ภาษีธุรกิจเฉพาะหรือภาษีอื่นใดแล้ว



ผลการดำเนินงาน

* ผลการดำเนินงานในอดีต มิได้เป็นสิ่งยืนยันผลการดำเนินงานในอนาคต *

1. แบบย้อนหลังตามปีปฏิทิน



2. กองทุนนี้เคยมีผลขาดทุนสูงสุดในช่วงเวลา 5 ปี : -16.40%

* กรณีกองทุนจัดตั้งไม่ครบ 5 ปีจะแสดงค่าที่เกิดขึ้นนับตั้งแต่จัดตั้งกองทุน

3. ความผันผวนของผลการดำเนินงาน (standard deviation) : 10.18% ต่อปี

* กรณีกองทุนจัดตั้งไม่ครบ 5 ปีจะแสดงค่าที่เกิดขึ้นนับตั้งแต่จัดตั้งกองทุน

4. ความผันผวนของส่วนต่างผลการดำเนินงานและดัชนีชี้วัด (Tracking Error: TE) : N/A

5. ประเภทกองทุนรวมเพื่อใช้เปรียบเทียบผลการดำเนินงาน ณ จุดขาย คือ : Miscellaneous

6. ผลการดำเนินงานย้อนหลังแบบปักหมุด

กองทุนรวม	YTD	3 เดือน	percen tile	6 เดือน	percen tile	1 ปี	percen tile	3 ปี	percen tile	5 ปี	percen tile	10 ปี	percen tile	ตั้งแต่จัดตั้ง
SI5E2	-11.44	-9.70	-	-6.61	-	-11.44	-	-2.47	-	-	-	-	-	-2.18
Benchmark	-14.05	-12.52	-	-11.54	-	-14.05	-	0.98	-	-	-	-	-	0.87
ความผันผวนของกองทุน	9.97	8.46	-	7.86	-	9.97	-	9.47	-	-	-	-	-	10.18
ความผันผวนของดัชนีชี้วัด	12.86	15.58	-	13.14	-	12.86	-	13.67	-	-	-	-	-	14.85

* ดัชนีชี้วัด (Benchmark) ของกองทุนรวม คือ ดัชนี Stoxx All Europe Total Market Net Return (USD) ร้อยละ 79 ปรับด้วยอัตราแลกเปลี่ยนเพื่อคำนวณผลตอบแทนเป็นสกุลเงินบาท ณ วันที่คำนวณผลตอบแทน และดัชนีผลตอบแทนรวมตลาดหลักทรัพย์แห่งประเทศไทย (SET TRI) ร้อยละ 21

* ผลตอบแทนที่มีอายุเกินหนึ่งปีจะแสดงเป็นผลตอบแทนต่อปี

* คุณสามารถดูข้อมูลที่เป็นปัจจุบันได้ที่ www.mfcfund.com

AIMC Category Performance Report										ณ วันที่ 31 ธันวาคม 2561					
AIMC Category	Peer Percentile	Return (%)						Standard Deviation (%)						3M	6M
		3M	6M	1Y	3Y	5Y	10Y	3M	6M	1Y	3Y	5Y	10Y		
Miscellaneous		-	-	-	-	-	-	-	-	-	-	-	-	-	-



ข้อมูลอื่นๆ

นโยบายการจ่ายเงินปันผล	ไม่เกินปีละ 2 ครั้ง ในอัตราไม่น้อยกว่าร้อยละ 50 ของกำไรสุทธิในแต่ละงวดบัญชีที่จะจ่ายเงินปันผล
ประวัติการจ่ายเงินปันผล	วันที่ปิดสมุดทะเบียน วันที่จ่ายเงินปันผล เงินปันผล (บาท/หน่วย) 12 พฤศจิกายน 2558 24 พฤศจิกายน 2558 0.3500
ผู้ดูแลผลประโยชน์	ธนาคารกสิกรไทย จำกัด (มหาชน)
วันที่จดทะเบียน	6 พฤศจิกายน 2557
อายุโครงการ	ไม่กำหนดอายุโครงการ
ชื่อและขายคืนหน่วยลงทุน	<p><u>วันทำการซื้อ</u> : ทุกวันทำการ (8.30-15.30 น.)</p> <p>มูลค่าขั้นต่ำของการซื้อครั้งแรก : 10,000 บาท</p> <p>มูลค่าขั้นต่ำของการซื้อครั้งถัดไป : 1,000 บาท</p> <p><u>วันทำการขาย</u> : ทุกวันทำการ (8.30-13.00 น.)</p> <p>มูลค่าขั้นต่ำของการขายคืน : ไม่กำหนด</p> <p>ยอดคงเหลือขั้นต่ำ : ไม่กำหนด</p> <p>ระยะเวลาการรับเงินค่าขายคืน : ภายใน 5 วันทำการ</p> <p>คุณสามารถตรวจสอบมูลค่าทรัพย์สินรายวันได้ที่ www.mfcfund.com</p>
รายชื่อผู้จัดการกองทุน	<p>1. คุณวิภพ เฉลียวจิตติกุล ผู้จัดการกองทุนหลักตราสารทุนในประเทศ เริ่มบริหารกองทุนวันที่ 6 พฤศจิกายน 2560</p> <p>2. คุณณัฐพงษ์ ขจรกิจจกรักษ์ ผู้จัดการกองทุนหลักตราสารหนี้ในประเทศ เริ่มบริหารกองทุนวันที่ 18 กันยายน 2560</p> <p>3. ดร.ชาญวุฒิ รุ่งแสงมณูญ ผู้จัดการกองทุนหลักตราสารหนี้ต่างประเทศและอัตราแลกเปลี่ยน เริ่มบริหารกองทุนวันที่ 6 พฤศจิกายน 2557</p> <p>4. คุณเกษมทัศน์ ทรรทรานนท์ ผู้จัดการกองทุนหลักฝ่ายสินทรัพย์ทางเลือก เริ่มบริหารกองทุนวันที่ 16 ตุลาคม 2560</p>
อัตราส่วนหมุนเวียนการลงทุนของกองทุนรวม (PTR)	4.0982 เท่า
ผู้สนับสนุนการขายหรือรับซื้อคืน	<p>บลจ. เอ็มเอฟซี จำกัด (มหาชน) โทรศัพท์ 0-2649-2000</p> <ul style="list-style-type: none"> - MFC Contact Center โทรศัพท์ 0-2649-2000 กด 0 - Selling Agent Service โทรศัพท์ 0-2649-2191-6 - สำนักงานสาขาแจ้งวัฒนะ โทรศัพท์ 0-2835-3055-7 - สำนักงานสาขาสันติสุข โทรศัพท์ 0-2014-3150-2 - สำนักงานสาขาขอนแก่น โทรศัพท์ 043-204-014-16 - สำนักงานสาขาเชียงใหม่ โทรศัพท์ 053-218-480-2

- สำนักงานสาขาภูเก็ต โทรศัพท์ 076-212-491-2
- สำนักงานสาขาระยอง โทรศัพท์ 033-100-340-2
- สำนักงานสาขาพิษณุโลก โทรศัพท์ 055-906-435-7
- สำนักงานสาขาอุบลราชธานี โทรศัพท์ 045-422-890-2
- สำนักงานสาขาหาดใหญ่ โทรศัพท์ 074-232-324-5

และตัวแทนสนับสนุนการขายและรับซื้อคืน

ติดต่อสอบถาม รับหนังสือชี้ชวน รองเรียน	บริษัทหลักทรัพย์จัดการกองทุนเอ็มเอฟซี จำกัด (มหาชน) ที่อยู่: เลขที่ 199 อาคารคอลัมน์ทาวเวอร์ ชั้น G และชั้น 21-23 ถ.รัชดาภิเษก แขวงคลองเตย เขตคลองเตย กรุงเทพฯ 10110 โทรศัพท์: 02-649-2000 website: www.mfcfund.com email: mfccontactcenter@mfcfund.com	
ธุรกรรมที่อาจก่อให้เกิดความ ขัดแย้งทางผลประโยชน์	คุณสามารถตรวจสอบธุรกรรมที่อาจก่อให้เกิดความขัดแย้ง ทางผลประโยชน์ได้ที่ www.mfcfund.com	
ข้อมูลอื่นๆ	มูลค่าทรัพย์สินสุทธิ	10,942,202.81 บาท
(28 ธันวาคม 2561)	มูลค่าหน่วยลงทุน	8.8048 บาท/หน่วย

- การลงทุนในหน่วยลงทุนไม่ใช้การฝากเงิน รวมทั้งไม่ได้อยู่ภายใต้ความคุ้มครองของสถาบันคุ้มครองเงินฝาก จึงมีความเสี่ยงจากการลงทุนซึ่งผู้ลงทุนอาจไม่ได้รับเงินลงทุนคืนเต็มจำนวน
- ได้รับอนุมัติจัดตั้งและอยู่ภายใต้การกำกับดูแลของสำนักงาน ก.ล.ต.
- การพิจารณาหนังสือชี้ชวนในการเสนอขายหน่วยลงทุนของกองทุนรวมนี้นี้ได้เป็นการแสดงว่าสำนักงาน ก.ล.ต. ได้รับรองถึงความถูกต้องของข้อมูลในหนังสือชี้ชวนของกองทุนรวม หรือได้ประกันราคาหรือผลตอบแทนของหน่วยลงทุนที่เสนอขายนั้น ทั้งนี้บริษัทจัดการกองทุนรวม ได้สอบถามข้อมูลในหนังสือชี้ชวน ส่วนสรุปข้อมูลสำคัญ ณ วันที่ 28 ธันวาคม 2561 แล้วด้วยความระมัดระวังในฐานะผู้รับผิดชอบ ในการดำเนินการของกองทุนรวมและขอรับรองว่าข้อมูล ดังกล่าวถูกต้องไม่เป็นเท็จ และไม่ทำให้ผู้อื่นสำคัญผิด

คำอธิบายเพิ่มเติม

ความเสี่ยงจากความผันผวนของราคาหลักทรัพย์ (Market Risk)

- **กรณีตราสารหนี้** เกิดจากการเปลี่ยนแปลงของอัตราดอกเบี้ยซึ่งขึ้นกับปัจจัยภายนอก เช่น สภาวะเศรษฐกิจการลงทุน ปัจจัยทางการเมืองทั้งในและต่างประเทศ เป็นต้น โดยราคาตราสารหนี้จะเปลี่ยนแปลงในทิศทางตรงข้ามกับการเปลี่ยนแปลงของอัตราดอกเบี้ย เช่น หากอัตราดอกเบี้ยในตลาดเงินมีแนวโน้มปรับตัวสูงขึ้น อัตราดอกเบี้ยของตราสารหนี้ที่ออกใหม่ก็จะสูงขึ้นด้วย ดังนั้น ราคาตราสารหนี้ที่ออกมาก่อนหน้าจะมีการซื้อขายในระดับราคาที่ต่ำลง โดยกองทุนรวมที่มีอายุเฉลี่ยของทรัพย์สินที่ลงทุน (portfolio duration) สูง จะมีโอกาสเผชิญกับการเปลี่ยนแปลงของราคามากกว่ากองทุนรวมที่มี portfolio duration ต่ำกว่า
- **กรณีตราสารทุน** หมายถึง ความเสี่ยงที่มูลค่าของหลักทรัพย์ที่กองทุนรวมลงทุนจะเปลี่ยนแปลงเพิ่มขึ้นหรือลดลงจากปัจจัยภายนอก เช่น สภาวะเศรษฐกิจการลงทุน ปัจจัยทางการเมืองทั้งในและต่างประเทศ เป็นต้น ซึ่งพิจารณาได้จากค่า standard deviation (SD) ของกองทุนรวม หากกองทุนรวมมีค่า SD สูง แสดงว่ากองทุนรวมมีความผันผวนจากการเปลี่ยนแปลงของราคาหลักทรัพย์สูง

ความเสี่ยงจากการเปลี่ยนแปลงของอัตราแลกเปลี่ยน (Currency Risk) หมายถึง การเปลี่ยนแปลงของอัตราแลกเปลี่ยนมีผลกระทบต่อมูลค่าของหน่วยลงทุน เช่น กองทุนรวมลงทุนด้วยสกุลเงินดอลลาร์ในช่วงที่เงินบาทอ่อน แต่ขายทำกำไรในช่วงที่บาทแข็ง กองทุนรวมจะได้เงินบาทกลับมาน้อยลง ในทางกลับกันหากกองทุนรวมลงทุนในช่วงที่บาทแข็งและขายทำกำไรในช่วงที่บาทอ่อน ก็อาจได้ผลตอบแทนมากขึ้นกว่าเดิมด้วยเช่นกัน ดังนั้น การป้องกันความเสี่ยงจากอัตราแลกเปลี่ยนจึงเป็นเครื่องมือสำคัญในการบริหารความเสี่ยงจากดังกล่าว ซึ่งทำได้ดังต่อไปนี้

- **ป้องกันความเสี่ยงทั้งหมดหรือเกือบทั้งหมด** : ผู้ลงทุนไม่มีความเสี่ยงจากอัตราแลกเปลี่ยน
- **ป้องกันความเสี่ยงบางส่วน** : ผู้ลงทุนอาจมีความเสี่ยงจากอัตราแลกเปลี่ยน
- **อาจป้องกันความเสี่ยงตามดุลยพินิจของผู้จัดการกองทุนรวม** : ผู้ลงทุนอาจมีความเสี่ยงจากอัตราแลกเปลี่ยน เนื่องจากการป้องกันความเสี่ยงขึ้นอยู่กับดุลยพินิจของผู้จัดการกองทุนรวมในการพิจารณาว่าจะป้องกันความเสี่ยงหรือไม่
- **ไม่ป้องกันความเสี่ยงเลย** : ผู้ลงทุนมีความเสี่ยงจากอัตราแลกเปลี่ยน

ผลขาดทุนสูงสุดที่เกิดขึ้นจริง 5 ปี (Maximum Drawdown)

ผลขาดทุนสะสมสูงสุดที่เกิดจากการลงทุนจริงของกองทุนรวมย้อนหลังเป็นระยะเวลาอย่างน้อย 5 ปี นับแต่วันที่ย่างงาน (หรือตั้งแต่จัดตั้งกองทุนรวมกรณียังไม่ครบ 5 ปี) โดยมีวิธีการคำนวณดังนี้

$$\text{Drawdown}_{(t)} = \frac{\text{มูลค่าหน่วยลงทุน}_{(t)} - \text{มูลค่าหน่วยลงทุนสูงสุด}^*}{\text{มูลค่าหน่วยลงทุนสูงสุด}^*}$$

$$\text{Maximum Drawdown} = \min (\text{Drawdown}_{(t)})$$

หมายเหตุ : * มูลค่าหน่วยลงทุนสูงสุด คือ มูลค่าหน่วยลงทุนสูงสุดของระยะเวลาก่อนหน้าจนถึงวันที่คำนวณ (t)

อัตราส่วนหมุนเวียนการลงทุนของกองทุนรวม (Portfolio Turnover Ratio : PTR)

เพื่อให้ผู้ลงทุนทราบถึงปริมาณการซื้อขายทรัพย์สินของกองทุน และสะท้อนกลยุทธ์การลงทุนของผู้จัดการกองทุนได้ดียิ่งขึ้น โดยคำนวณจากมูลค่าที่ต่ำกว่าระหว่างผลรวมของมูลค่าการซื้อขายทรัพย์สินกับผลรวมของมูลค่าการขายทรัพย์สินที่กองทุนรวมลงทุนในรอบระยะเวลาที่ผ่านมาอย่างน้อย 1 ปี หารด้วยมูลค่าทรัพย์สินเฉลี่ยของกองทุนรวมในรอบระยะเวลาเดียวกัน

$$\text{PTR} (\%) = \frac{\text{Min} (\text{ซื้อหุ้น} + \text{ขายหุ้น})}{\text{Avg. NAV}}$$