



กองทุนเปิดกรุงไทย ESG A Grade 70/30
Krungthai ESG A Grade 70/30 Fund

KTAG70/30-ThaiESG
ชนิดไทยเพื่อความยั่งยืน

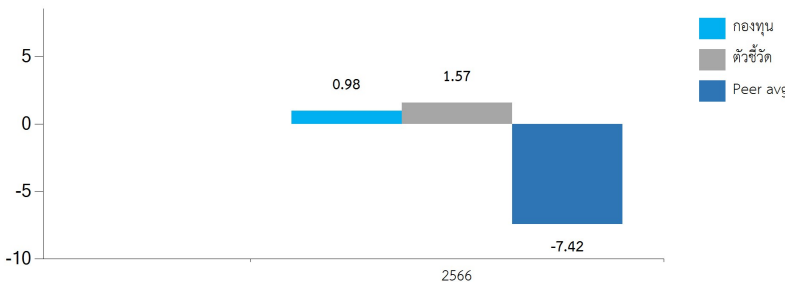
ประเภทกองทุนรวม / กลุ่มกองทุนรวม

- กองทุนรวมผสม, กองทุนรวมไทยเพื่อความยั่งยืน (Thai ESG)
- กองทุนรวมเพื่อความยั่งยืน (SRI Fund), กองทุนที่ลงทุนแบบไม่มีความเสี่ยงต่างประเทศ
- กลุ่ม Aggressive Allocation

นโยบายและกลยุทธ์การลงทุน

- ลงทุนในหลักทรัพย์ดังต่อไปนี้ โดยเฉลี่ยรอบปีบัญชีไม่น้อยกว่า 80 % ของ NAV (1) หุ้นที่จดทะเบียนใน SET และ/หรือ mai โดยเน้นลงทุนในบริษัทที่มีความโดดเด่นในการบริหารจัดการสิ่งแวดล้อม สังคมและธรรมาภิบาล ในระดับ A ขึ้นไป (2) ตราสารอย่างใดอย่างหนึ่ง หรือหลายอย่าง ดังนี้ (2.1) ตราสารเพื่ออนุรักษ์สิ่งแวดล้อม ตราสารเพื่อความยั่งยืน หรือตราสารส่งเสริมความยั่งยืน (2.2) พันธบัตรรัฐบาล พันธบัตรที่กระทรวงการคลังค้ำประกันเงินต้นและดอกเบี้ย ฯลฯ ทั้งนี้ ผู้ลงทุนสามารถศึกษานโยบายการลงทุนเพิ่มเติมได้ที่ข้อมูลอื่นๆ
- กองทุนอาจพิจารณาลงทุนในหรือมีไว้ซึ่งตราสารที่มีสัญญาซื้อขายล่วงหน้าแฝง และ/หรือสัญญาซื้อขายล่วงหน้า เพื่อลดความเสี่ยง หรือเพื่อเป็นการเพิ่มประสิทธิภาพการบริหารการลงทุน
- กลยุทธ์การลงทุนมุ่งหวังให้ผลประกอบการสูงกว่าดัชนีชี้วัด (active management)

ผลการดำเนินงานและดัชนีชี้วัดย้อนหลัง 5 ปีปฏิทิน (%ต่อปี)



ผลการดำเนินงานย้อนหลังแบบปักหมุด

| | YTD | 3 เดือน | 6 เดือน | 1 ปี* | 3 ปี* | 5 ปี* | 10 ปี* | ตั้งแต่จัดตั้ง |
|--------------------------|-------|---------|---------|-------|-------|-------|--------|----------------|
| กองทุน | -4.14 | -2.16 | -0.95 | | | | | -3.20 |
| ดัชนีชี้วัด | -4.40 | -2.91 | -1.37 | | | | | -2.91 |
| ค่าเฉลี่ยในกลุ่มเดียวกัน | -2.23 | -2.50 | 0.03 | | | | | |
| ความผันผวนกองทุน | 6.97 | 6.49 | 6.77 | | | | | 6.83 |
| ความผันผวนดัชนีชี้วัด | 7.44 | 6.82 | 7.26 | | | | | 7.32 |

หมายเหตุ : * % ต่อปี

ระดับความเสี่ยง

ต่ำ 1 2 3 4 5 6 7 8 สูง

เสี่ยงปานกลางค่อนข้างสูง
กองทุนรวมผสม ที่มี net exposure ได้ทั้งในตราสารทุน ตราสารหนี้ และ/หรือทรัพย์สินทางเลือก

ข้อมูลกองทุนรวม

| | |
|------------------------|---------------------|
| วันจดทะเบียนกองทุน | 19/12/66 |
| วันเริ่มต้น class | 19/12/66 |
| นโยบายการจ่ายเงินปันผล | มี |
| อายุกองทุน | ไม่กำหนดอายุโครงการ |

ผู้จัดการกองทุนรวม

| | |
|-----------------------------|------------------|
| น.ส. กุลณัฐรา อภิปรกติดีชัย | ตั้งแต่ 19/12/66 |
| นาย รัชวุฒิ ชัยทรัพย์อนันต์ | ตั้งแต่ 19/12/66 |

ดัชนีชี้วัด

1. SET ESG Total Return Index (70%) หมายเหตุ : วัตถุประสงค์ในการอ้างอิงดัชนีชี้วัด ทั้งข้อ 1 และ 2 เพื่อเปรียบเทียบกับผลการดำเนินงานของกองทุนรวม (Performance Objective)
2. ThaiBMA Government Bond ESG Index Net Total Return (30%)

คำเตือน

- การลงทุนในกองทุนรวมไม่ใช่การฝากเงิน
- ผลการดำเนินงานในอดีตของกองทุนรวม มิได้เป็นสิ่งยืนยันถึงผลการดำเนินงานในอนาคต

การเข้าร่วมต่อต้านทุจริต : ได้รับการรับรองจาก CAC

Morningstar® Sustainability Rating™



หนังสือชี้ชวนฉบับเต็ม



ผู้ลงทุนสามารถศึกษาเครื่องมือบริหารความเสี่ยงด้านสภาพคล่องได้ในหนังสือชี้ชวนฉบับเต็ม

www.ktam.co.th

| การซื้อขายหน่วยลงทุน | การขายคืนหน่วยลงทุน |
|-------------------------------------|---|
| วันทำการซื้อ : ทุกวันทำการ | วันทำการขายคืน : ทุกวันทำการ |
| เวลาทำการ : 8.30 - 15.30 | เวลาทำการ : 8.30 - 15.30 |
| การซื้อครั้งแรกขั้นต่ำ : ไม่กำหนด | การขายคืนขั้นต่ำ : ไม่กำหนด |
| การซื้อครั้งถัดไปขั้นต่ำ : ไม่กำหนด | ยอดคงเหลือขั้นต่ำ : ไม่กำหนด |
| | ระยะเวลาการรับเงินค่าขายคืน : T+3 คือ 3 วันทำการหลังจากวันทำการขายคืน |

หมายเหตุ :

ค่าธรรมเนียมที่เรียกเก็บจากกองทุนรวม (% ต่อปีของ NAV)

| ค่าธรรมเนียม | สูงสุดไม่เกิน | เก็บจริง |
|---------------|---------------|----------|
| การจัดการ | 2.1400 | 1.6050 |
| รวมค่าใช้จ่าย | 5.3500 | 1.7869 |

หมายเหตุ : *เป็นอัตราที่รวมภาษีมูลค่าเพิ่ม ภาษีธุรกิจเฉพาะ หรือภาษีอื่นใดในทำนองเดียวกัน

ค่าธรรมเนียมที่เรียกเก็บจากผู้ถือหน่วย (% ของมูลค่าซื้อขาย)

| ค่าธรรมเนียม | สูงสุดไม่เกิน | เก็บจริง |
|-----------------------------|---------------------|---------------------|
| การขาย | 3.210 | ยังไม่เรียกเก็บ |
| การรับซื้อคืน | 3.210 | ยังไม่เรียกเก็บ |
| การสับเปลี่ยนหน่วยลงทุนเข้า | 3.210 | ยังไม่เรียกเก็บ |
| การสับเปลี่ยนหน่วยลงทุนออก | 3.210 | ดูหมายเหตุเพิ่มเติม |
| การโอนหน่วย | ดูหมายเหตุเพิ่มเติม | ดูหมายเหตุเพิ่มเติม |

หมายเหตุ : *ค่าธรรมเนียมข้างต้นเป็นอัตราที่รวมภาษีมูลค่าเพิ่ม ภาษีธุรกิจเฉพาะ หรือภาษีอื่นใดในทำนองเดียวกัน **กรณีสับเปลี่ยนออกไป ภายใน บลจ. เรียกเก็บสูงสุดไม่เกินร้อยละ 3.21 (ปัจจุบันยังไม่เรียกเก็บ), กรณีสับเปลี่ยนออกไปยัง บลจ.อื่น จะเรียกเก็บด้วยวิธีการใดวิธีการหนึ่ง ดังต่อไปนี้ เรียกเก็บในอัตราไม่เกินร้อยละ 3.21 ของมูลค่าหน่วยลงทุนของวันทำการก่อนหน้าวันทำการซื้อขายหน่วยลงทุน ขั้นต่ำ 200 บาท หรือ 200 บาทต่อรายการ (ปัจจุบันเรียกเก็บร้อยละ 1.07 ของมูลค่าหน่วยลงทุนของวันทำการก่อนหน้าวันทำการซื้อขายหน่วยลงทุน ขั้นต่ำ 200 บาท) ***ค่าธรรมเนียมและค่าใช้จ่ายที่เกี่ยวข้องกับการซื้อหรือขายหลักทรัพย์สูงสุดไม่เกินร้อยละ 0.535 (ปัจจุบันยังไม่เรียกเก็บ) ****ผู้ลงทุนไม่สามารถนำหน่วยลงทุนไปจำหน่าย จ่ายโอน จำนำ หรือนำไปเป็นประกันได้

ข้อมูลเชิงสถิติ

| | |
|----------------------------|-----------|
| Maximum Drawdown | -6.68 % |
| Recovering Period | N/A |
| FX Hedging | N/A |
| อัตราส่วนหมุนเวียนการลงทุน | 0.29 เท่า |
| Sharpe Ratio | N/A |
| Alpha | N/A |
| Beta | N/A |

การจัดสรรการลงทุนในกลุ่มอุตสาหกรรม

| | |
|----------------------------|-------|
| กลุ่มอุตสาหกรรม | % NAV |
| บริการ | 24.99 |
| ธุรกิจการเงิน | 13.24 |
| ทรัพยากร | 12.40 |
| อสังหาริมทรัพย์และก่อสร้าง | 9.34 |
| เทคโนโลยี | 7.69 |

หมายเหตุ :

สัดส่วนประเภททรัพย์สินที่ลงทุน

| ทรัพย์สิน | % NAV |
|--------------------------|-------|
| หุ้นสามัญ | 70.40 |
| พันธบัตรรัฐบาล | 27.27 |
| หุ้นกู้ | 1.46 |
| เงินฝากธนาคาร | 1.05 |
| สินทรัพย์และหนี้สินอื่นๆ | -0.18 |

หมายเหตุ :

ทรัพย์สินที่ลงทุน 5 อันดับแรก

| ทรัพย์สิน | % NAV |
|--|-------|
| พันธบัตรรัฐบาลเพื่อความยั่งยืนสำหรับบริหารหนี้ให้กู้ต่อในปีงบประมาณ พ.ศ. 2563 ครั้งที่ 1 65/5/14.75Y | 12.57 |
| บมจ. ซีพี ออลล์ | 6.65 |
| พันธบัตรรัฐบาลเพื่อความยั่งยืนสำหรับบริหารหนี้ให้กู้ต่อในปีงบประมาณ พ.ศ. 2563 ครั้งที่ 1 | 6.57 |
| บมจ. เซ็นทรัลพัฒนา | 4.85 |
| บมจ. แอดวานซ์ อินโฟร์ เซอร์วิส | 4.73 |

หมายเหตุ :

ข้อมูลอื่นๆ

นโยบายการลงทุนเพิ่มเติม

นโยบายการลงทุน

กองทุนมีนโยบายกระจายการลงทุนในหรือมีไว้ซึ่งหลักทรัพย์หรือทรัพย์สินดังต่อไปนี้ โดยเฉลี่ยในรอบปีบัญชีไม่น้อยกว่าร้อยละ 80 ของ NAV (1) หุ้น ที่เป็นหลักทรัพย์จดทะเบียนในตลาดหลักทรัพย์แห่งประเทศไทย (SET) และ/หรือตลาดหลักทรัพย์ เอ็ม เอ ไอ (mai) โดยจะเน้นลงทุนในบริษัทที่มีความโดดเด่นในการบริหารจัดการสิ่งแวดล้อม สังคมและธรรมาภิบาล (ESG) ซึ่งผ่านกระบวนการวิเคราะห์การลงทุนแบบ ESG Integration โดยผ่านการคัดเลือกและได้รับการประกาศผลประเมินหุ้นยั่งยืน SET ESG Ratings ของตลาดหลักทรัพย์ฯ ในระดับ A ขึ้นไป ซึ่งเป็นการประเมินจากข้อมูลผลการดำเนินงานด้านสิ่งแวดล้อม สังคม และบรรษัทภิบาล ของบริษัทจดทะเบียน หรือได้รับการจัดอันดับในระดับที่สามารถเทียบเคียงได้กับระดับ A ขึ้นไป จากองค์กรหรือสถาบันอื่นที่สำนักงาน ก.ล.ต. ยอมรับว่ามีความโดดเด่นด้านสิ่งแวดล้อม หรือด้านความยั่งยืน (2) ตราสารอย่างใดอย่างหนึ่ง หรือหลายอย่าง ดังนี้ (2.1) ตราสารเพื่ออนุรักษ์สิ่งแวดล้อม (green bond) ตราสารเพื่อความยั่งยืน (sustainability bond) หรือตราสารส่งเสริมความยั่งยืน (sustainability - linked bond) (2.2) พันธบัตรรัฐบาล พันธบัตรที่กระทรวงการคลังค้ำประกันต้นเงินและดอกเบี้ย หรือหุ้นกู้ที่กระทรวงการคลังค้ำประกันต้นเงินและดอกเบี้ย แต่ไม่รวมถึงหุ้นกู้แปลงสภาพ ซึ่งเป็นพันธบัตรหรือ หุ้นกู้เพื่ออนุรักษ์สิ่งแวดล้อม (green bond) พันธบัตรหรือหุ้นกู้เพื่อความยั่งยืน (sustainability bond) หรือพันธบัตรหรือหุ้นกู้ส่งเสริมความยั่งยืน (sustainability - linked bond) ทั้งนี้ กองทุนจะกำหนดกรอบการลงทุนในตราสารทุน โดยเฉลี่ยในรอบปีบัญชี ไม่น้อยกว่า 70% ของ NAV และตราสารหนี้ โดยเฉลี่ยในรอบปีบัญชีไม่เกินกว่า 30% ของ NAV

กองทุนอาจพิจารณาลงทุนในหรือมีไว้ซึ่งตราสารที่มีสัญญาซื้อขายล่วงหน้าแฝง (Structured Note) และ/หรือสัญญาซื้อขายล่วงหน้า (Derivatives) เพื่อลดความเสี่ยง (Hedging) หรือ เพื่อเป็นการเพิ่มประสิทธิภาพการบริหารการลงทุน (Efficient Portfolio Management)

วัตถุประสงค์การลงทุนที่เกี่ยวกับความยั่งยืน

กองทุนมีนโยบายลงทุนในหุ้นที่เป็นหลักทรัพย์จดทะเบียนในตลาดหลักทรัพย์แห่งประเทศไทย (SET) และ/หรือตลาดหลักทรัพย์ เอ็ม เอ ไอ (mai) โดยจะเน้นลงทุนในบริษัทที่มีการดำเนินงานด้านสิ่งแวดล้อม สังคม และบรรษัทภิบาล (Environmental, Social and Governance หรือ ESG) โดดเด่น ซึ่งผ่านการวิเคราะห์การลงทุนโดยวิธี Positive Screening โดยคัดหุ้นที่ผ่านการคัดเลือกและได้รับการจัดอันดับการประเมินผลหุ้นยั่งยืน SET ESG Ratings ของตลาดหลักทรัพย์แห่งประเทศไทย ในระดับ A ขึ้นไป หรือได้รับการจัดอันดับในระดับที่สามารถเทียบเคียงได้กับระดับ A ขึ้นไป จากองค์กรหรือสถาบันอื่นที่สำนักงาน ก.ล.ต. ยอมรับว่ามีความโดดเด่นด้านสิ่งแวดล้อม (Environment) หรือด้านความยั่งยืน (Environmental Social and Governance: ESG) และใช้การวิเคราะห์ภายในของบริษัทจัดการในการวิเคราะห์ ESG Integration เพิ่มเติมอีกชั้นหนึ่ง เพื่อวิเคราะห์ปัจจัยเชิงคุณภาพ ทั้งในแง่ของความยั่งยืน ความรับผิดชอบต่อสิ่งแวดล้อมและสังคม และลงทุนใน 1) พันธบัตรรัฐบาล หรือ (2) พันธบัตรที่กระทรวงการคลังค้ำประกันต้นเงินและดอกเบี้ย หรือ (3) หุ้นกู้ที่กระทรวงการคลังค้ำประกันต้นเงินและดอกเบี้ยแต่ไม่รวมถึงหุ้นกู้แปลงสภาพ หรือ (4) ตราสารหนี้อื่นๆ โดยทั้ง 4 ประเภท ต้องเป็นพันธบัตร/หุ้นกู้/ตราสารเพื่ออนุรักษ์สิ่งแวดล้อม (green Bond) หรือพันธบัตร/หุ้นกู้/ตราสารเพื่อความยั่งยืน (sustainability bond) หรือพันธบัตร/หุ้นกู้/ตราสารเพื่อส่งเสริมความยั่งยืน (sustainability-linked bond) โดยเป็นไปตามหลักเกณฑ์ที่คณะกรรมการกำกับตลาดทุน คณะกรรมการ ก.ล.ต. หรือสำนักงานคณะกรรมการ ก.ล.ต. ประกาศกำหนด โดยเฉลี่ยในรอบปีบัญชีไม่น้อยกว่าร้อยละ 80 ของมูลค่าทรัพย์สินสุทธิของกองทุน

เป้าหมายที่กองทุนรวมต้องการบรรลุ (ถ้ามี)

กองทุนมุ่งเน้นลงทุนในบริษัทที่มีการดำเนินงานด้านสิ่งแวดล้อม สังคม และบรรษัทภิบาล (Environmental, Social and Governance หรือ ESG) โดดเด่น เพื่อสร้างผลตอบแทนอย่างยั่งยืนให้กับผู้ลงทุน และเป็นแรงสนับสนุนให้มีกิจกรรมที่มุ่งเน้นการดำเนินงานที่คำนึงถึงปัจจัยด้าน ESG ให้มากขึ้น ส่งผลให้เศรษฐกิจไทยสามารถเติบโตได้อย่างยั่งยืน และยังเป็นการอีกกลไกหนึ่งที่ช่วยสนับสนุนบริษัทจดทะเบียนฯ และประเทศไทยให้บรรลุเป้าหมายการพัฒนาที่ยั่งยืน (Sustainable Development Goals: SDGs) ขององค์กรสหประชาชาติ รวมถึงช่วยสนับสนุนบริษัทจดทะเบียนที่มีการบริหารจัดการและดำเนินงานด้าน ESG ที่ดีและยังเป็นการส่งเสริมให้บริษัทอื่นๆ ให้ความสำคัญด้าน ESG มากยิ่งขึ้นหรือพัฒนาปรับปรุงองค์ทางด้าน ESG เพื่อให้ได้รับ ESG Ratings ที่ดีขึ้น

กรอบการลงทุน (Investment Universe)

กองทุนจะลงทุนในบริษัทจดทะเบียนฯ ที่ได้รับการประกาศผลประเมินหุ้นยั่งยืน SET ESG Ratings ของตลาดหลักทรัพย์แห่งประเทศไทยในระดับ A ขึ้นไป หรือได้รับการจัดอันดับในระดับที่สามารถเทียบเคียงได้กับระดับ A ขึ้นไป จากองค์กรหรือสถาบันอื่นที่สำนักงาน ก.ล.ต.ยอมรับว่ามีความโดดเด่นด้านสิ่งแวดล้อม (Environment) หรือด้านความยั่งยืน (Environmental Social and Governance: ESG) และลงทุนใน (1) พันธบัตรรัฐบาล หรือ (2) พันธบัตรที่กระทรวงการคลังค้าประกันต้นเงินและดอกเบี้ย หรือ (3) หุ้นกู้ที่กระทรวงการคลังค้าประกันต้นเงินและดอกเบี้ยแต่ไม่รวมถึงหุ้นกู้แปลงสภาพ หรือ (4) ตราสารหนี้อื่นๆ โดยทั้ง 4 ประเภท ต้องเป็นพันธบัตร/หุ้นกู้/ตราสารที่ผู้ออกตราสารต้องการระดมทุนเพื่อนำเงินไปลงทุนหรือชำระคืนหนี้สินเดิม (Re-financing) ในโครงการที่เกี่ยวข้องกับการอนุรักษ์สิ่งแวดล้อม (green Bond) หรือเพื่อโครงการที่เกี่ยวข้องกับความยั่งยืนของประเทศไทย (sustainability bond) หรือโครงการเพื่อส่งเสริมความยั่งยืน (sustainability-linked bond) โดยเป็นไปตามหลักเกณฑ์ที่คณะกรรมการกำกับตลาดทุน คณะกรรมการ ก.ล.ต. หรือสำนักงานคณะกรรมการ ก.ล.ต. ประกาศกำหนด และมีอันดับความน่าเชื่อถือของตราสารหรือผู้ออกตราสารอยู่ในอันดับที่สามารถลงทุนได้ (Investment Grade) โดยเฉลี่ยในรอบปีบัญชีไม่น้อยกว่าร้อยละ 80 ของมูลค่าทรัพย์สินสุทธิของกองทุน

การอ้างอิงดัชนีชี้วัดที่เกี่ยวกับความยั่งยืน (investment benchmark)

ดัชนีผลตอบแทนรวม SET ESG Index (SETESG TRI) สัดส่วน 70.00% ซึ่งเป็นดัชนีที่มีองค์ประกอบของบริษัทที่มีผลการประเมิน SET ESG Ratings ปีล่าสุดซึ่งจดทะเบียนในตลาดหลักทรัพย์ และเป็นหลักทรัพย์ที่มีการซื้อขายในตลาดหลักทรัพย์ไม่น้อยกว่า 6 เดือน และมีมูลค่าหลักทรัพย์ตามราคาตลาดไม่น้อยกว่า 5,000 ล้านบาท และมีสัดส่วนผู้ถือหลักทรัพย์รายย่อย (Free-Float) ไม่น้อยกว่าร้อยละ 20 ของทุนจดทะเบียนชำระแล้ว และมีจำนวนหุ้นซื้อขายไม่น้อยกว่าร้อยละ 0.5 ของจำนวนหุ้นจดทะเบียนของบริษัท เป็นเวลาไม่ต่ำกว่า 9 ใน 12 เดือน โดยผู้ลงทุนสามารถศึกษาวิธีการจัดทำ ESG Ratings ได้จาก <https://setsustainability.com/ESG-ratings> และดัชนี ThaiBMA Government Bond ESG Index Net Total Return สัดส่วน 30% เนื่องจากเป็นดัชนีที่รวมตราสารหนี้ภาครัฐ ESG ที่ขึ้นทะเบียนกับ ThaiBMA

ทั้งนี้ ผู้ลงทุนสามารถศึกษาข้อมูลด้านความยั่งยืนเพิ่มเติมได้ที่หนังสือชี้ชวนฉบับเต็ม

คำอธิบาย

Maximum Drawdown เปรอ์เซ็นต์ผลขาดทุนสูงสุดของกองทุนรวมในระยะเวลา 5 ปีย้อนหลัง (หรือตั้งแต่จัดตั้งกองทุนกรณีที่ยังไม่ครบ 5 ปี) โดยวัดจากระดับ NAV ต่อหน่วยที่จุดสูงสุด ไปจนถึงจุดต่ำสุดในช่วงที่ NAV ต่อหน่วยปรับตัวลดลงค่า Maximum Drawdown เป็นข้อมูลที่ช่วยให้ทราบถึงความเสี่ยงที่อาจขาดทุนจากการลงทุนในกองทุนรวม

Recovering Period ระยะเวลาการฟื้นตัว เพื่อเป็นข้อมูลให้ผู้ลงทุนทราบถึงระยะเวลาดังแต่การขาดทุนสูงสุดจนถึงระยะเวลาที่ฟื้นกลับมาที่เงินทุนเริ่มต้นใช้ระยะเวลานานเท่าใด

FX Hedging เปรอ์เซ็นต์ของการลงทุนในสกุลเงินต่างประเทศที่มีการป้องกันความเสี่ยงจากอัตราแลกเปลี่ยน

อัตราส่วนหมุนเวียนการลงทุน ความถี่ของการซื้อขายหลักทรัพย์ในพอร์ตลงทุนในช่วงเวลาใดช่วงเวลานึง โดยคำนวณจากมูลค่าที่ต่ำกว่าระหว่างผลรวมของมูลค่าการซื้อขายหลักทรัพย์กับ ผลรวมของมูลค่าการขายหลักทรัพย์ของกองทุนรวมในรอบระยะเวลา 1 ปีหารด้วยมูลค่า NAV ของกองทุนรวมเฉลี่ยในรอบระยะเวลาเดียวกัน กองทุนรวมที่มีค่า portfolio turnover สูง บ่งชี้ถึงการซื้อขายหลักทรัพย์บ่อยครั้งของผู้จัดการกองทุนและทำให้มีต้นทุนการซื้อขายหลักทรัพย์ที่สูง จึงต้องพิจารณาเปรียบเทียบกับผลการดำเนินงานของกองทุนรวมเพื่อประเมินความคุ้มค่าของการซื้อขายหลักทรัพย์ดังกล่าว

Sharpe Ratio อัตราส่วนระหว่างผลตอบแทนส่วนเพิ่มของกองทุนรวมเปรียบเทียบกับความเสี่ยงจากการลงทุน โดยคำนวณจากผลต่างระหว่างอัตราผลตอบแทนของกองทุนรวมกับอัตราผลตอบแทนที่ปราศจากความเสี่ยง (risk-free rate) เปรียบเทียบกับค่าเบี่ยงเบนมาตรฐาน (standard deviation) ของกองทุนรวม ค่า Sharpe Ratio สะท้อนถึงอัตราผลตอบแทนที่กองทุนรวมควรได้รับเพิ่มขึ้นเพื่อชดเชยกับความเสี่ยงที่กองทุนรวมรับมา โดยกองทุนรวมที่มีค่า Sharpe Ratio สูงกว่าจะเป็นกองทุนที่มีประสิทธิภาพในการบริหารจัดการลงทุนที่ดีกว่า เนื่องจากได้รับผลตอบแทนส่วนเพิ่มที่สูงกว่าภายใต้ระดับความเสี่ยงเดียวกัน

Alpha ผลตอบแทนส่วนเกินของกองทุนรวมเมื่อเปรียบเทียบกับดัชนีชี้วัด (benchmark) โดยค่า Alpha ที่สูง หมายถึง กองทุนสามารถสร้างผลตอบแทนได้สูงกว่าดัชนีชี้วัด ซึ่งเป็นผลจากประสิทธิภาพของผู้จัดการกองทุนในการคัดเลือกหรือหาจังหวะเข้าลงทุนในหลักทรัพย์ได้อย่างเหมาะสม

Beta ระดับและทิศทางการเปลี่ยนแปลงของอัตราผลตอบแทนของหลักทรัพย์ในพอร์ตการลงทุน โดยเปรียบเทียบกับอัตราการเปลี่ยนแปลงของตลาด Beta น้อยกว่า 1 แสดงว่า หลักทรัพย์ในพอร์ตการลงทุนมีการเปลี่ยนแปลงของอัตราผลตอบแทนน้อยกว่าการเปลี่ยนแปลงของอัตราผลตอบแทนของกลุ่มหลักทรัพย์ของตลาด Beta มากกว่า 1 แสดงว่า หลักทรัพย์ ในพอร์ตการลงทุนมีการเปลี่ยนแปลงของอัตราผลตอบแทนมากกว่าการเปลี่ยนแปลงของอัตราผลตอบแทนของกลุ่มหลักทรัพย์ของตลาด

Tracking Error อัตราผลตอบแทนของกองทุนมีประสิทธิภาพในการเลียนแบบดัชนีชี้วัด โดยหาก tracking error ต่ำ หมายถึงกองทุนรวมมีประสิทธิภาพในการสร้างผลตอบแทนให้ใกล้เคียงกับดัชนีชี้วัด กองทุนรวมที่มีค่า tracking error สูง จะมีอัตราผลตอบแทนโดยเฉลี่ยห่างจากดัชนีชี้วัดมากขึ้น

Yield to Maturity อัตราผลตอบแทนจากการลงทุนในตราสารหนี้โดยถือจนครบกำหนดอายุ ซึ่งคำนวณจากดอกเบี้ยที่จะได้รับในอนาคตตลอดอายุตราสารและเงินต้นที่จะได้รับคืน นำมาคิดลดเป็นมูลค่าปัจจุบัน โดยใช้วัดอัตราผลตอบแทนของกองทุนรวมตราสารหนี้ คำนวณจากค่าเฉลี่ยถ่วงน้ำหนักของ Yield to Maturity ของตราสารหนี้แต่ละตัวที่กองทุนมีการลงทุน และเนื่องจาก Yield to Maturity มีหน่วยมาตรฐานเป็นเปอร์เซ็นต์ต่อปีจึงสามารถนำไปใช้เปรียบเทียบอัตราผลตอบแทนระหว่างกองทุนรวมตราสารหนี้ที่มีนโยบายถือครอง ตราสารหนี้จนครบกำหนดอายุและมีลักษณะการลงทุนที่ใกล้เคียงกันได้

ข้อมูล Morningstar Sustainability Rating ณ วันที่ 30/06/2567

© สงวนลิขสิทธิ์ 2566 บริษัท มอร์นิ่งสตาร์ รีเสิร์ช ประเทศไทย ข้อมูลนี้ (1) เป็นกรรมสิทธิ์ของบริษัทมอร์นิ่งสตาร์ และ/หรือ ผู้ให้บริการข้อมูล (2) ขอสงวนสิทธิ์ในการลอกเลียน หรือเผยแพร่ (3) ขอสงวนสิทธิ์ที่จะไม่รับผิดชอบต่อความถูกต้อง ครบถ้วน และความเสียหายต่างๆ ที่เกิดขึ้นทุกกรณีจากการนำข้อมูลไปใช้อ้างอิง, ผลการดำเนินงานในอดีตมิได้เป็นสิ่งยืนยันถึงผลการดำเนินงานในอนาคต.

คะแนนในส่วนของ Corporate Sustainability Score, Sovereign Sustainability Score และสโตล์การลงทุนเป็นข้อมูล ณ วันที่ 30/06/2567

มอร์นิ่งสตาร์ได้มีการนำข้อมูลความยั่งยืนของบริษัทหรือประเทศที่วิเคราะห์โดย Sustainalytics มาใช้ในการคำนวณ Sustainability Score

บริษัทหลักทรัพย์จัดการกองทุน กรุงไทย จำกัด (มหาชน)

โทรศัพท์ 0-2686-6100 แฟกซ์ 0-2670-0430 www.ktam.co.th

เลขที่ 1 อาคารเอ็มไพร์ทาวเวอร์ ชั้น 32 ถนนสาทรใต้ แขวงยานนาวา เขตสาทร กรุงเทพมหานคร 10120