

## กองทุนเปิด แอล เอช ตลาดเงิน LH MONEY MARKET FUND (LHMM)

ชนิดสะสมมูลค่า  
LHMM-A

### ประเภทกองทุนรวม/กลุ่มกองทุนรวม

- กองทุนรวมตลาดเงิน
- กลุ่ม Money Market General

### นโยบายและกลยุทธ์การลงทุน

- กองทุนมีนโยบายการลงทุนเฉพาะในทรัพย์สินอย่างหนึ่งอย่างใด หรือหลายอย่าง ดังต่อไปนี้
  1. เงินฝากหรือตราสารเทียบเท่าเงินฝาก แต่ไม่รวมถึงเงินฝากอิสลาม
  2. ตราสารหนี้ มีกำหนดวันชำระหนี้ไม่เกิน 397 วันนับแต่วันที่ลงทุน ทั้งนี้ ตราสารหนี้ดังกล่าวต้องไม่เป็นหุ้นกู้ด้อยสิทธิหรือตราสารหนี้อื่นที่มีลักษณะด้อยสิทธิในทางนองเดียวกับหุ้นกู้ด้อยสิทธิ
  3. หน่วยลงทุนของกองทุนรวมตลาดเงินอื่น
  4. reverse repo
  5. securities lending โดยหลักทรัพย์ที่ให้อืมเป็นตราสารหนี้
  6. derivatives เฉพาะเพื่อการลดความเสี่ยง
  7. ทรัพย์สินอื่นที่มีลักษณะทำนองเดียวกับ 1 - 6 ตามที่สำนักงาน ก.ล.ต. กำหนดเพิ่มเติม
- โดยจะดำรงอายุเฉลี่ยแบบถ่วงน้ำหนัก (Portfolio Duration) ของตราสารหรือทรัพย์สินทั้งหมดข้างต้นที่กองทุนลงทุน ณ ขณะใดขณะหนึ่งไว้ไม่เกิน 92 วัน
- กองทุนอาจพิจารณาการลงทุนในตราสารแห่งหนึ่งที่เสนอขายในต่างประเทศในอัตราไม่เกินร้อยละ 50 ของมูลค่าทรัพย์สินสุทธิของกองทุน โดยในส่วนของอัตราแลกเปลี่ยน กองทุนจะป้องกันความเสี่ยงด้านอัตราแลกเปลี่ยนเต็มจำนวนตลอดเวลา
- มุ่งหวังให้ผลประกอบการสูงกว่าดัชนีชี้วัด (Active Management)

### ระดับความเสี่ยง



### เสียงปานกลางค่อนข้างต่ำ

ลงทุนในเงินฝาก ตราสารเทียบเท่าเงินฝาก พันธบัตรรัฐบาล หรือพันธบัตร อปท. ซึ่งมีอายุไม่เกิน 397 วัน โดยมี ความเสี่ยงต่างประเทศไม่เกิน 50%

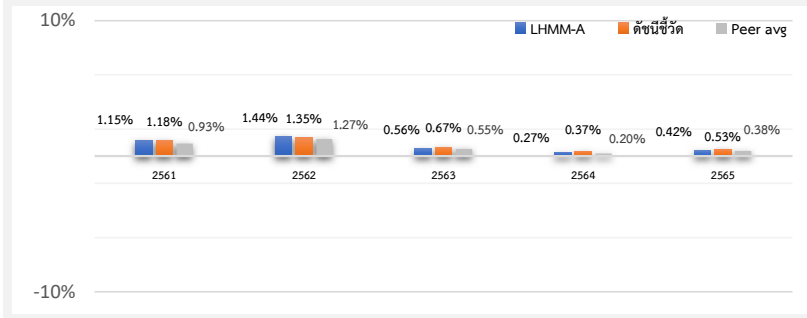
### ข้อมูลกองทุนรวม

|                        |                |
|------------------------|----------------|
| วันจดทะเบียนกองทุน     | 1 ธันวาคม 2554 |
| วันเริ่มต้น class      | 1 ธันวาคม 2554 |
| นโยบายการจ่ายเงินปันผล | ไม่มี          |
| อายุกองทุน             | ไม่กำหนด       |

### ผู้จัดการกองทุนรวม

|                           |                      |
|---------------------------|----------------------|
| ชื่อ-นามสกุล              | วันเริ่มบริหารกองทุน |
| คุณจิตติพงษ์ มีเพียร      | 15 มีนาคม 2565       |
| คุณพัชกรกันต์ ธนวรกิจสกุล | 19 สิงหาคม 2565      |

### ผลการดำเนินงานและดัชนีชี้วัดย้อนหลัง 5 ปี ปฏิทิน (%ต่อปี)



### ผลการดำเนินงานย้อนหลังแบบปีกลุ่ม (1%ต่อปี)

|                          | YTD               | 3 เดือน           | 6 เดือน            | 1 ปี <sup>1</sup>           |
|--------------------------|-------------------|-------------------|--------------------|-----------------------------|
| LHMM-A                   | 0.84              | 0.40              | 0.70               | 1.04                        |
| ดัชนีชี้วัด              | 0.75              | 0.37              | 0.65               | 0.98                        |
| ค่าเฉลี่ยในกลุ่มเดียวกัน | 0.80              | 0.39              | 0.67               | 1.02                        |
| ความผันผวนกองทุน         | 0.05              | 0.03              | 0.05               | 0.06                        |
| ความผันผวนดัชนีชี้วัด    | 0.06              | 0.03              | 0.05               | 0.07                        |
|                          | 3 ปี <sup>1</sup> | 5 ปี <sup>1</sup> | 10 ปี <sup>1</sup> | ตั้งแต่จัดตั้ง <sup>1</sup> |
| LHMM-A                   | 0.55              | 0.79              | 1.19               | 1.44                        |
| ดัชนีชี้วัด              | 0.61              | 0.82              | 1.12               | 1.32                        |
| ค่าเฉลี่ยในกลุ่มเดียวกัน | 0.50              | 0.71              | 1.06               | N/A                         |
| ความผันผวนกองทุน         | 0.04              | 0.05              | 0.07               | 0.09                        |
| ความผันผวนดัชนีชี้วัด    | 0.05              | 0.06              | 0.06               | 0.08                        |

### ดัชนีชี้วัด :

- 1) ZRR Index (Total Return Index) ระยะเวลา 3 เดือน ร้อยละ 55
- 2) อัตราดอกเบี้ยเงินฝากประจำระยะเวลา 3 เดือน ประเภทบุคคลธรรมดา วงเงิน 1 ล้านบาท เฉลี่ยของธนาคารพาณิชย์ขนาดใหญ่ 3 แห่ง ได้แก่ BBL SCB และ KBANK ร้อยละ 45

### หมายเหตุ

การลงทุนในหน่วยลงทุนของกองทุนรวมตลาดเงินไม่ใช่การฝากเงิน และมีความเสี่ยงจากการลงทุนซึ่งผู้ลงทุนอาจไม่ได้รับเงินลงทุนคืนเต็มจำนวน

### คำเตือน

- การลงทุนในกองทุนรวมไม่ใช่การฝากเงิน
- ผลการดำเนินงานในอดีตของกองทุนรวม มิได้เป็นสิ่งยืนยันถึงผลการดำเนินงานในอนาคต

การเข้าร่วมการต่อต้านทุจริต : ได้รับการรับรองจาก CAC

การจัดอันดับกองทุน Morningstar

ผู้ลงทุนสามารถศึกษาเครื่องมือ  
บริหารความเสี่ยงด้านสภาพคล่องได้  
ในหนังสือชี้ชวนฉบับเต็ม

หนังสือชี้ชวนฉบับเต็ม



www.lhfund.co.th

| การซื้อขายหน่วยลงทุน       |                | การขายคืนหน่วยลงทุน            |                |
|----------------------------|----------------|--------------------------------|----------------|
| วันทำการซื้อ :             | ทุกวันทำการ    | วันทำการขายคืน :               | ทุกวันทำการ    |
| เวลาทำการ :                | 8.30 - 15.30 น | เวลาทำการ :                    | 8.30 - 15.30 น |
| การซื้อครั้งแรกขั้นต่ำ :   | ไม่กำหนด       | การขายคืนขั้นต่ำ :             | ไม่กำหนด       |
| การซื้อครั้งถัดไปขั้นต่ำ : | ไม่กำหนด       | ยอดคงเหลือขั้นต่ำ :            | ไม่กำหนด       |
|                            |                | ระยะเวลาการรับเงินค่าขายคืน* : | T+1            |

หมายเหตุ : \*ภายใน 5 วันทำการถัดจากวันทำการ ปัจจุบันรับเงินค่าขายคืนภายใน 1 วันทำการถัดจากวันทำการ (T+1)

#### ค่าธรรมเนียมที่เรียกเก็บจากกองทุนรวม (% ต่อปีของ NAV)

| ค่าธรรมเนียม  | สูงสุดไม่เกิน | เก็บจริง |
|---------------|---------------|----------|
| การจัดการ     | 0.54          | 0.16050  |
| รวมค่าใช้จ่าย | 1.07          | 0.27791  |

#### หมายเหตุ :

- 1) ค่าธรรมเนียมดังกล่าวข้างต้นเป็นอัตราที่รวมภาษีมูลค่าเพิ่ม หรือภาษีธุรกิจเฉพาะ หรือภาษีอื่นใด ในทำนองเดียวกันนี้
  - 2) ค่าธรรมเนียมค่าใช้จ่ายที่เรียกเก็บจากกองทุนรวมเมื่อรวมกันทั้งหมดแล้ว ต้องไม่เกินอัตราร้อยละ 1.07 ต่อปีของมูลค่าทรัพย์สินสุทธิของกองทุนรวม
  - 3) สามารถดูค่าธรรมเนียมที่เรียกเก็บจากกองทุนรวมย้อนหลัง 3 ปี เพิ่มเติมได้ที่รายละเอียดหนังสือชี้ชวนส่วนข้อมูลกองทุนรวม
- \* สามารถดูข้อมูลเพิ่มเติมได้ที่ [www.lhfund.co.th](http://www.lhfund.co.th)

#### ค่าธรรมเนียมที่เรียกเก็บจากผู้ถือหน่วย (% ของมูลค่าซื้อขาย)

| ค่าธรรมเนียม                | สูงสุดไม่เกิน             | เก็บจริง       |
|-----------------------------|---------------------------|----------------|
| การขาย                      | ไม่มี                     | ไม่มี          |
| การรับซื้อคืน               | ไม่มี                     | ไม่มี          |
| การสับเปลี่ยนหน่วยลงทุนเข้า | ไม่มี                     | ไม่มี          |
| การสับเปลี่ยนหน่วยลงทุนออก  | ไม่มี                     | ไม่มี          |
| การโอนหน่วย                 | ตามที่นายทะเบียนเรียกเก็บ | 200 บาท/รายการ |

#### หมายเหตุ :

- 1) ค่าธรรมเนียมดังกล่าวข้างต้น อาจเรียกเก็บจากผู้ลงทุนแต่ละกลุ่มหรือแต่ละรายไม่เท่ากัน ขึ้นอยู่กับดุลยพินิจของบริษัทจัดการ
- 2) กรณีสับเปลี่ยนหน่วยลงทุน บริษัทจัดการอาจยกเว้นไม่เรียกเก็บค่าธรรมเนียมการสับเปลี่ยนหน่วยลงทุน สำหรับการสับเปลี่ยนหน่วยลงทุนระหว่างกองทุนรวมภายใต้การจัดการของบริษัทจัดการ แต่จะมีการเรียกเก็บค่าธรรมเนียมการขายและรับซื้อคืนหน่วยลงทุนตามอัตราที่บริษัทจัดการกำหนด
- 3) ค่าธรรมเนียมดังกล่าวข้างต้นรวมภาษีมูลค่าเพิ่ม ภาษีธุรกิจเฉพาะหรือภาษีอื่นใดแล้ว

#### ข้อมูลเชิงสถิติ

|                            |         |
|----------------------------|---------|
| Maximum Drawdown           | -0.01%  |
| Recovering Period          | N/A     |
| FX Hedging                 | N/A     |
| อัตราส่วนหมุนเวียนการลงทุน | 2.7628  |
| Sharpe Ratio               | N/A     |
| Alpha                      | N/A     |
| Beta                       | N/A     |
| Tracking Error             | N/A     |
| อายุเฉลี่ยของตราสารหนี้    | 1 เดือน |
| Yield to Maturity          | 2.05    |

#### การจัดสรรการลงทุนในต่างประเทศ

#### หมายเหตุ :

#### การจัดสรรการลงทุนในกลุ่มอุตสาหกรรม / ผู้ออกตราสาร 5 อันดับแรก

|   |        |
|---|--------|
| BANK OF THAILAND                                    | 57.96% |
| ASIA SERMKIJ LEASING PUBLIC COMPANY LIMITED         | 4.90%  |
| บริษัทหลักทรัพย์ เมย์แบงก์ (ประเทศไทย) จำกัด(มหาชน) | 4.47%  |
| CHAROEN POKPHAND FOODS PUBLIC COMPANY LIMITED       | 3.57%  |
| CP Aextra Public Company Limited                    | 3.13%  |

หมายเหตุ : การจัดสรรการลงทุนในกลุ่มผู้ออกตราสาร 5 อันดับแรก

| สัดส่วนประเภททรัพย์สินที่ลงทุน |        | ทรัพย์สินที่ลงทุน 5 อันดับแรก              |        | การจัดสรรการลงทุนตามอันดับความน่าเชื่อถือ (%) |          |               |
|--------------------------------|--------|--|--------|---|----------|---------------|
|                                |        |  |        | ในประเทศ                                      | national | international |
| พันธบัตรธนาคารแห่งประเทศไทย    | 57.96% | พันธบัตรธนาคารแห่งประเทศไทยวุดที่ 27/91/66 | 15.41% | GOV Bond/AAA                                  | 61.31%   |               |
| ตัวแลกเปลี่ยนบริษัทเอกชน       | 35.27% | พันธบัตรธนาคารแห่งประเทศไทยวุดที่ 31/91/66 | 10.03% | AA  | 5.10%    |               |
| ตราสารหนี้ภาคเอกชน             | 4.28%  | พันธบัตรธนาคารแห่งประเทศไทยวุดที่ 25/91/66 | 7.82%  | A   | 31.38%   |               |
| อื่นๆ                          | 2.49%  | พันธบัตรธนาคารแห่งประเทศไทยวุดที่ 35/91/66 | 6.90%  | BBB   |          |               |
|                                |        | พันธบัตรธนาคารแห่งประเทศไทยวุดที่ 26/91/66 | 6.03%  | ต่ำกว่า BBB                                   |          |               |
|                                |        |  |        | Unrated                                       |          |               |

การลงทุนในกองทุนอื่นเกินกว่า 20% (กองในประเทศ และหรือกองต่างประเทศ)

|              |                                 |
|--------------|---------------------------------|
| ชื่อกองทุน : | web link :                      |
| ชื่อกองทุน : | web link :                      |
| ชื่อกองทุน : | ISIN code :<br>Bloomberg code : |
| ชื่อกองทุน : | ISIN code :<br>Bloomberg code : |

### คำอธิบาย

**Maximum Drawdown** เปรอ์เซ็นต์ผลขาดทุนสูงสุดของกองทุนรวมในระยะเวลา 5 ปีย้อนหลัง (หรือตั้งแต่จัดตั้งกองทุนกรณีที่ยังไม่ครบ 5 ปี) โดยวัดจากระดับ NAV ต่อหน่วยที่จุดสูงสุดไปจนถึงจุดต่ำสุดในช่วงที่ NAV ต่อหน่วยปรับตัวลดลง ค่า Maximum Drawdown เป็นข้อมูลที่ช่วยให้ทราบถึงความเสี่ยงที่อาจจะขาดทุนจากการลงทุนในกองทุนรวม

**Recovering Period** ระยะเวลาการฟื้นตัว เพื่อเป็นข้อมูลให้ผู้ลงทุนทราบถึงระยะเวลาดังแต่การขาดทุนสูงสุดจนถึงระยะเวลาที่ฟื้นกลับมาที่เงินลงทุนเริ่มต้นใช้ระยะเวลาเวลานานเท่าใด

**FX Hedging** เปรอ์เซ็นต์ของการลงทุนในสกุลเงินต่างประเทศที่มีการป้องกันความเสี่ยงจากอัตราแลกเปลี่ยน

**อัตราส่วนหมุนเวียนการลงทุน** ความถี่ของการซื้อขายหลักทรัพย์ในพอร์ตการลงทุนในช่วงเวลาใดช่วงเวลาหนึ่ง โดยคำนวณจากมูลค่าที่ต่ำกว่าระหว่างผลรวมของมูลค่าการซื้อขายหลักทรัพย์กับผลรวมของมูลค่าการขายหลักทรัพย์ของกองทุนรวมในรอบระยะเวลา 1 ปีหารด้วยมูลค่า NAV ของกองทุนรวมเฉลี่ยในรอบระยะเวลาเดียวกัน กองทุนรวมที่มีค่า portfolio turnover สูงบ่งชี้ถึงการซื้อขายหลักทรัพย์บ่อยครั้งของผู้จัดการกองทุนและทำให้มีต้นทุนการซื้อขายหลักทรัพย์ที่สูง จึงต้องพิจารณาเปรียบเทียบกับผลการดำเนินงานของกองทุนรวมเพื่อประเมินความคุ้มค่าของการซื้อขายหลักทรัพย์ดังกล่าว

**Sharpe Ratio** อัตราส่วนระหว่างผลตอบแทนส่วนเพิ่มของกองทุนรวมเปรียบเทียบกับความเสี่ยงจากการลงทุน โดยคำนวณจากผลต่างระหว่างอัตราผลตอบแทนของกองทุนรวมกับอัตราผลตอบแทนที่ปราศจากความเสี่ยง (risk-free rate) เปรียบเทียบกับค่าเบี่ยงเบนมาตรฐาน (standard deviation) ของกองทุนรวม ค่า Sharpe Ratio สะท้อนถึงอัตราผลตอบแทนที่กองทุนรวมควรได้รับเพิ่มขึ้นเพื่อชดเชยกับความเสี่ยงที่กองทุนรวมรับมา โดยกองทุนรวมที่มีค่า Sharpe Ratio สูงกว่าจะเป็นกองทุนที่มีประสิทธิภาพในการบริหารจัดการการลงทุนที่ดีกว่าเนื่องจากได้รับผลตอบแทนส่วนเพิ่มที่สูงกว่าภายใต้ระดับความเสี่ยงเดียวกัน

**Alpha** ผลตอบแทนส่วนเกินของกองทุนรวมเมื่อเปรียบเทียบกับดัชนีชี้วัด (benchmark) โดยค่า Alpha ที่สูง หมายถึง กองทุนสามารถสร้างผลตอบแทนได้สูงกว่าดัชนีชี้วัด ซึ่งเป็นผลจากประสิทธิภาพของผู้จัดการกองทุนในการคัดเลือกหรือหาจังหวะเข้าลงทุนในหลักทรัพย์ได้อย่างเหมาะสม

**Beta** ระดับและทิศทางการเปลี่ยนแปลงของอัตราผลตอบแทนของหลักทรัพย์ในพอร์ตการลงทุน โดยเปรียบเทียบกับอัตราการเปลี่ยนแปลงของตลาด Beta น้อยกว่า 1 แสดงว่าหลักทรัพย์ในพอร์ตการลงทุนมีการเปลี่ยนแปลงของอัตราผลตอบแทนน้อยกว่าการเปลี่ยนแปลงของอัตราผลตอบแทนของกลุ่มหลักทรัพย์ของตลาด Beta มากกว่า 1 แสดงว่า หลักทรัพย์ในพอร์ตการลงทุนมีการเปลี่ยนแปลงของอัตราผลตอบแทนมากกว่าการเปลี่ยนแปลงของอัตราผลตอบแทนของกลุ่มหลักทรัพย์ของตลาด

**Tracking Error** อัตราผลตอบแทนของกองทุนมีประสิทธิภาพในการเลียนแบบดัชนีชี้วัด โดยหาก tracking error ต่ำ หมายถึงกองทุนรวมมีประสิทธิภาพในการสร้างผลตอบแทนให้ใกล้เคียงกับดัชนีชี้วัด กองทุนรวมที่มีค่า tracking error สูง จะมีอัตราผลตอบแทนโดยเฉลี่ยห่างจากดัชนีชี้วัดมากขึ้น

**Yield to Maturity** อัตราผลตอบแทนจากการลงทุนในตราสารหนี้โดยถือจนครบกำหนดอายุ ซึ่งคำนวณจากดอกเบี้ยที่จะได้รับในอนาคตตลอดอายุตราสารและเงินต้นที่จะได้รับคืนนำมาคิดลดเป็นมูลค่าปัจจุบัน โดยใช้วัดอัตราผลตอบแทนของกองทุนรวมตราสารหนี้ คำนวณจากค่าเฉลี่ยถ่วงน้ำหนักของ Yield to Maturity ของตราสารหนี้แต่ละตัวที่กองทุนมีการลงทุน และเนื่องจาก Yield to Maturity มีหน่วยมาตรฐานเป็นเปอร์เซ็นต์ต่อปี จึงสามารถนำไปใช้เปรียบเทียบอัตราผลตอบแทนระหว่างกองทุนรวมตราสารหนี้ที่มีนโยบายถือครองตราสารหนี้จนครบกำหนดอายุและมีลักษณะการลงทุนที่ใกล้เคียงกันได้

บริษัทหลักทรัพย์จัดการกองทุน แลนด์ แอนด์ เฮ้าส์ จำกัด  
โทรศัพท์ 02-286-3484 www.lhfund.co.th  
เลขที่ 11 อาคารคิวเฮ้าส์ สาทร ชั้น 10, 14 ถนนสาทรใต้  
แขวงทุ่งมหาเมฆ เขตสาทร กรุงเทพมหานคร 10120

## กองทุนเปิด แอล เอช ตลาดเงิน LH MONEY MARKET FUND (LHMM)

ชนิดเพื่อการออมและสะสมมูลค่า  
LHMM-ASSF

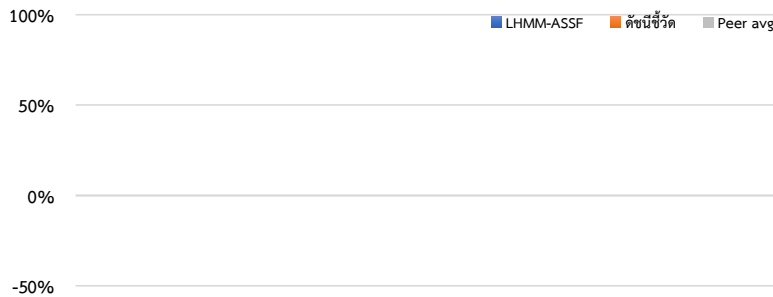
### ประเภทกองทุนรวม/กลุ่มกองทุนรวม

- กองทุนรวมตลาดเงิน
- กลุ่ม Money Market General

### นโยบายและกลยุทธ์การลงทุน

- กองทุนมีนโยบายการลงทุนเฉพาะในทรัพย์สินอย่างหนึ่งอย่างใด หรือหลายอย่าง ดังต่อไปนี้
  1. เงินฝากหรือตราสารเทียบเท่าเงินฝาก แต่ไม่รวมถึงเงินฝากอิสลาม
  2. ตราสารหนี้ มีกำหนดวันชำระหนี้ไม่เกิน 397 วันนับแต่วันถึงลงทุน ทั้งนี้ ตราสารหนี้ดังกล่าวต้องไม่เป็นหุ้นกู้ด้อยสิทธิหรือตราสารหนี้อื่นที่มีลักษณะด้อยสิทธิในทำนองเดียวกันกับหุ้นกู้ด้อยสิทธิ
  3. หน่วยลงทุนของกองทุนรวมตลาดเงินอื่น
  4. reverse repo
  5. securities lending โดยหลักทรัพย์ที่ให้ยืมเป็นตราสารหนี้
  6. derivatives เฉพาะเพื่อการลดความเสี่ยง
  7. ทรัพย์สินอื่นที่มีลักษณะทำนองเดียวกับ 1 - 6 ตามที่สำนักงาน ก.ล.ต. กำหนดเพิ่มเติม
- โดยจะดำรงอายุเฉลี่ยแบบถ่วงน้ำหนัก (Portfolio Duration) ของตราสารหรือทรัพย์สินทั้งหมดข้างต้นที่กองทุนลงทุน ณ ขณะใดขณะหนึ่งไว้ไม่เกิน 92 วัน
- กองทุนอาจพิจารณาลงทุนในตราสารแห่งหนึ่งซึ่งเสนอขายในอัตราไม่เกินร้อยละ 50 ของมูลค่าทรัพย์สินสุทธิของกองทุน โดยในส่วนของอัตราแลกเปลี่ยน กองทุนจะป้องกันความเสี่ยงด้านอัตราแลกเปลี่ยนเงินเต็มจำนวนตลอดเวลา
- มุ่งหวังให้ผลประโยชน์สูงกว่าดัชนีชี้วัด (Active Management)

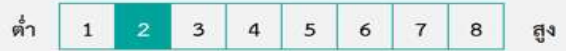
### ผลการดำเนินงานและดัชนีชี้วัดย้อนหลัง 5 ปี ปฏิทิน (%ต่อปี)



### ผลการดำเนินงานย้อนหลังแบบปีทุกชุด (1%ต่อปี)

|                          | YTD               | 3 เดือน           | 6 เดือน            | 1 ปี <sup>1</sup>           |
|--------------------------|-------------------|-------------------|--------------------|-----------------------------|
| LHMM-ASSF                | 0.84              | 0.40              | 0.70               | 1.04                        |
| ดัชนีชี้วัด              | 0.75              | 0.37              | 0.65               | 0.98                        |
| ค่าเฉลี่ยในกลุ่มเดียวกัน | 0.80              | 0.39              | 0.67               | 1.02                        |
| ความผันผวนกองทุน         | 0.05              | 0.03              | 0.05               | 0.06                        |
| ความผันผวนดัชนีชี้วัด    | 0.06              | 0.03              | 0.05               | 0.07                        |
|                          | 3 ปี <sup>1</sup> | 5 ปี <sup>1</sup> | 10 ปี <sup>1</sup> | ตั้งแต่จัดตั้ง <sup>1</sup> |
| LHMM-ASSF                | N/A               | N/A               | N/A                | 0.90                        |
| ดัชนีชี้วัด              | N/A               | N/A               | N/A                | 0.88                        |
| ค่าเฉลี่ยในกลุ่มเดียวกัน | 0.50              | 0.71              | 1.06               | N/A                         |
| ความผันผวนกองทุน         | N/A               | N/A               | N/A                | 0.05                        |
| ความผันผวนดัชนีชี้วัด    | N/A               | N/A               | N/A                | 0.06                        |

### ระดับความเสี่ยง



### เสี่ยงปานกลางค่อนข้างต่ำ

ลงทุนในเงินฝาก ตราสารเทียบเท่าเงินฝาก พันธบัตรรัฐบาล หรือพันธบัตร อปท. ซึ่งมีอายุไม่เกิน 397 วัน โดยมี ความเสี่ยงต่างประเทศไม่เกิน 50%

### ข้อมูลกองทุนรวม

|                        |                 |
|------------------------|-----------------|
| วันจดทะเบียนกองทุน     | 1 ธันวาคม 2554  |
| วันเริ่มต้น class      | 31 พฤษภาคม 2565 |
| นโยบายการจ่ายเงินปันผล | ไม่มี           |
| อายุกองทุน             | ไม่กำหนด        |

### ผู้จัดการกองทุนรวม

|                          |                      |
|--------------------------|----------------------|
| ชื่อ-นามสกุล             | วันเริ่มบริหารกองทุน |
| คุณจิตติพงษ์ มีเพียร     | 15 มีนาคม 2565       |
| คุณพิชศักดิ์ ธนวรกิจสกุล | 19 สิงหาคม 2565      |

### ดัชนีชี้วัด :

- 1) ZRR Index (Total Return Index) ระยะเวลา 3 เดือน ร้อยละ 55
- 2) อัตราดอกเบี้ยเงินฝากประจำระยะเวลา 3 เดือน ประเภทบุคคลธรรมดา วงเงิน 1 ล้านบาท เติบโตของธนาคารพาณิชย์ขนาดใหญ่ 3 แห่ง ได้แก่ BBL SCB และ KBANK ร้อยละ 45

### หมายเหตุ

การลงทุนในหน่วยลงทุนของกองทุนรวมตลาดเงินไม่ใช่การฝากเงิน และมีความเสี่ยงจากการลงทุนซึ่งผู้ลงทุนอาจไม่ได้รับเงินลงทุนคืนเต็มจำนวน

### คำเตือน

- การลงทุนในกองทุนรวมไม่ใช่การฝากเงิน
- ผลการดำเนินงานในอดีตของกองทุนรวม มิได้เป็นสิ่งยืนยันถึงผลการดำเนินงานในอนาคต

การเข้าร่วมการต่อต้านทุจริต : ได้รับการรับรองจาก CAC

การจัดอันดับกองทุน Morningstar

ผู้ลงทุนสามารถศึกษาเครื่องมือ  
บริหารความเสี่ยงด้านสภาพคล่องได้  
ในหนังสือชี้ชวนฉบับเต็ม

หนังสือชี้ชวนฉบับเต็ม



www.lhfund.co.th

| การซื้อขายหน่วยลงทุน       |                | การขายคืนหน่วยลงทุน            |                |
|----------------------------|----------------|--------------------------------|----------------|
| วันทำการซื้อ :             | ทุกวันทำการ    | วันทำการขายคืน :               | ทุกวันทำการ    |
| เวลาทำการ :                | 8.30 - 15.30 น | เวลาทำการ :                    | 8.30 - 15.30 น |
| การซื้อครั้งแรกขั้นต่ำ :   | ไม่กำหนด       | การขายคืนขั้นต่ำ :             | ไม่กำหนด       |
| การซื้อครั้งถัดไปขั้นต่ำ : | ไม่กำหนด       | ยอดคงเหลือขั้นต่ำ :            | ไม่กำหนด       |
|                            |                | ระยะเวลาการรับเงินค่าขายคืน* : | T+1            |

หมายเหตุ : \*ภายใน 5 วันทำการถัดจากวันทำการ ปัจจุบันรับเงินค่าขายคืนภายใน 1 วันทำการถัดจากวันทำการ (T+1)

#### ค่าธรรมเนียมที่เรียกเก็บจากกองทุนรวม (% ต่อปีของ NAV)

| ค่าธรรมเนียม  | สูงสุดไม่เกิน | เก็บจริง |
|---------------|---------------|----------|
| การจัดการ     | 0.54          | 0.16050  |
| รวมค่าใช้จ่าย | 1.07          | 0.27791  |

#### หมายเหตุ :

- 1) ค่าธรรมเนียมดังกล่าวข้างต้นเป็นอัตราที่รวมภาษีมูลค่าเพิ่ม หรือภาษีธุรกิจเฉพาะ หรือภาษีอื่นใด ในทำนองเดียวกันนี้
  - 2) ค่าธรรมเนียมค่าใช้จ่ายที่เรียกเก็บจากกองทุนรวมเมื่อรวมกันทั้งหมดแล้ว ต้องไม่เกินอัตราร้อยละ 1.07 ต่อปีของมูลค่าทรัพย์สินสุทธิของกองทุนรวม
  - 3) สามารถดูค่าธรรมเนียมที่เรียกเก็บจากกองทุนรวมย้อนหลัง 3 ปี เพิ่มเติมได้ที่รายละเอียดหนังสือชี้ชวนส่วนข้อมูลกองทุนรวม
- \* สามารถดูข้อมูลเพิ่มเติมได้ที่ [www.lhfund.co.th](http://www.lhfund.co.th)

#### ค่าธรรมเนียมที่เรียกเก็บจากผู้ถือหน่วย (% ของมูลค่าซื้อขาย)

| ค่าธรรมเนียม                | สูงสุดไม่เกิน             | เก็บจริง       |
|-----------------------------|---------------------------|----------------|
| การขาย                      | ไม่มี                     | ไม่มี          |
| การรับซื้อคืน               | ไม่มี                     | ไม่มี          |
| การสับเปลี่ยนหน่วยลงทุนเข้า | ไม่มี                     | ไม่มี          |
| การสับเปลี่ยนหน่วยลงทุนออก  | ไม่มี                     | ไม่มี          |
| การโอนหน่วย                 | ตามที่นายทะเบียนเรียกเก็บ | 200 บาท/รายการ |

#### หมายเหตุ :

- 1) ค่าธรรมเนียมดังกล่าวข้างต้น อาจเรียกเก็บจากผู้ลงทุนแต่ละกลุ่มหรือแต่ละรายไม่เท่ากัน ขึ้นอยู่กับดุลยพินิจของบริษัทจัดการ
- 2) กรณีสับเปลี่ยนหน่วยลงทุน บริษัทจัดการอาจยกเว้นไม่เรียกเก็บค่าธรรมเนียมการสับเปลี่ยนหน่วยลงทุน สำหรับการสับเปลี่ยนหน่วยลงทุนระหว่างกองทุนรวมภายใต้การจัดการของบริษัทจัดการ แต่จะมีการเรียกเก็บค่าธรรมเนียมการขายและรับซื้อคืนหน่วยลงทุนตามอัตราที่บริษัทจัดการกำหนด
- 3) ค่าธรรมเนียมดังกล่าวข้างต้นรวมภาษีมูลค่าเพิ่ม ภาษีธุรกิจเฉพาะหรือภาษีอื่นใดแล้ว

#### ข้อมูลเชิงสถิติ

|                            |         |
|----------------------------|---------|
| Maximum Drawdown           | 0.00%   |
| Recovering Period          | N/A     |
| FX Hedging                 | N/A     |
| อัตราส่วนหมุนเวียนการลงทุน | 2.7628  |
| Sharpe Ratio               | N/A     |
| Alpha                      | N/A     |
| Beta                       | N/A     |
| Tracking Error             | N/A     |
| อายุเฉลี่ยของตราสารหนี้    | 1 เดือน |
| Yield to Maturity          | 2.05    |

#### การจัดสรรการลงทุนในต่างประเทศ

#### หมายเหตุ :

#### การจัดสรรการลงทุนในกลุ่มอุตสาหกรรม /

#### ผู้ออกตราสาร 5 อันดับแรก

|   |        |
|---|--------|
| BANK OF THAILAND                                    | 57.96% |
| ASIA SERMKIJ LEASING PUBLIC COMPANY LIMITED         | 4.90%  |
| บริษัทหลักทรัพย์ เมย์แบงก์ (ประเทศไทย) จำกัด(มหาชน) | 4.47%  |
| CHAROEN POKPHAND FOODS PUBLIC COMPANY LIMITED       | 3.57%  |
| CP Aextra Public Company Limited                    | 3.13%  |

หมายเหตุ : การจัดสรรการลงทุนในกลุ่มผู้ออกตราสาร 5 อันดับแรก

| สัดส่วนประเภททรัพย์สินที่ลงทุน |        | ทรัพย์สินที่ลงทุน 5 อันดับแรก              |        | การจัดสรรการลงทุนตามอันดับความน่าเชื่อถือ (%) |          |               |
|--------------------------------|--------|--|--------|---|----------|---------------|
|                                |        |  |        | ในประเทศ                                      | national | international |
| พันธบัตรธนาคารแห่งประเทศไทย    | 57.96% | พันธบัตรธนาคารแห่งประเทศไทยวุดที่ 27/91/66 | 15.41% | GOV Bond/AAA                                  | 61.31%   |               |
| ตัวแลกเปลี่ยนบริษัทเอกชน       | 35.27% | พันธบัตรธนาคารแห่งประเทศไทยวุดที่ 31/91/66 | 10.03% | AA  | 5.10%    |               |
| ตราสารหนี้ภาคเอกชน             | 4.28%  | พันธบัตรธนาคารแห่งประเทศไทยวุดที่ 25/91/66 | 7.82%  | A   | 31.38%   |               |
| อื่นๆ                          | 2.49%  | พันธบัตรธนาคารแห่งประเทศไทยวุดที่ 35/91/66 | 6.90%  | BBB   |          |               |
|                                |        | พันธบัตรธนาคารแห่งประเทศไทยวุดที่ 26/91/66 | 6.03%  | ต่ำกว่า BBB                                   |          |               |
|                                |        |  |        | Unrated                                       |          |               |

การลงทุนในกองทุนอื่นเกินกว่า 20% (กองในประเทศ และหรือกองต่างประเทศ)

|              |                                 |
|--------------|---------------------------------|
| ชื่อกองทุน : | web link :                      |
| ชื่อกองทุน : | web link :                      |
| ชื่อกองทุน : | ISIN code :<br>Bloomberg code : |
| ชื่อกองทุน : | ISIN code :<br>Bloomberg code : |

### คำอธิบาย

**Maximum Drawdown** เปรอ์เซ็นต์ผลขาดทุนสูงสุดของกองทุนรวมในระยะเวลา 5 ปีย้อนหลัง (หรือตั้งแต่จัดตั้งกองทุนกรณีที่ยังไม่ครบ 5 ปี) โดยวัดจากระดับ NAV ต่อหน่วยที่จุดสูงสุดสุดไปจนถึงจุดต่ำสุดในช่วงที่ NAV ต่อหน่วยปรับตัวลดลง ค่า Maximum Drawdown เป็นข้อมูลที่ช่วยให้ทราบถึงความเสี่ยงที่อาจจะขาดทุนจากการลงทุนในกองทุนรวม

**Recovering Period** ระยะเวลาการฟื้นตัว เพื่อเป็นข้อมูลให้ผู้ลงทุนทราบถึงระยะเวลาตั้งแต่การขาดทุนสูงสุดจนถึงระยะเวลาที่ฟื้นกลับมาที่เงินลงทุนเริ่มต้นใช้ระยะเวลาเท่าใด

**FX Hedging** เปรอ์เซ็นต์ของการลงทุนในสกุลเงินต่างประเทศที่มีการป้องกันความเสี่ยงจากอัตราแลกเปลี่ยน

**อัตราส่วนหมุนเวียนการลงทุน** ความถี่ของการซื้อขายหลักทรัพย์ในพอร์ตกองทุนในช่วงเวลาใดช่วงเวลานึง โดยคำนวณจากมูลค่าที่ต่ำกว่าระหว่างผลรวมของมูลค่าการซื้อขายหลักทรัพย์กับผลรวมของมูลค่าการขายหลักทรัพย์ของกองทุนรวมในรอบระยะเวลา 1 ปีหารด้วยมูลค่า NAV ของกองทุนรวมเฉลี่ยในรอบระยะเวลาเดียวกัน กองทุนรวมที่มีค่า portfolio turnover สูงบ่งชี้ถึงการซื้อขายหลักทรัพย์บ่อยครั้งของผู้จัดการกองทุนและทำให้มีต้นทุนการซื้อขายหลักทรัพย์ที่สูง จึงต้องพิจารณาเปรียบเทียบกับผลการดำเนินงานของกองทุนรวมเพื่อประเมินความคุ้มค่าของการซื้อขายหลักทรัพย์ดังกล่าว

**Sharpe Ratio** อัตราส่วนระหว่างผลตอบแทนส่วนเพิ่มของกองทุนรวมเปรียบเทียบกับความเสี่ยงจากการลงทุน โดยคำนวณจากผลต่างระหว่างอัตราผลตอบแทนของกองทุนรวมกับอัตราผลตอบแทนที่ปราศจากความเสี่ยง (risk-free rate) เปรียบเทียบกับค่าเบี่ยงเบนมาตรฐาน (standard deviation) ของกองทุนรวม ค่า Sharpe Ratio สะท้อนถึงอัตราผลตอบแทนที่กองทุนรวมควรได้รับเพิ่มขึ้นเพื่อชดเชยกับความเสี่ยงที่กองทุนรวมรับมา โดยกองทุนรวมที่มีค่า Sharpe Ratio สูงกว่าจะเป็นกองทุนที่มีประสิทธิภาพในการบริหารจัดการการลงทุนที่ดีกว่าเนื่องจากได้รับผลตอบแทนส่วนเพิ่มที่สูงกว่าภายใต้ระดับความเสี่ยงเดียวกัน

**Alpha** ผลตอบแทนส่วนเกินของกองทุนรวมเมื่อเปรียบเทียบกับดัชนีชี้วัด (benchmark) โดยค่า Alpha ที่สูง หมายถึง กองทุนสามารถสร้างผลตอบแทนได้สูงกว่าดัชนีชี้วัด ซึ่งเป็นผลจากประสิทธิภาพของผู้จัดการกองทุนในการคัดเลือกหรือหาจังหวะเข้าลงทุนในหลักทรัพย์ได้อย่างเหมาะสม

**Beta** ระดับและทิศทางของการเปลี่ยนแปลงของอัตราผลตอบแทนของหลักทรัพย์ในพอร์ตการลงทุน โดยเปรียบเทียบกับอัตราการเปลี่ยนแปลงของตลาด Beta น้อยกว่า 1 แสดงว่าหลักทรัพย์ในพอร์ตการลงทุนมีการเปลี่ยนแปลงของอัตราผลตอบแทนน้อยกว่าการเปลี่ยนแปลงของอัตราผลตอบแทนของกลุ่มหลักทรัพย์ของตลาด Beta มากกว่า 1 แสดงว่า หลักทรัพย์ในพอร์ตการลงทุนมีการเปลี่ยนแปลงของอัตราผลตอบแทนมากกว่าการเปลี่ยนแปลงของอัตราผลตอบแทนของกลุ่มหลักทรัพย์ของตลาด

**Tracking Error** อัตราผลตอบแทนของกองทุนมีประสิทธิภาพในการเลียนแบบดัชนีชี้วัด โดยหาก tracking error ต่ำ หมายถึงกองทุนรวมมีประสิทธิภาพในการสร้างผลตอบแทนให้ใกล้เคียงกับดัชนีชี้วัด กองทุนรวมที่มีค่า tracking error สูง จะมีอัตราผลตอบแทนโดยเฉลี่ยห่างจากดัชนีชี้วัดมากขึ้น

**Yield to Maturity** อัตราผลตอบแทนจากการลงทุนในตราสารหนี้โดยถือจนครบกำหนดอายุ ซึ่งคำนวณจากดอกเบี้ยที่จะได้รับในอนาคตตลอดอายุตราสารและเงินต้นที่จะได้รับคืนนำมาคิดลดเป็นมูลค่าปัจจุบัน โดยใช้วัดอัตราผลตอบแทนของกองทุนรวมตราสารหนี้ คำนวณจากค่าเฉลี่ยถ่วงน้ำหนักของ Yield to Maturity ของตราสารหนี้แต่ละตัวที่กองทุนมีการลงทุน และเนื่องจาก Yield to Maturity มีหน่วยมาตรฐานเป็นเปอร์เซ็นต์ต่อปี จึงสามารถนำไปใช้เปรียบเทียบอัตราผลตอบแทนระหว่างกองทุนรวมตราสารหนี้ที่มีนโยบายถือครองตราสารหนี้จนครบกำหนดอายุและมีลักษณะการลงทุนที่ใกล้เคียงกันได้

บริษัทหลักทรัพย์จัดการกองทุน แลนด์ แอนด์ เฮ้าส์ จำกัด  
โทรศัพท์ 02-286-3484 www.lhfund.co.th  
เลขที่ 11 อาคารคิวิเฮ้าส์ สาทร ชั้น 10, 14 ถนนสาทรใต้  
แขวงทุ่งมหาเมฆ เขตสาทร กรุงเทพมหานคร 10120

## กองทุนเปิด แอล เอช ตลาดเงิน LH MONEY MARKET FUND (LHMM)

ชนิดผู้ถือหน่วยลงทุนกองทุนภายใต้การบริหารจัดการ  
LHMM-L

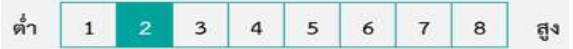
### ประเภทกองทุนรวม/กลุ่มกองทุนรวม

- กองทุนรวมตลาดเงิน
- กลุ่ม Money Market General

### นโยบายและกลยุทธ์การลงทุน

- กองทุนมีนโยบายการลงทุนเฉพาะในทรัพย์สินอย่างหนึ่งอย่างใด หรือหลายอย่าง ดังต่อไปนี้
  1. เงินฝากหรือตราสารเทียบเท่าเงินฝาก แต่ไม่รวมถึงเงินฝากอิสลาม
  2. ตราสารหนี้ มีกำหนดวันชำระหนี้ไม่เกิน 397 วันนับแต่วันที่ลงทุน ทั้งนี้ ตราสารหนี้ดังกล่าวต้องไม่เป็นหุ้นกู้โดยสิทธิหรือตราสารหนี้อื่นที่มีลักษณะคล้ายสิทธิในทำนองเดียวกับหุ้นกู้โดยสิทธิ
  3. หน่วยลงทุนของกองทุนรวมตลาดเงินอื่น
  4. reverse repo
  5. securities lending โดยหลักทรัพย์ที่ให้อืมเป็นตราสารหนี้
  6. derivatives เฉพาะเพื่อการลดความเสี่ยง
  7. ทรัพย์สินอื่นที่มีลักษณะทำนองเดียวกับ 1 - 6 ตามที่สำนักงาน ก.ล.ด. กำหนดเพิ่มเติม
- โดยจะดำรงอายุเฉลี่ยแบบถ่วงน้ำหนัก (Portfolio Duration) ของตราสารหรือทรัพย์สินทั้งหมดข้างต้นที่กองทุนลงทุน ณ ขณะใดขณะหนึ่งไว้ไม่เกิน 92 วัน
- กองทุนอาจพิจารณาการลงทุนในตราสารแห่งหนึ่งที่เสนอขายในต่างประเทศในอัตราไม่เกินร้อยละ 50 ของมูลค่าทรัพย์สินสุทธิของกองทุน โดยในส่วนของอัตราแลกเปลี่ยน กองทุนจะป้องกันความเสี่ยงด้านอัตราแลกเปลี่ยนเต็มจำนวนตลอดเวลา
- มุ่งหวังให้ผลประโยชน์สูงกว่าดัชนีชี้วัด (Active Management)

### ระดับความเสี่ยง



### เสียงปานกลางค่อนข้างต่ำ

ลงทุนในเงินฝาก ตราสารเทียบเท่าเงินฝาก พันธบัตรรัฐบาล หรือพันธบัตร อปท. ซึ่งมีอายุไม่เกิน 397 วัน โดยมี ความเสี่ยงต่างประเทศไม่เกิน 50%

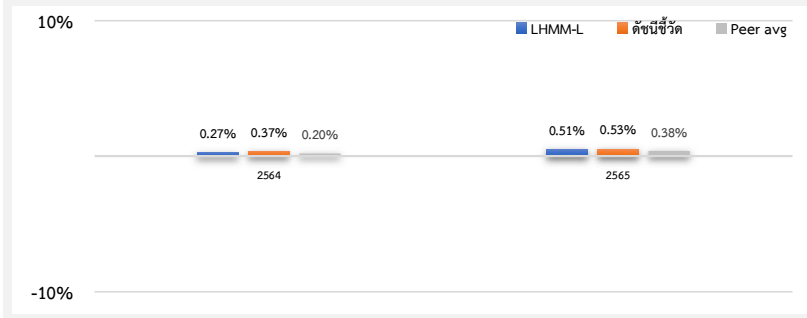
### ข้อมูลกองทุนรวม

|                        |                 |
|------------------------|-----------------|
| วันจดทะเบียนกองทุน     | 1 ธันวาคม 2554  |
| วันเริ่มต้น class      | 14 ธันวาคม 2563 |
| นโยบายการจ่ายเงินปันผล | ไม่มี           |
| อายุกองทุน             | ไม่กำหนด        |

### ผู้จัดการกองทุนรวม

|                           |                      |
|---------------------------|----------------------|
| ชื่อ-นามสกุล              | วันเริ่มบริหารกองทุน |
| คุณจิตติพงษ์ มีเพียร      | 15 มีนาคม 2565       |
| คุณพิชิตกันต์ ธนวรกิจสกุล | 19 สิงหาคม 2565      |

### ผลการดำเนินงานและดัชนีชี้วัดย้อนหลัง 5 ปี ปฏิทิน (%ต่อปี)



### ผลการดำเนินงานย้อนหลังแบบปีกลุ่ม (1%ต่อปี)

|                          | YTD               | 3 เดือน           | 6 เดือน            | 1 ปี <sup>1</sup>           |
|--------------------------|-------------------|-------------------|--------------------|-----------------------------|
| LHMM-L                   | 0.95              | 0.44              | 0.78               | 1.20                        |
| ดัชนีชี้วัด              | 0.75              | 0.37              | 0.65               | 0.98                        |
| ค่าเฉลี่ยในกลุ่มเดียวกัน | 0.80              | 0.39              | 0.67               | 1.02                        |
| ความผันผวนกองทุน         | 0.05              | 0.04              | 0.05               | 0.06                        |
| ความผันผวนดัชนีชี้วัด    | 0.06              | 0.03              | 0.05               | 0.07                        |
|                          | 3 ปี <sup>1</sup> | 5 ปี <sup>1</sup> | 10 ปี <sup>1</sup> | ตั้งแต่จัดตั้ง <sup>1</sup> |
| LHMM-L                   | N/A               | N/A               | N/A                | 0.64                        |
| ดัชนีชี้วัด              | N/A               | N/A               | N/A                | 0.62                        |
| ค่าเฉลี่ยในกลุ่มเดียวกัน | 0.50              | 0.71              | 1.06               | N/A                         |
| ความผันผวนกองทุน         | N/A               | N/A               | N/A                | 0.05                        |
| ความผันผวนดัชนีชี้วัด    | N/A               | N/A               | N/A                | 0.05                        |

### ดัชนีชี้วัด :

- 1) ZRR Index (Total Return Index) ระยะเวลา 3 เดือน ร้อยละ 55
- 2) อัตราดอกเบี้ยเงินฝากประจำระยะเวลา 3 เดือน ประเภทบุคคลธรรมดา วงเงิน 1 ล้านบาท เฉลี่ยของธนาคารพาณิชย์ขนาดใหญ่ 3 แห่ง ได้แก่ BBL SCB และ KBANK ร้อยละ 45

### หมายเหตุ

การลงทุนในหน่วยลงทุนของกองทุนรวมตลาดเงินไม่ใช่การฝากเงิน และมีความเสี่ยงจากการลงทุนซึ่งผู้ลงทุนอาจไม่ได้รับเงินลงทุนคืนเต็มจำนวน

### คำเตือน

- การลงทุนในกองทุนรวมไม่ใช่การฝากเงิน
- ผลการดำเนินงานในอดีตของกองทุนรวม มิได้เป็นสิ่งยืนยันถึงผล การดำเนินงานในอนาคต

การเข้าร่วมการต่อต้านทุจริต : ได้รับการรับรองจาก CAC

การจัดอันดับกองทุน Morningstar

ผู้ลงทุนสามารถศึกษาเครื่องมือ  
บริหารความเสี่ยงด้านสภาพคล่องได้  
ในหนังสือชี้ชวนฉบับเต็ม

หนังสือชี้ชวนฉบับเต็ม



www.lhfund.co.th

| การซื้อขายหน่วยลงทุน       |                | การขายคืนหน่วยลงทุน            |                |
|----------------------------|----------------|--------------------------------|----------------|
| วันทำการซื้อ :             | ทุกวันทำการ    | วันทำการขายคืน :               | ทุกวันทำการ    |
| เวลาทำการ :                | 8.30 - 15.30 น | เวลาทำการ :                    | 8.30 - 15.30 น |
| การซื้อครั้งแรกขั้นต่ำ :   | ไม่กำหนด       | การขายคืนขั้นต่ำ :             | ไม่กำหนด       |
| การซื้อครั้งถัดไปขั้นต่ำ : | ไม่กำหนด       | ยอดคงเหลือขั้นต่ำ :            | ไม่กำหนด       |
|                            |                | ระยะเวลาการรับเงินค่าขายคืน* : | T+1            |

หมายเหตุ : \*ภายใน 5 วันทำการถัดจากวันทำการ ปัจจุบันรับเงินค่าขายคืนภายใน 1 วันทำการถัดจากวันทำการ (T+1)

#### ค่าธรรมเนียมที่เรียกเก็บจากกองทุนรวม (% ต่อปีของ NAV)

| ค่าธรรมเนียม  | สูงสุดไม่เกิน | เก็บจริง |
|---------------|---------------|----------|
| การจัดการ     | 0.54          | ยกเว้น   |
| รวมค่าใช้จ่าย | 1.07          | 0.11741  |

#### หมายเหตุ :

- 1) ค่าธรรมเนียมดังกล่าวข้างต้นเป็นอัตราที่รวมภาษีมูลค่าเพิ่ม หรือภาษีธุรกิจเฉพาะ หรือภาษีอื่นใด ในทำนองเดียวกันนี้
  - 2) ค่าธรรมเนียมค่าใช้จ่ายที่เรียกเก็บจากกองทุนรวมเมื่อรวมกันทั้งหมดแล้ว ต้องไม่เกินอัตราร้อยละ 1.07 ต่อปีของมูลค่าทรัพย์สินสุทธิของกองทุนรวม
  - 3) สามารถดูค่าธรรมเนียมที่เรียกเก็บจากกองทุนรวมย้อนหลัง 3 ปี เพิ่มเติมได้ที่รายละเอียดหนังสือชี้ชวนส่วนข้อมูลกองทุนรวม
- \* สามารถดูข้อมูลเพิ่มเติมได้ที่ [www.lhfund.co.th](http://www.lhfund.co.th)

#### ค่าธรรมเนียมที่เรียกเก็บจากผู้ถือหน่วย (% ของมูลค่าซื้อขาย)

| ค่าธรรมเนียม                 | สูงสุดไม่เกิน             | เก็บจริง       |
|------------------------------|---------------------------|----------------|
| การขาย                       | ไม่มี                     | ไม่มี          |
| การรับซื้อคืน                | ไม่มี                     | ไม่มี          |
| การเปลี่ยนแปลงหน่วยลงทุนเข้า | ไม่มี                     | ไม่มี          |
| การเปลี่ยนแปลงหน่วยลงทุนออก  | ไม่มี                     | ไม่มี          |
| การโอนหน่วย                  | ตามที่นายทะเบียนเรียกเก็บ | 200 บาท/รายการ |

#### หมายเหตุ :

- 1) ค่าธรรมเนียมดังกล่าวข้างต้น อาจเรียกเก็บจากผู้ลงทุนแต่ละกลุ่มหรือแต่ละรายไม่เท่ากัน ขึ้นอยู่กับดุลยพินิจของบริษัทจัดการ
- 2) กรณีเปลี่ยนแปลงหน่วยลงทุน บริษัทจัดการอาจยกเว้นไม่เรียกเก็บค่าธรรมเนียมการเปลี่ยนแปลงหน่วยลงทุน สำหรับการเปลี่ยนแปลงหน่วยลงทุนระหว่างกองทุนรวมภายใต้การจัดการของบริษัทจัดการ แต่จะมีการเรียกเก็บค่าธรรมเนียมการขายและรับซื้อคืนหน่วยลงทุนตามอัตราที่บริษัทจัดการกำหนด
- 3) ค่าธรรมเนียมดังกล่าวข้างต้นรวมภาษีมูลค่าเพิ่ม ภาษีธุรกิจเฉพาะหรือภาษีอื่นใดแล้ว

#### ข้อมูลเชิงสถิติ

|                            |         |
|----------------------------|---------|
| Maximum Drawdown           | 0.00%   |
| Recovering Period          | N/A     |
| FX Hedging                 | N/A     |
| อัตราส่วนหมุนเวียนการลงทุน | 2.7628  |
| Sharpe Ratio               | N/A     |
| Alpha                      | N/A     |
| Beta                       | N/A     |
| Tracking Error             | N/A     |
| อายุเฉลี่ยของตราสารหนี้    | 1 เดือน |
| Yield to Maturity          | 2.05    |

#### การจัดสรรการลงทุนในต่างประเทศ

#### หมายเหตุ :

#### การจัดสรรการลงทุนในกลุ่มอุตสาหกรรม /

#### ผู้ออกตราสาร 5 อันดับแรก

|   |        |
|---|--------|
| BANK OF THAILAND                                    | 57.96% |
| ASIA SERMKIJ LEASING PUBLIC COMPANY LIMITED         | 4.90%  |
| บริษัทหลักทรัพย์ เมย์แบงก์ (ประเทศไทย) จำกัด(มหาชน) | 4.47%  |
| CHAROEN POKPHAND FOODS PUBLIC COMPANY LIMITED       | 3.57%  |
| CP Aextra Public Company Limited                    | 3.13%  |

หมายเหตุ : การจัดสรรการลงทุนในกลุ่มผู้ออกตราสาร 5 อันดับแรก

| สัดส่วนประเภททรัพย์สินที่ลงทุน |        | ทรัพย์สินที่ลงทุน 5 อันดับแรก              |        | การจัดสรรการลงทุนตามอันดับความน่าเชื่อถือ (%) |          |               |
|--------------------------------|--------|--|--------|---|----------|---------------|
|                                |        |  |        | ในประเทศ                                      | national | international |
| พันธบัตรธนาคารแห่งประเทศไทย    | 57.96% | พันธบัตรธนาคารแห่งประเทศไทยวุดที่ 27/91/66 | 15.41% | GOV Bond/AAA                                  | 61.31%   |               |
| ตัวแลกเปลี่ยนบริษัทเอกชน       | 35.27% | พันธบัตรธนาคารแห่งประเทศไทยวุดที่ 31/91/66 | 10.03% | AA  | 5.10%    |               |
| ตราสารหนี้ภาคเอกชน             | 4.28%  | พันธบัตรธนาคารแห่งประเทศไทยวุดที่ 25/91/66 | 7.82%  | A   | 31.38%   |               |
| อื่นๆ                          | 2.49%  | พันธบัตรธนาคารแห่งประเทศไทยวุดที่ 35/91/66 | 6.90%  | BBB   |          |               |
|                                |        | พันธบัตรธนาคารแห่งประเทศไทยวุดที่ 26/91/66 | 6.03%  | ต่ำกว่า BBB                                   |          |               |
|                                |        |  |        | Unrated                                       |          |               |



การลงทุนในกองทุนอื่นเกินกว่า 20% (กองในประเทศ และหรือกองต่างประเทศ)

|              |                                 |
|--------------|---------------------------------|
| ชื่อกองทุน : | web link :                      |
| ชื่อกองทุน : | web link :                      |
| ชื่อกองทุน : | ISIN code :<br>Bloomberg code : |
| ชื่อกองทุน : | ISIN code :<br>Bloomberg code : |

### คำอธิบาย

**Maximum Drawdown** เปรอ์เซ็นต์ผลขาดทุนสูงสุดของกองทุนรวมในระยะเวลา 5 ปีย้อนหลัง (หรือตั้งแต่จัดตั้งกองทุนกรณีที่ยังไม่ครบ 5 ปี) โดยวัดจากระดับ NAV ต่อหน่วยที่จุดสูงสุดไปจนถึงจุดต่ำสุดในช่วงที่ NAV ต่อหน่วยปรับตัวลดลง ค่า Maximum Drawdown เป็นข้อมูลที่ช่วยให้ทราบถึงความเสี่ยงที่อาจจะขาดทุนจากการลงทุนในกองทุนรวม

**Recovering Period** ระยะเวลาการฟื้นตัว เพื่อเป็นข้อมูลให้ผู้ลงทุนทราบถึงระยะเวลาตั้งแต่การขาดทุนสูงสุดจนถึงระยะเวลาที่ฟื้นกลับมาที่เงินลงทุนเริ่มต้นใช้ระยะเวลาานเท่าใด

**FX Hedging** เปรอ์เซ็นต์ของการลงทุนในสกุลเงินต่างประเทศที่มีการป้องกันความเสี่ยงจากอัตราแลกเปลี่ยน

**อัตราส่วนหมุนเวียนการลงทุน** ความถี่ของการซื้อขายหลักทรัพย์ในพอร์ตกองทุนในช่วงเวลาใดช่วงเวลานึง โดยคำนวณจากมูลค่าที่ต่ำกว่าระหว่างผลรวมของมูลค่าการซื้อขายหลักทรัพย์กับผลรวมของมูลค่าการขายหลักทรัพย์ของกองทุนรวมในรอบระยะเวลา 1 ปีหารด้วยมูลค่า NAV ของกองทุนรวมเฉลี่ยในรอบระยะเวลาเดียวกัน กองทุนรวมที่มีค่า portfolio turnover สูงบ่งชี้ถึงการซื้อขายหลักทรัพย์บ่อยครั้งของผู้จัดการกองทุนและทำให้มีต้นทุนการซื้อขายหลักทรัพย์ที่สูง จึงต้องพิจารณาเปรียบเทียบกับผลการดำเนินงานของกองทุนรวมเพื่อประเมินความคุ้มค่าของการซื้อขายหลักทรัพย์ดังกล่าว

**Sharpe Ratio** อัตราส่วนระหว่างผลตอบแทนส่วนเพิ่มของกองทุนรวมเปรียบเทียบกับความเสี่ยงจากการลงทุน โดยคำนวณจากผลต่างระหว่างอัตราผลตอบแทนของกองทุนรวมกับอัตราผลตอบแทนที่ปราศจากความเสี่ยง (risk-free rate) เปรียบเทียบกับค่าเบี่ยงเบนมาตรฐาน (standard deviation) ของกองทุนรวม ค่า Sharpe Ratio สะท้อนถึงอัตราผลตอบแทนที่กองทุนรวมควรได้รับเพิ่มขึ้นเพื่อชดเชยกับความเสี่ยงที่กองทุนรวมรับมา โดยกองทุนรวมที่มีค่า Sharpe Ratio สูงกว่าจะเป็นกองทุนที่มีประสิทธิภาพในการบริหารจัดการการลงทุนที่ดีกว่าเนื่องจากได้รับผลตอบแทนส่วนเพิ่มที่สูงกว่าภายใต้ระดับความเสี่ยงเดียวกัน

**Alpha** ผลตอบแทนส่วนเกินของกองทุนรวมเมื่อเปรียบเทียบกับดัชนีชี้วัด (benchmark) โดยค่า Alpha ที่สูง หมายถึง กองทุนสามารถสร้างผลตอบแทนได้สูงกว่าดัชนีชี้วัด ซึ่งเป็นผลจากประสิทธิภาพของผู้จัดการกองทุนในการคัดเลือกหรือหาจังหวะเข้าลงทุนในหลักทรัพย์ได้อย่างเหมาะสม

**Beta** ระดับและทิศทางของการเปลี่ยนแปลงของอัตราผลตอบแทนของหลักทรัพย์ในพอร์ตการลงทุน โดยเปรียบเทียบกับอัตราการเปลี่ยนแปลงของตลาด Beta น้อยกว่า 1 แสดงว่าหลักทรัพย์ในพอร์ตการลงทุนมีการเปลี่ยนแปลงของอัตราผลตอบแทนน้อยกว่าการเปลี่ยนแปลงของอัตราผลตอบแทนของกลุ่มหลักทรัพย์ของตลาด Beta มากกว่า 1 แสดงว่า หลักทรัพย์ในพอร์ตการลงทุนมีการเปลี่ยนแปลงของอัตราผลตอบแทนมากกว่าการเปลี่ยนแปลงของอัตราผลตอบแทนของกลุ่มหลักทรัพย์ของตลาด

**Tracking Error** อัตราผลตอบแทนของกองทุนมีประสิทธิภาพในการเลียนแบบดัชนีชี้วัด โดยหาก tracking error ต่ำ หมายถึงกองทุนรวมมีประสิทธิภาพในการสร้างผลตอบแทนให้ใกล้เคียงกับดัชนีชี้วัด กองทุนรวมที่มีค่า tracking error สูง จะมีอัตราผลตอบแทนโดยเฉลี่ยห่างจากดัชนีชี้วัดมากขึ้น

**Yield to Maturity** อัตราผลตอบแทนจากการลงทุนในตราสารหนี้โดยถือจนครบกำหนดอายุ ซึ่งคำนวณจากดอกเบี้ยที่จะได้รับในอนาคตตลอดอายุตราสารและเงินต้นที่จะได้รับคืนนำมาคิดลดเป็นมูลค่าปัจจุบัน โดยใช้วัดอัตราผลตอบแทนของกองทุนรวมตราสารหนี้ คำนวณจากค่าเฉลี่ยถ่วงน้ำหนักของ Yield to Maturity ของตราสารหนี้แต่ละตัวที่กองทุนมีการลงทุน และเนื่องจาก Yield to Maturity มีหน่วยมาตรฐานเป็นเปอร์เซ็นต์ต่อปี จึงสามารถนำไปใช้เปรียบเทียบอัตราผลตอบแทนระหว่างกองทุนรวมตราสารหนี้ที่มีนโยบายถือครองตราสารหนี้จนครบกำหนดอายุและมีลักษณะการลงทุนที่ใกล้เคียงกันได้

บริษัทหลักทรัพย์จัดการกองทุน แลนด์ แอนด์ เฮ้าส์ จำกัด  
โทรศัพท์ 02-286-3484 www.lhfund.co.th  
เลขที่ 11 อาคารคิวเฮ้าส์ สาทร ชั้น 10, 14 ถนนสาทรใต้  
แขวงทุ่งมหาเมฆ เขตสาทร กรุงเทพมหานคร 10120