

รองรับกองทุนสำรองเลี้ยงชีพ

หนังสือชี้ชวนส่วนสรุปข้อมูลสำคัญ



บริษัทหลักทรัพย์จัดการกองทุน
กรุงไทย จำกัด (มหาชน)
การเข้าร่วมการต่อต้านการทุจริต :
ได้รับการรับรอง CAC

กองทุนเปิดเคแอม เวิลด์ บอนด์ เพื่อการเลี้ยงชีพ

KTAM World Bond RMF (KT-BOND RMF)

กองทุนรวมตราสารหนี้

กองทุนรวมเพื่อการเลี้ยงชีพ (Retirement Mutual Fund : RMF)

กองทุนรวมฟีดเดอร์ (Feeder Fund)

FIF (ลงทุนโดยเฉลี่ยในรอบปีบัญชีไม่น้อยกว่าร้อยละ 80

ของมูลค่าทรัพย์สินสุทธิ)



คุณกำลังจะลงทุนอะไร ?



กองทุนรวมนี้เหมาะกับใคร?



คุณต้องระวังอะไรเป็นพิเศษ?



สัดส่วนของประเภททรัพย์สินที่ลงทุน



ค่าธรรมเนียม



ผลการดำเนินงาน



ข้อมูลอื่นๆ

การลงทุนในกองทุนรวมไม่ใช่การฝากเงิน



คุณกำลังจะลงทุนอะไร?

▪ ทรัพย์สินที่กองทุนรวมลงทุน

กองทุนจะเน้นลงทุนในหน่วยลงทุนของกองทุน PIMCO FUNDS : GLOBAL INVESTORS SERIES PLC - Global Bond Fund (Master Fund) ซึ่งเป็นกองทุนรวมเพื่อผู้ลงทุนทั่วไป (retail fund) เพียงกองเดียว โดยเฉลี่ยในรอบปีบัญชี ไม่น้อยกว่าร้อยละ 80 ของมูลค่าทรัพย์สินสุทธิของกองทุนรวม หรือตามอัตราส่วนที่สำนักงานคณะกรรมการ ก.ล.ต. จะประกาศกำหนด

กองทุนเปิดเคแอม เวิลด์ บอนด์ เพื่อการเลี้ยงชีพ อาจพิจารณาลงทุนในหรือมีไว้ซึ่งสัญญาซื้อขายล่วงหน้า (Derivatives) ที่มีตัวแปรเป็นอัตราแลกเปลี่ยนเงินโดยมีวัตถุประสงค์เพื่อป้องกันความเสี่ยงตามหลักเกณฑ์ที่คณะกรรมการ ก.ล.ต. และ/หรือสำนักงานคณะกรรมการ ก.ล.ต. ประกาศกำหนด โดยขึ้นอยู่กับดุลยพินิจของผู้จัดการกองทุนตามความเหมาะสมกับสภาพการณ์ในแต่ละขณะ

▪ นโยบายการลงทุนของกองทุนหลัก

กองทุน PIMCO FUNDS : GLOBAL INVESTORS SERIES PLC - Global Bond Fund ได้จัดตั้งขึ้นภายใต้กฎหมายของประเทศไอร์แลนด์ และอยู่ภายใต้หลักเกณฑ์ของ UCITS (Undertakings for Collective Investment in Transferable Securities) โดยมีวัตถุประสงค์การลงทุนของกองทุน คือ การแสวงหาผลตอบแทนรวมให้ได้มากที่สุดพร้อมกับการเก็บรักษาเงินทุนและการบริหารเงินลงทุนอย่างรอบคอบ โดยกองทุนจะลงทุนอย่างน้อยสองในสามของสินทรัพย์ของกองทุนโดยการกระจายพอร์ตการลงทุนในตราสารหนี้ในสกุลเงินหลักของโลก

คุณสามารถศึกษาข้อมูลกองทุนหลักได้จาก <http://www.pimco.com.hk>

- กลยุทธ์ในการบริหารกองทุนรวม กองทุนเปิดเคแอม เวิลด์ บอนด์ เพื่อการเลี้ยงชีพ มุ่งหวังให้ผลประกอบการเคลื่อนไหวตามกองทุนหลัก (Passive Management) กองทุนรวมหลักมุ่งหวังให้ผลประกอบการสูงกว่าดัชนีชี้วัด (Active Management)



กองทุนรวมนี้เหมาะกับใคร?

- ผู้ลงทุนที่คาดหวังผลตอบแทนที่สูงกว่าเงินฝาก และยอมรับผลตอบแทนที่อาจต่ำกว่าหุ้นได้
- ผู้ลงทุนยอมรับความเสี่ยงจากการลงทุนในหลักทรัพย์ประเภทหน่วยลงทุนของกองทุนรวมต่างประเทศ รวมถึงความเสี่ยงด้านอัตราแลกเปลี่ยนเงินตราต่างประเทศ
- เนื่องจากเป็นกองทุนรวมเพื่อการเลี้ยงชีพ ผู้ลงทุนควรลงทุนในกองทุนอย่างน้อย 5 ปี และถือหน่วยลงทุนจนครบอายุ 55 ปี บริบูรณ์ เพื่อให้เป็นไปตามเงื่อนไขที่กฎหมายกำหนด

กองทุนรวมนี้ไม่เหมาะกับใคร

- ผู้ลงทุนที่เน้นการได้รับผลตอบแทนในจำนวนเงินที่แน่นอน หรือรักษาเงินต้นให้อยู่ครบ
- ผู้ลงทุนที่ต้องการลงทุนเฉพาะในตราสารหนี้ที่มีคุณภาพดีสภาพคล่องสูง และมีความเสี่ยงจากความผันผวนของราคาต่ำ เนื่องจากกองทุนรวมนี้ไม่ถูกจำกัดโดยกฎเกณฑ์ให้ต้องลงทุนในทรัพย์สินดังกล่าวเช่นเดียวกับกองทุนรวมตลาดเงิน

ทำอย่างไรหากยังไม่เข้าใจนโยบาย และความเสี่ยงของกองทุนนี้

- อ่านหนังสือชี้ชวนฉบับเต็ม หรือสอบถามผู้สนับสนุนการขายและบริษัทจัดการ
- **อย่าลงทุนหากไม่เข้าใจลักษณะและความเสี่ยงของกองทุนรวมนี้ดีพอ**



คุณต้องระวังอะไรเป็นพิเศษ?

คำเตือนที่สำคัญ

- ผู้ลงทุนไม่สามารถนำหน่วยลงทุนของกองทุนเปิดเคแธม เวิลด์ บอนด์ เพื่อการเลี้ยงชีพ ไปจำหน่าย จ่าย โอน จำนำหรือนำไปเป็นประกัน
- ผู้ถือหน่วยลงทุนของกองทุนเปิดเคแธม เวิลด์ บอนด์ เพื่อการเลี้ยงชีพ จะไม่ได้รับสิทธิประโยชน์ทางภาษีหากไม่ปฏิบัติตามเงื่อนไขการลงทุน และจะต้องคืนสิทธิประโยชน์ทางภาษีที่เคยได้รับภายในกำหนดเวลา มิฉะนั้นจะต้องชำระเงินเพิ่ม และ/หรือ เบี้ยปรับตามประมวลรัษฎากร
- ผู้ลงทุนควรศึกษาข้อมูลเกี่ยวกับสิทธิประโยชน์ทางภาษีที่ระบุไว้ในคู่มือการลงทุนในกองทุนรวมเพื่อการเลี้ยงชีพรวมทั้งสอบถามและขอรับคู่มือการลงทุนได้ที่บริษัทจัดการหรือผู้สนับสนุนการขายหรือรับซื้อคืน (ถ้ามี)
- ผู้ลงทุนควรลงทุนในกองทุนอย่างน้อย 5 ปี และถือหน่วยลงทุนจนครบอายุ 55 ปีบริบูรณ์ เพื่อให้เป็นไปตามเงื่อนไขที่กฎหมายกำหนด
- ในกรณีที่มีเหตุการณ์ไม่ปกติ ผู้ลงทุนอาจได้รับชำระเงินค่าขายคืนหน่วยลงทุนล่าช้ากว่าระยะเวลาที่กำหนดไว้ในหนังสือชี้ชวน
- กองทุนเปิดเคแธม เวิลด์ บอนด์ เพื่อการเลี้ยงชีพ อาจพิจารณาลงทุนในหรือมีไว้ซึ่งสัญญาซื้อขายล่วงหน้า (Derivatives) ที่มีตัวแปรเป็นอัตราแลกเปลี่ยนเงินโดยมีวัตถุประสงค์เพื่อป้องกันความเสี่ยง โดยขึ้นอยู่กับดุลยพินิจของผู้จัดการกองทุนตามความเหมาะสมกับสภาวะการณ์ในแต่ละขณะ จึงอาจยังมีความเสี่ยงด้านอัตราแลกเปลี่ยนเงินเหลืออยู่ ซึ่งอาจทำให้ผู้ลงทุนได้รับผลการขาดทุนจากอัตราแลกเปลี่ยนหรือได้รับเงินคืนต่ำกว่าเงินลงทุนเริ่มแรกได้ อีกทั้ง การใช้เครื่องมือป้องกันความเสี่ยงอาจมีต้นทุนสำหรับการทำธุรกรรมป้องกันความเสี่ยง โดยทำให้ผลตอบแทนของกองทุนโดยรวมลดลงจากต้นทุนที่เพิ่มขึ้น
- กองทุนเปิดเคแธม เวิลด์ บอนด์ เพื่อการเลี้ยงชีพ มีการลงทุนในต่างประเทศ กองทุนจึงมีความเสี่ยงที่เกี่ยวข้องกับการลงทุนในต่างประเทศ เช่น การเปลี่ยนแปลงทางด้านเศรษฐกิจ การเมือง ตลาดการเงิน อัตราดอกเบี้ย และความเสี่ยงที่เกี่ยวข้องกับกฎหมายภาษีอากร ความเสี่ยงด้านการเมืองในระดับนานาชาติและระดับภูมิภาค ความเสี่ยงในการบังคับใช้ข้อกำหนดเกี่ยวกับการควบคุมอัตราแลกเปลี่ยนและการเข้า-ออกของเงินลงทุนหรือกฎหมายหรือข้อกำหนดอื่นๆ ผลกระทบจากภาวะเงินฝืดหรือเงินเพื่อ รวมถึงความจำกัดของความคุ้มครองจากกฎหมายที่มีต่อกองทุน เป็นต้น
- กองทุนหลักอาจลงทุนในสัญญาซื้อขายล่วงหน้าเพื่อแสวงหาผลประโยชน์หรือผลตอบแทน (Efficient Portfolio Management) จึงมีความเสี่ยงมากกว่ากองทุนรวมอื่น จึงเหมาะสมกับผู้ลงทุนที่ต้องการผลตอบแทนสูงและสามารถรับความเสี่ยงได้สูงกว่าผู้ลงทุนทั่วไป
- กองทุนรวมนี้ลงทุนกระจุกตัวในประเทศสหรัฐอเมริกา ผู้ลงทุนจึงควรพิจารณาการกระจายความเสี่ยงของพอร์ตการลงทุนโดยรวมของตนเองด้วย

แผนภาพแสดงตำแหน่งความเสี่ยงของกองทุนรวม



ปัจจัยความเสี่ยงที่สำคัญ

ความเสี่ยงจากการผิดนัดชำระหนี้ของผู้ออกตราสาร (credit risk)

	ต่ำ				สูง
อันดับความน่าเชื่อถือส่วนใหญ่ของ กองทุนรวมตาม International credit rating scale	AAA	AA,A	BBB	ต่ำกว่า BBB	unrated

หมายเหตุ: แรเงาการณีกองทุนลงทุนในอันดับความน่าเชื่อถือ (credit rating) นั้นเกินกว่า 20% ของ NAV

ความเสี่ยงจากความผันผวนของราคาหลักทรัพย์

	ต่ำ				สูง
อายุเฉลี่ยของทรัพย์สินที่ลงทุน	ต่ำกว่า 3 เดือน	3 เดือนถึง 1 ปี	1 ปี ถึง 3 ปี	3 ปี ถึง 5 ปี	มากกว่า 5 ปี

ความผันผวนของ

ผลการดำเนินงาน (SD)

	ต่ำ				สูง
ผลการดำเนินงาน (SD)	< 5%	5-10%	10-15%	15-25%	> 25%

ความเสี่ยงจากการเปลี่ยนแปลงของอัตราแลกเปลี่ยน

การป้องกันความเสี่ยง fx

	ต่ำ			สูง
การป้องกันความเสี่ยง fx	ทั้งหมด/เกือบทั้งหมด	บางส่วน	ดูลยพินิจ	ไม่ป้องกัน

หมายเหตุ : กองทุนรวมมีการป้องกันความเสี่ยงจากการเปลี่ยนแปลงของอัตราแลกเปลี่ยน ประมาณ 80-100% ของเงินลงทุนในต่างประเทศ

ความเสี่ยงจากการกระจุกตัวลงทุน

	ต่ำ				สูง
High Issuer Concentration Risk	<= 10%	10%-20%	20%-50%	50%-80%	>80%

	ต่ำ			สูง
High Sector Concentration Risk	< 20%	20%-50%	50%-80%	>80%

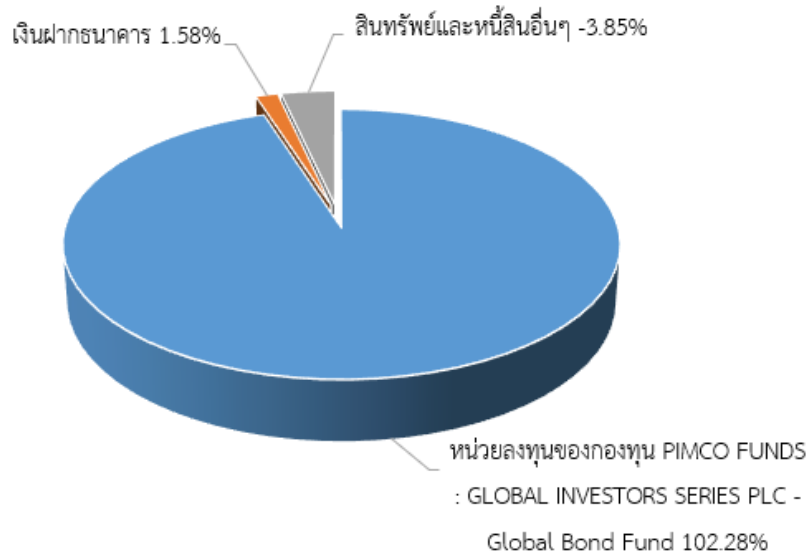
	ต่ำ			สูง
High Country Concentration Risk	≤ 20%	20-50%	50-80%	> 80%

หมายเหตุ: กองทุนหลักมีการลงทุนกระจุกตัวในประเทศสหรัฐอเมริกา

*คุณสามารถดูข้อมูลเพิ่มเติมได้ที่ www.ktam.co.th



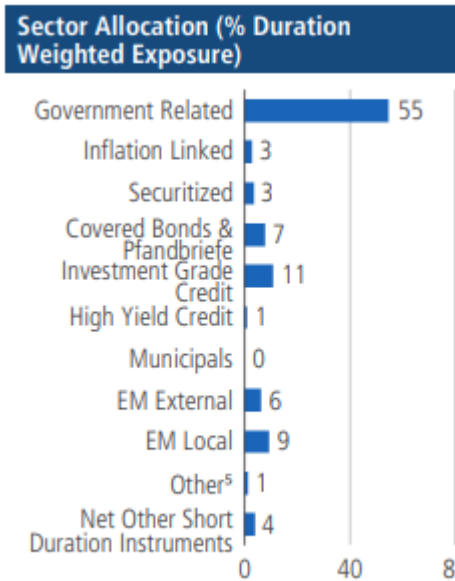
สัดส่วนของประเภททรัพย์สินที่ลงทุน



สัดส่วนการลงทุนกองทุนรวมหลัก

Top 10 Holdings (% Market Value)*	
U S TREASURY BOND	1.8
FNMA TBA 3.0% APR 30YR	1.7
FNMA TBA 3.5% MAY 30YR	1.6
CHINA DEVELOPMENT BANK	1.5
U S TREASURY NOTE	1.4
NYKREDIT REALKREDIT IO **PARTIAL CALL**	1.4
AUSTRALIA GOVT	1.3
CHINA DEVELOPMENT BANK	1.3
U S TREASURY INFLATE PROT BD	1.2
CHINA DEVELOPMENT BANK	1.1

*Top 10 holdings as of 31/03/2021, excluding derivatives.



- แหล่งข้อมูล : ข้อมูลจาก FACTSHEET กองทุนรวมหลัก ณ วันที่ 30 มิถุนายน 2564
- ที่มา <https://www.pimco.com.sg/en-sg/investments/gis/global-bond-fund/inst-acc>

ชื่อทรัพย์สินและการลงทุนสูงสุด 5 อันดับ

KT-BOND RMF

ชื่อทรัพย์สิน	Credit rating	% ของ NAV
PIMCO GIS - GLOBAL BOND FUND		102.28

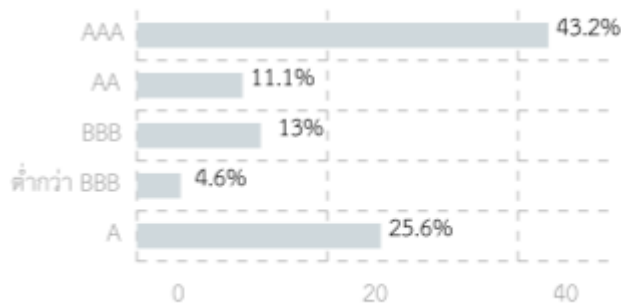
หมายเหตุ: เป็นข้อมูล ณ วันที่ 30 มิถุนายน 2564

ชื่อทรัพย์สิน	Credit rating	% ของ NAV
U S TREASURY BOND		1.80
FNMA TBA 3.0% APR 30YR		1.70
FNMA TBA 3.5% MAY 30YR		1.60
CHINA DEVELOPMENT BANK		1.50
U S TREASURY NOTE		1.40

หมายเหตุ: เป็นข้อมูล ณ วันที่ 30 มิถุนายน 2564

น้ำหนักการลงทุนตามอันดับความน่าเชื่อถือ

ตราสารหนี้ต่างประเทศ credit rating
ตาม international rating scale



หมายเหตุ: เป็นข้อมูล ณ วันที่ 30 มิถุนายน 2564

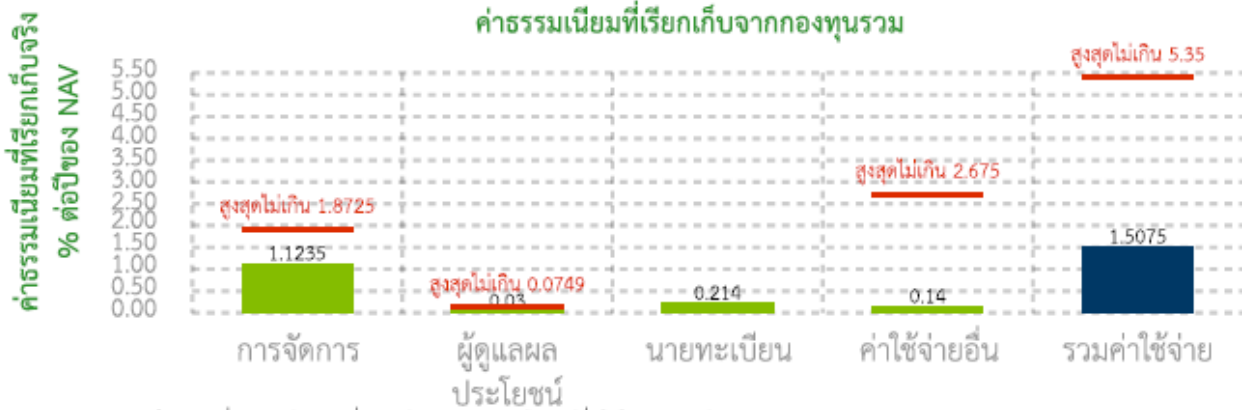
ทั้งนี้คุณสามารถดูข้อมูลที่เป็นปัจจุบันได้ที่ website www.pimco.com.hk



ค่าธรรมเนียม

* ค่าธรรมเนียมมีผลกระทบต่อผลตอบแทนที่คุณจะได้รับ ดังนั้น คุณควรพิจารณาการเรียกเก็บค่าธรรมเนียมดังกล่าวก่อนการลงทุน *

ค่าธรรมเนียมที่เรียกเก็บจากกองทุนรวม (% ต่อปีของ NAV)



หมายเหตุ :

* เป็นอัตราที่รวมภาษีมูลค่าเพิ่ม ภาษีธุรกิจเฉพาะ หรือภาษีอื่นใดในทำนองเดียวกัน

** สามารถดูค่าธรรมเนียมย้อนหลัง 3 ปี ในหนังสือชี้ชวนส่วนข้อมูลกองทุนรวม (Q & A) ได้ที่ www.ktam.co.th

ค่าธรรมเนียมที่เรียกเก็บจากผู้ถือหน่วย (% ของมูลค่าซื้อขาย)

ค่าธรรมเนียมและค่าใช้จ่ายที่เรียกเก็บจากผู้ซื้อหรือผู้ถือหน่วยลงทุน	อัตราตามโครงการ	เรียกเก็บจริง
	(ร้อยละของมูลค่าหน่วยลงทุน)	
ค่าธรรมเนียมการขายหน่วยลงทุน ⁽¹⁾	ไม่เกิน 3.00	ยังไม่เรียกเก็บ
ค่าธรรมเนียมการรับซื้อคืนหน่วยลงทุน	ไม่เกิน 1.00	ยังไม่เรียกเก็บ
ค่าธรรมเนียมการสับเปลี่ยนหน่วยลงทุนเข้า ⁽²⁾	ไม่เกิน 3.00	ยังไม่เรียกเก็บ
ค่าธรรมเนียมการสับเปลี่ยนหน่วยลงทุนออก ⁽²⁾	ไม่เกิน 1.00 - ไม่เกิน 1.00 ของมูลค่าหน่วยลงทุนของวันทำการก่อนหน้าวันทำการซื้อขายหน่วยลงทุน ชั้นต่ำ 200 บาท หรือ - 200 บาทต่อรายการ	ยังไม่เรียกเก็บ 200 บาทต่อรายการ
ค่าธรรมเนียมการโอนหน่วยลงทุน	ตามที่นายทะเบียนกำหนด	
ค่าธรรมเนียมการออกเอกสารสิทธิในหน่วยลงทุน	ตามที่นายทะเบียนกำหนด	

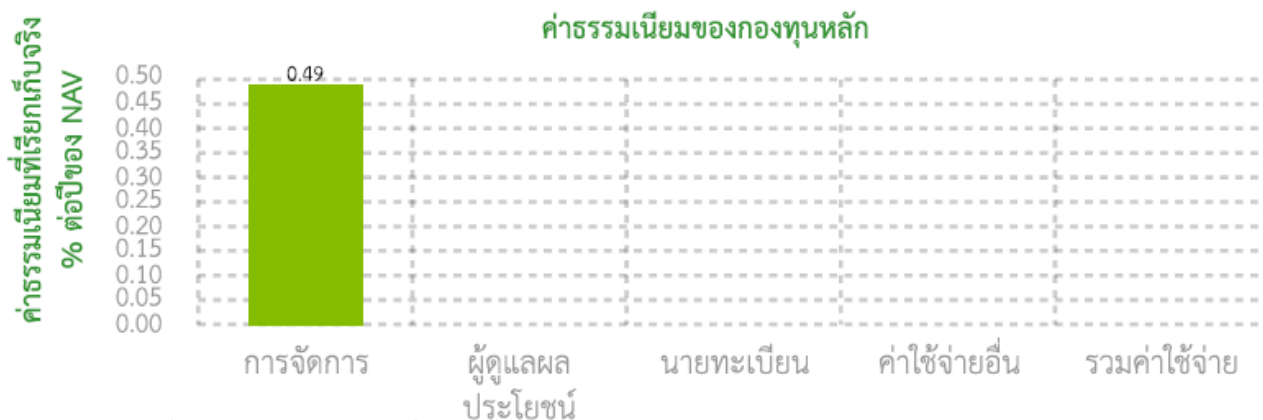
หมายเหตุ : ค่าธรรมเนียมข้างต้นเป็นอัตราที่รวมภาษีมูลค่าเพิ่ม ภาษีธุรกิจเฉพาะ หรือภาษีอื่นใดในทำนองเดียวกัน, สามารถดู

ค่าธรรมเนียมย้อนหลัง 3 ปี ในหนังสือชี้ชวนส่วนข้อมูลกองทุนรวม (Q & A) ได้ที่ www.ktam.co.th

(1) บริษัทจัดการขอสงวนสิทธิในการเรียกเก็บค่าธรรมเนียมการขายหน่วยลงทุนกับผู้ลงทุนแต่ละกลุ่มไม่เท่ากัน ทั้งนี้ บริษัทจัดการจะแจ้งให้ผู้ลงทุนทราบรายละเอียดล่วงหน้าไม่น้อยกว่า 7 วัน โดยจะปิดประกาศ ณ สำนักงานของบริษัทจัดการ และ/หรือผู้สนับสนุนการขายหรือรับซื้อคืน (ถ้ามี)

(2) ปัจจุบันบริษัทจัดการเปิดให้บริการสับเปลี่ยนหน่วยลงทุนระหว่างกองทุนเปิดเคแอม เวิลด์ บอนด์ เพื่อการเลี้ยงชีพ กับกองทุนเปิดกรุงไทยตลาดเงินเพื่อการเลี้ยงชีพ (RMF4) เท่านั้น

ค่าธรรมเนียมของกองทุนหลัก



หมายเหตุ

- * อนึ่ง กองทุนหลักอาจมีการแก้ไขเพิ่มเติม หรือเปลี่ยนแปลงการเรียกเก็บค่าธรรมเนียมและค่าใช้จ่ายต่าง ๆ ของกองทุนได้
- ข้อมูลจาก Factsheet กองทุนรวมหลัก ณ วันที่ 30 มิถุนายน 2564
- ที่มา <https://www.pimco.com.sg/en-sg/investments/gis/global-bond-fund/inst-acc>

ค่าตอบแทนที่ได้รับจากบริษัทจัดการต่างประเทศ (Rebate fee) 0.00% ของ NAV



ผลการดำเนินงานในอดีต

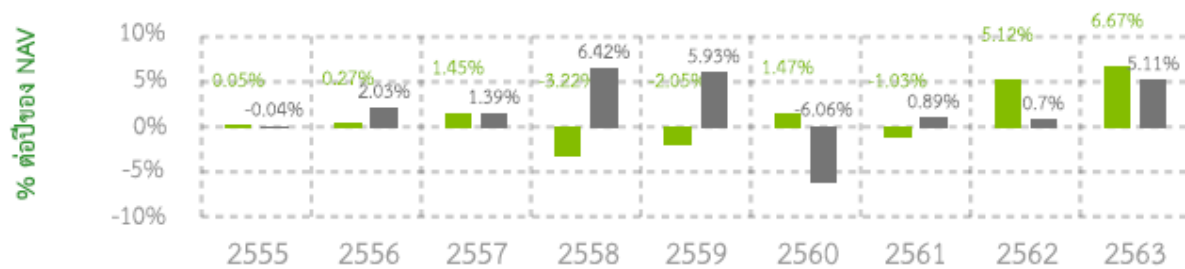
* ผลการดำเนินงานในอดีต มิได้เป็นสิ่งยืนยันถึงผลการดำเนินงานในอนาคต

ดัชนีชี้วัด คือ ดัชนี Bloomberg Barclays GLOBAL AGGREGATE Total RETURN INDEX VALUE Hedged USD สัดส่วน 100.00%

แบบย้อนหลังตามปีปฏิทิน

■ กองทุนรวม

■ BENCHMARK



กองทุนนี้เคยมีผลขาดทุนสูงสุดในช่วงเวลา 5 ปี คือ -6.92%

ความผันผวนของการดำเนินงาน (standard deviation) คือ 2.92% ต่อปี

ประเภทกองทุนรวมเพื่อใช้เปรียบเทียบผลการดำเนินงาน ณ จุดขาย คือ Global Bond Discretionary F/X Hedge or Unhedge

* คุณสามารถดูข้อมูลที่เป็นปัจจุบันได้ที่ <https://www.aimc.or.th>

ผลการดำเนินงานย้อนหลังแบบปึกหมุด

กองทุน	Year to Date	3 เดือน	Percentile	6 เดือน	Percentile	1 ปี	Percentile	3 ปี	Percentile	5 ปี	Percentile	10 ปี	Percentile	ตั้งแต่จัดตั้ง
ผลตอบแทนกองทุนรวม	-1.62%	0.42%	95.00	-1.62%	95.00	1.29%	95.00	2.95%	75.00	2.32%	50.00			0.78%
ผลตอบแทนตัวชี้วัด	5.02%	3.43%	5.00	5.02%	25.00	3.64%	75.00	3.33%	50.00	0.63%	75.00			2.41%
ความผันผวนของกองทุน	2.01%	1.50%	25.00	2.01%	50.00	1.85%	25.00	3.11%	25.00	2.92%	50.00			5.10%
ความผันผวนของตัวชี้วัด	4.76%	4.99%	95.00	4.76%	95.00	5.41%	95.00	5.51%	50.00	5.18%	75.00			6.24%

*เป็นข้อมูล ณ วันที่ 30 มิถุนายน 2564 คุณสามารถดูข้อมูลที่เป็นปัจจุบันได้ที่ www.ktam.co.th

ตารางแสดงผลการดำเนินงานย้อนหลังของกลุ่ม Global Bond Discretionary F/X Hedge or Unhedge ข้อมูล ณ วันที่ 30 มิถุนายน 2564

เปอร์เซ็นต์ไทล์	ผลการดำเนินงาน (%)					
	3 เดือน	6 เดือน	1 ปี	3 ปี	5 ปี	10 ปี
เปอร์เซ็นต์ไทล์ที่ 5	2.72	5.90	12.83	4.76	3.31	2.05
เปอร์เซ็นต์ไทล์ที่ 25	2.24	2.86	8.98	4.28	2.47	1.58
เปอร์เซ็นต์ไทล์ที่ 50	1.68	1.05	6.93	3.11	1.86	0.95
เปอร์เซ็นต์ไทล์ที่ 75	1.16	-0.63	2.94	2.29	-0.16	-0.50
เปอร์เซ็นต์ไทล์ที่ 95	0.44	-2.38	0.69	-0.36	-1.51	-1.82

เปอร์เซ็นต์ไทล์	ความผันผวนของผลการดำเนินงาน (%)					
	3 เดือน	6 เดือน	1 ปี	3 ปี	5 ปี	10 ปี
เปอร์เซ็นต์ไทล์ที่ 5	1.43	1.73	1.78	2.93	2.52	5.28
เปอร์เซ็นต์ไทล์ที่ 25	1.68	1.92	2.30	4.49	2.75	6.04
เปอร์เซ็นต์ไทล์ที่ 50	1.93	2.22	2.62	6.10	3.46	6.39
เปอร์เซ็นต์ไทล์ที่ 75	2.36	2.96	3.23	7.10	5.19	6.98
เปอร์เซ็นต์ไทล์ที่ 95	4.52	4.32	5.35	8.74	6.51	7.71

แถบสี หมายถึง ผลการดำเนินงาน / ความผันผวนของผลการดำเนินงานของกองทุนรวม

ผลการดำเนินงานย้อนหลังของกองทุนหลัก

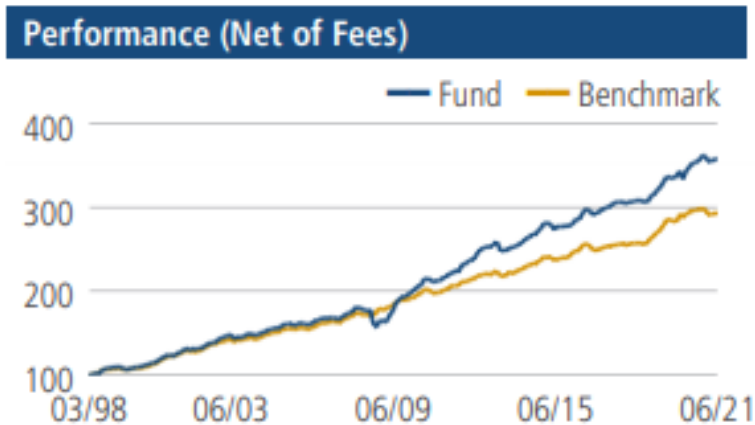


Chart shows performance from the first month-end, rebased to 100, for the Institutional Acc USD class. Past performance is not a guarantee or reliable indicator of future results. Source: PIMCO

Fund Statistics	
Effective Duration (yrs)	6.67
Benchmark Duration (yrs)	7.49
Current Yield (%) ¹	2.14
Estimated Yield to Maturity (%) ¹	2.08
Annualised Distribution Yield ²	1.69
Average Coupon (%)	2.12
Average Credit Quality	AA-

Performance (Net of Fees)	1 Mo.	3 Mos.	6 Mos.	1 Yr.	3 Yrs.	5 Yrs.	10 Yrs.	SI
Class Institutional, Acc (%) ³	0.11	0.79	-1.27	2.67	5.10	4.07	5.14	5.63
Net of 5% Preliminary Charge ⁴	-4.89	-4.25	-6.21	-2.48	3.32	3.01	4.61	5.39
Class Institutional, Inc (%) ³	0.08	0.77	-1.28	2.66	5.09	4.07	5.14	5.37
Net of 5% Preliminary Charge ⁴	-4.93	-4.26	-6.23	-2.46	3.31	3.01	4.60	5.10
Benchmark (%)	0.49	0.98	-1.52	0.08	4.59	2.98	3.87	—

Past performance is not necessarily indicative of future performance. The benchmark is the Bloomberg Barclays Global Aggregate (USD Hedged) Index. All periods longer than one year are annualised. SI is the performance since inception. ³ Performance shown is on a NAV-to-NAV basis in the denominated currency, excluding the preliminary charge and on the assumption that distributions are reinvested, as applicable. ⁴ Performance shown is on a NAV-to-NAV basis in the denominated currency, taking into account the preliminary charge and on the assumption that distributions are reinvested, as applicable. A preliminary charge of up to 5% may or may not be deducted from the subscription amount depending on the distributor from whom you had purchased shares, as such this may not represent actual performance returns.

- แหล่งข้อมูล: ข้อมูลจาก FACTSHEET กองทุนรวมหลัก ณ วันที่ 30 มิถุนายน 2564
- ที่มา <https://www.pimco.com.sg/en-sg/investments/gis/global-bond-fund/inst-acc>
- ผลการดำเนินงานในอดีต มิได้เป็นสิ่งยืนยันถึงผลการดำเนินงานในอนาคต



ข้อมูลอื่น ๆ

นโยบายการจ่ายเงินปันผล	ไม่จ่ายเงินปันผล
ผู้ดูแลผลประโยชน์	ธนาคารสแตนดาร์ดชาร์เตอร์ด (ไทย) จำกัด (มหาชน)
วันที่จดทะเบียน	27 ธันวาคม 2555
อายุโครงการ	ไม่กำหนด
ซื้อและขายคืนหน่วยลงทุน	<p><u>วันทำการซื้อ :</u></p> <p>ทุกวันทำการซื้อขายหน่วยลงทุน ในระหว่างเวลาเริ่มเปิดทำการ – 15.30 น. โดยบริษัทจัดการจะประกาศวันที่มีใช้วันทำการซื้อขายหน่วยลงทุนให้ทราบล่วงหน้า โดยปิดประกาศ ณ สำนักงานของบริษัทจัดการ หรือผู้สนับสนุนการขายหรือรับซื้อคืน (ถ้ามี)</p> <p>ทั้งนี้ บริษัทจัดการขอสงวนสิทธิที่จะเปลี่ยนแปลงวันที่มีใช้วันทำการซื้อขายหน่วยลงทุนดังกล่าว ในกรณีที่กองทุนได้รับผลกระทบจากการชำระหรือรับชำระเงินค่าซื้อหน่วยลงทุนจากกองทุนหลักหรือกรณีอื่นๆ โดยบริษัทจัดการจะแจ้งให้ผู้ถือหน่วยลงทุนทราบล่วงหน้า โดยปิดประกาศ ณ สำนักงานของบริษัทจัดการ หรือผู้สนับสนุนการขายหรือรับซื้อคืน (ถ้ามี)</p> <p>มูลค่าขั้นต่ำของการซื้อ : 500 บาท</p> <p><u>วันทำการขายคืน :</u></p> <p>ผู้ถือหน่วยลงทุนสามารถทำการส่งขายคืนหน่วยลงทุนได้ที่บริษัทจัดการ หรือผู้สนับสนุนการขายหรือรับซื้อคืน (ถ้ามี) ได้ทุกวันทำการซื้อขายหน่วยลงทุน ในระหว่างเวลาเริ่มเปิดทำการ – 15.30 น. โดยบริษัทจัดการจะประกาศวันที่มีใช้วันทำการซื้อขายหน่วยลงทุนให้ทราบล่วงหน้า โดยปิดประกาศ ณ สำนักงานของบริษัทจัดการ หรือผู้สนับสนุนการขายหรือรับซื้อคืน (ถ้ามี)</p> <p>ทั้งนี้ บริษัทจัดการขอสงวนสิทธิที่จะเปลี่ยนแปลงวันที่มีใช้วันทำการซื้อขายหน่วยลงทุนดังกล่าว ในกรณีที่กองทุนได้รับผลกระทบจากการชำระหรือรับชำระเงินค่าซื้อหน่วยลงทุนจากกองทุนหลักหรือกรณีอื่นๆ โดยบริษัทจัดการจะแจ้งให้ผู้ถือหน่วยลงทุนทราบล่วงหน้า โดยปิดประกาศ ณ สำนักงานของบริษัทจัดการ หรือผู้สนับสนุนการขายหรือรับซื้อคืน (ถ้ามี)</p> <ul style="list-style-type: none">- มูลค่าขั้นต่ำของการส่งขายคืน : ไม่กำหนด- จำนวนหน่วยลงทุนขั้นต่ำของการส่งขายคืน : ไม่กำหนด- มูลค่าหน่วยลงทุนคงเหลือในบัญชีขั้นต่ำ : ไม่กำหนด

<p>- จำนวนหน่วยลงทุนคงเหลือในบัญชีขั้นต่ำ : ไม่กำหนด</p> <p>- ระยะเวลาการรับเงินค่าขายคืน : 5 วันทำการนับตั้งแต่วันที่ถัดจากวันทำการขายคืนหน่วยลงทุน โดยมีให้นับรวมวันหยุดทำการในต่างประเทศ (T+5)</p> <p>คุณสามารถตรวจสอบมูลค่าทรัพย์สินรายวันได้ที่: www.ktam.co.th</p>			
รายชื่อผู้จัดการกองทุน	ชื่อ-นามสกุล	ตำแหน่ง/ บริหารจัดการด้าน	วันที่เริ่มบริหารกองทุนรวมนี้
	คุณพีรพงศ์ กิจจาการ	ผู้จัดการกองทุนหลัก/ ฝ่ายลงทุนทางเลือก	8 สิงหาคม 2556
	คุณเชมรัฐ ทรงอยู่	ผู้จัดการกองทุนหลัก/ ฝ่ายลงทุนทางเลือก	28 กันยายน 2561
อัตราส่วนหมุนเวียนการลงทุน ของกองทุนรวม (PTR)	2.92% (ปริมาณการซื้อขายทรัพย์สินของกองทุน เทียบกับมูลค่าทรัพย์สินสุทธิเฉลี่ยของกองทุนรวม)		
ผู้สนับสนุนการขาย หรือรับซื้อคืน	ทั้งนี้ บริษัทจัดการอาจแต่งตั้งผู้สนับสนุนการขายหรือรับซื้อคืนหน่วยลงทุนเพิ่มเติมหรือยกเลิก การแต่งตั้งผู้สนับสนุนการขายหรือรับซื้อคืนหน่วยลงทุนในภายหลังได้ โดยผู้สนใจลงทุนสามารถ สอบถามรายชื่อผู้สนับสนุนการขายหรือรับซื้อคืนหน่วยลงทุนได้ที่บริษัทจัดการ		
ติดต่อสอบถาม รับหนังสือชี้ชวน ร้องเรียน	บริษัทหลักทรัพย์จัดการกองทุน กรุงไทย จำกัด (มหาชน) ที่อยู่ : เลขที่ 1 อาคารเอ็มไพร์ทาวเวอร์ ชั้น 32 ถนนสาทรใต้ แขวงยานนาวา เขต สาทร กรุงเทพมหานคร 10120 โทรศัพท์ : 0-2686-6100 website : www.ktam.co.th email : callcenter@ktam.co.th		
ธุรกรรมที่อาจก่อให้เกิดความ ขัดแย้งทางผลประโยชน์	คุณสามารถตรวจสอบธุรกรรมที่อาจก่อให้เกิดความขัดแย้งทางผลประโยชน์ได้ที่ website : www.ktam.co.th		

- การลงทุนในหน่วยลงทุนไม่ใช่การฝากเงิน รวมทั้งไม่ได้อยู่ภายใต้ความคุ้มครองของสถาบันคุ้มครองเงินฝาก จึงมีความเสี่ยงจากการลงทุนซึ่งผู้ลงทุนอาจไม่ได้รับเงินลงทุนคืนเต็มจำนวน
- ได้รับอนุมัติจัดตั้ง และอยู่ภายใต้การกำกับดูแลของสำนักงาน ก.ล.ต
- การพิจารณาว่าหนังสือชี้ชวนในการเสนอขายหน่วยลงทุนของกองทุนรวมนี้มีได้เป็นการแสดงว่าสำนักงาน ก.ล.ต. ได้รับรองถึงความถูกต้องของข้อมูลในหนังสือชี้ชวนของกองทุนรวม หรือ ได้ประกันราคาหรือผลตอบแทนของหน่วยลงทุนที่เสนอขายนั้น ทั้งนี้ บริษัทจัดการกองทุนรวมได้สอบถามข้อมูลในหนังสือชี้ชวนส่วนสรุปข้อมูลสำคัญ ณ วันที่ 30 มิถุนายน 2564 แล้วด้วยความระมัดระวังในฐานะผู้รับผิดชอบในการดำเนินการของกองทุนรวมและขอรับรองว่าข้อมูลดังกล่าวถูกต้อง ไม่เป็นเท็จ และไม่ทำให้ผู้อื่นสำคัญผิด

คำอธิบายเพิ่มเติม

ความเสี่ยงทางตลาด (Market Risk) คือ ความเสี่ยงจากความผันผวนของราคาหลักทรัพย์ / ทรัพย์สินในตลาดต่างประเทศ ที่อาจปรับตัวขึ้นลง โดยได้รับผลกระทบจากปัจจัยทางเศรษฐกิจ สังคม หรือภาวะตลาด เช่น การเมืองของแต่ละประเทศ เศรษฐกิจ สถานการณ์ของตลาดเงินตลาดทุน ความผันผวนของค่าเงิน อัตราดอกเบี้ย เป็นต้น ซึ่งอาจมีผลกระทบต่อราคาของตราสารที่กองทุนหลักลงทุนไว้ และส่งผลให้มูลค่าหน่วยลงทุนของกองทุนมีความผันผวน

ความเสี่ยงจากการผิดนัดชำระหนี้ของผู้ออกตราสาร (Credit Risk) หมายถึง การพิจารณาจากอันดับความน่าเชื่อถือของตราสารที่ลงทุน (credit rating) ซึ่งเป็นข้อมูลบอกระดับความสามารถในการชำระหนี้

ระดับการลงทุน	TRIS	Fitch	Moody's	S&P	คำอธิบาย
ระดับที่นำลงทุน	AAA	AAA(thai)	Aaa	AAA	อันดับเครดิตสูงที่สุด มีความเสี่ยงต่ำที่สุดที่จะไม่สามารถชำระหนี้ได้ตามกำหนด
	AA	AA(thai)	Aa	AA	อันดับเครดิตรองลงมาและถือว่า มีความเสี่ยงต่ำมากที่จะไม่สามารถชำระหนี้ได้ตามกำหนด
	A	A(thai)	A	A	ความเสี่ยงต่ำที่จะไม่สามารถชำระหนี้ได้ตามกำหนด
	BBB	BBB(thai)	Baa	BBB	ความเสี่ยงปานกลางที่จะไม่สามารถชำระหนี้ได้ตามกำหนด
ระดับที่ต่ำกว่านำลงทุน	ต่ำกว่า BBB	ต่ำกว่า BBB(thai)	ต่ำกว่า Baa	ต่ำกว่า BBB	ความเสี่ยงสูง ที่จะไม่สามารถชำระหนี้ได้ตามกำหนด

ความเสี่ยงจากการเปลี่ยนแปลงของอัตราแลกเปลี่ยน (Foreign Exchange Rate Risk) หมายถึง การเปลี่ยนแปลงของอัตราแลกเปลี่ยนมีผลกระทบต่อมูลค่าของหน่วยลงทุน เช่น กองทุนรวมลงทุนด้วยสกุลเงินดอลลาร์ในช่วงที่เงินบาทอ่อน แต่ขายทำกำไรในช่วงที่บาทแข็ง กองทุนรวมจะได้เงินบาทกลับมาน้อยลง ในทางกลับกันหากกองทุนรวมลงทุนในช่วงที่บาทแข็งและขายทำกำไรในช่วงที่บาทอ่อนก็อาจได้ผลตอบแทนมากขึ้นกว่าเดิมด้วยเช่นกัน ดังนั้น การป้องกัน ความเสี่ยงจากอัตราแลกเปลี่ยนจึงเป็นเครื่องมือสำคัญในการบริหารความเสี่ยงจากดังกล่าว

- อาจป้องกันความเสี่ยงตามดุลยพินิจของผู้จัดการกองทุนรวม : ผู้ลงทุนอาจมีความเสี่ยงจากอัตราแลกเปลี่ยน เนื่องจากการป้องกันความเสี่ยงขึ้นอยู่กับดุลยพินิจของผู้จัดการกองทุนรวมในการพิจารณาว่าจะป้องกันความเสี่ยงหรือไม่

ความเสี่ยงในเรื่องคู่สัญญาในการทำสัญญาป้องกันความเสี่ยงจากอัตราแลกเปลี่ยน (Counter Party Risk) คือ ความเสี่ยงที่อาจเกิดขึ้นจากคู่สัญญาในการทำสัญญาป้องกันความเสี่ยงจากอัตราแลกเปลี่ยนมีฐานะการเงินด้อยลงจนไม่อาจดำเนินการให้เป็นไปตามสัญญาได้

ความเสี่ยงจากการลงทุนในตราสารหนี้ที่ไม่ได้รับการจัดอันดับความน่าเชื่อถือ (unrated securities) และตราสารหนี้ที่ได้รับการจัดอันดับความน่าเชื่อถือต่ำกว่าอันดับที่สามารถลงทุนได้ (Non-investment grade)

กองทุน PIMCO FUNDS : GLOBAL INVESTORS SERIES PLC - Global Bond Fund (กองทุนหลัก) อาจลงทุนในตราสารหนี้ที่ได้รับการจัดอันดับความน่าเชื่อถือต่ำกว่าอันดับที่สามารถลงทุนได้ (Non-investment grade) ได้ไม่เกินร้อยละ 10 ของสินทรัพย์ของกองทุน และตราสารหนี้ที่เกิดจากการแปลงสินทรัพย์เป็นหลักทรัพย์ (Mortgage-backed securities) ซึ่งไม่มีการกำหนดอันดับความน่าเชื่อถือขั้นต่ำ ดังนั้น กองทุนจึงมีความเสี่ยงมากกว่าการลงทุนในตราสารหนี้ทั่วไป คืออาจมีความผันผวนสูงขึ้นของราคาตราสารหนี้ที่ลงทุน และโอกาสในการผิดนัดชำระหนี้ที่สูงขึ้น ทั้งนี้ กองทุนจะถูกชดเชยด้วยผลตอบแทนที่เพิ่มขึ้น

ความเสี่ยงจากการขาดสภาพคล่องของหลักทรัพย์ (Liquidity Risk) คือ ความเสี่ยงที่เกิดจากการที่หลักทรัพย์ที่กองทุนไปลงทุนไว้ขาดสภาพคล่องในการซื้อขาย

ความเสี่ยงจากการปรับลดสัดส่วนการลงทุน ความเสี่ยงในกรณีที่เกิดจากการปรับลดสัดส่วนการลงทุนในกองทุน PIMCO FUNDS : GLOBAL INVESTORS SERIES PLC - Global Bond Fund เพื่อลดสัดส่วนการลงทุนใน Non-investment grade และ/หรือทรัพย์สินประเภทอื่นที่ไม่ใช่ ทรัพย์สินที่กองทุนไทยสามารถลงทุนได้ ได้แก่ loan participations and loan assignments ของกองทุนเปิดเคแอม เวิลด์ บอนด์ เพื่อการเลี้ยงชีพ ตามหลักเกณฑ์ของสำนักงาน และบริษัทพิจารณาแล้วเห็นว่าการปรับสัดส่วนการลงทุนของกองทุนเปิดเคแอม เวิลด์ บอนด์ เพื่อการเลี้ยงชีพ ในกองทุน PIMCO FUNDS : GLOBAL INVESTORS SERIES PLC - Global Bond Fund ไม่สามารถแก้ไขปัญหาค่าได้ และ/หรือไม่เป็นประโยชน์ต่อผู้ถือหน่วยลงทุนโดยรวม บริษัทจัดการอาจพิจารณานำเงินไปลงทุนในหน่วยลงทุนของกองทุนต่างประเทศอื่น หรือสงวนสิทธิที่จะเลิกกองทุน ดังนั้น ผู้ถือหน่วยลงทุนจึงอาจได้รับผลกระทบที่เกิดจากเหตุการณ์ดังกล่าว ซึ่งอาจทำให้ผู้ถือหน่วยลงทุนอาจไม่ได้รับผลตอบแทนตามที่คาดหวังไว้

ความเสี่ยงที่เกิดจากการย้ายการลงทุนไปกองทุนอื่น กรณีที่การลงทุนในกองทุนต่างประเทศ ไม่เหมาะสม บริษัทจัดการอาจพิจารณาย้ายการลงทุนไปยังกองทุนต่างประเทศอื่นที่มีนโยบายการลงทุนสอดคล้องกับวัตถุประสงค์ของกองทุน

ความเสี่ยงจากข้อจำกัดการนำเงินลงทุนกลับประเทศ (Repatriation Risk)

เนื่องจากการลงทุนในต่างประเทศ กองทุนจะต้องปฏิบัติตามกฎหมาย หลักเกณฑ์ กฎระเบียบของประเทศที่เกี่ยวข้องกับการลงทุนซึ่งอาจแตกต่างจากที่บังคับใช้ในประเทศไทย ซึ่งโดยหลักการปฏิบัติงาน บริษัทจัดการฯ จะมีการศึกษาถึงกฎหมายระเบียบ กระบวนการหรือขั้นตอนในการทำธุรกรรมเพื่อลงทุน ตลอดจนประเด็นความเสี่ยงต่างๆ ที่เกี่ยวข้องก่อนการลงทุน แต่ในภาวะการณ์ลงทุนจริง กองทุนอาจเผชิญกับเหตุการณ์อันไม่สามารถคาดการณ์ได้ หรือนอกเหนือความควบคุมเนื่องจากการเปลี่ยนแปลงใดๆ ที่กระทบต่อการลงทุน อาทิเช่น การเปลี่ยนแปลงกฎหมายหรือกฎระเบียบของประเทศที่เกี่ยวข้องกับการลงทุน การเปลี่ยนแปลงนโยบายของผู้ควบคุมกฎระเบียบของแต่ละประเทศ ซึ่งกระทบต่อต้นทุน ค่าใช้จ่ายภาระทางภาษี ทำให้ไม่ได้รับผลตอบแทนตามที่คาดการณ์ หรืออาจมีการจำกัดการโอนเงินออกนอกประเทศ หรือจำกัดหรือห้ามแลกเปลี่ยนเงินตรา ทำให้ไม่สามารถนำเงินลงทุนกลับเข้าประเทศหรือแปลงกลับเป็นสกุลเงินบาทได้ เป็นต้น ในกรณีดังกล่าวอาจส่งผลกระทบต่อมูลค่าเงินลงทุน รวมถึงกระทบต่อสภาพคล่องของกองทุน

ความเสี่ยงของประเทศที่ลงทุน (Country Risk) คือ ความเสี่ยงที่เกิดจากการเปลี่ยนแปลงภายในประเทศที่กองทุนเข้าไปลงทุน เช่น การเปลี่ยนแปลงผู้บริหาร, การเปลี่ยนแปลงนโยบายทางด้านเศรษฐกิจ หรือสาเหตุอื่นๆ จนทำให้ไม่สามารถชำระหนี้ได้ตรงตามระยะเวลาที่กำหนด

ความเสี่ยงจากการลงทุนกระจุกตัว (High Concentration Risk)

(1) ความเสี่ยงจากการลงทุนกระจุกตัวในผู้ออกตราสารรายใดรายหนึ่ง (High Issuer Concentration Risk) เกิดจากกองทุนลงทุนในผู้ออกตราสารรายใด ๆ มากกว่า 10% ของ NAV รวมกัน ซึ่งหากเกิดเหตุการณ์ที่ส่งผลกระทบต่อการใช้งานฐานะทางการเงิน หรือความมั่นคงของผู้ออกตราสารดังกล่าว กองทุนอาจมีผลการดำเนินงานที่ผันผวนมากกว่ากองทุนที่กระจายการลงทุนในหลายผู้ออกตราสาร

(2) ความเสี่ยงจากการลงทุนกระจุกตัวในหมวดอุตสาหกรรมใดอุตสาหกรรมหนึ่ง (Sector Concentration Risk) เกิดจากกองทุนลงทุนในบางหมวดอุตสาหกรรมมากกว่า 20% ของ NAV รวมกัน ซึ่งหากเกิดเหตุการณ์ที่ส่งผลกระทบต่ออุตสาหกรรมนั้น กองทุนดังกล่าวอาจมีผลการดำเนินงานที่ผันผวนมากกว่ากองทุนที่กระจายการลงทุนในหลายหมวดอุตสาหกรรม

(3) ความเสี่ยงจากการกระจุกตัวลงทุนในประเทศใดประเทศหนึ่ง (Country Concentration Risk) เกิดจากกองทุนลงทุนในประเทศใดประเทศหนึ่งมากกว่า 20% ของ NAV รวมกัน ซึ่งหากเกิดเหตุการณ์ที่ส่งผลกระทบต่อประเทศดังกล่าว เช่น การเมือง เศรษฐกิจ สังคม เป็นต้น กองทุนดังกล่าวอาจมีผลการดำเนินงานที่ผันผวนมากกว่ากองทุนที่กระจายการลงทุนในหลายประเทศ

ข้อมูลกองทุนรวมหลัก

สรุปสาระสำคัญของกองทุน PIMCO FUNDS : GLOBAL INVESTORS SERIES PLC - Global Bond Fund

ชื่อ	PIMCO FUNDS : GLOBAL INVESTORS SERIES PLC - Global Bond Fund
อายุกองทุน	ไม่กำหนด
ประเทศที่จดทะเบียน	ไอร์แลนด์
วัตถุประสงค์และนโยบายการลงทุน	<p>วัตถุประสงค์การลงทุนของกองทุน เพื่อสร้างผลตอบแทนรวม(Total Return) ให้ได้มากที่สุด และสอดคล้องกับการรักษาเงินทุนและการบริหารเงินลงทุนอย่างรอบคอบ</p> <p>กองทุนจะลงทุนอย่างน้อยสองในสามของสินทรัพย์ของกองทุน โดยการกระจายพอร์ตการลงทุนในตราสารหนี้ ในสกุลเงินหลักของโลก โดยพอร์ตโพลีโอดูเรชั่นของกองทุนรวมหลัก โดยทั่วไปแล้วจะมีอายุเฉลี่ยสูงหรือต่ำกว่าดัชนี Bloomberg Barclays Global Aggregate Total Return Index Value Hedged USD เป็นระยะเวลาไม่เกิน 3 ปี ทั้งนี้ ดัชนี Bloomberg Barclays Global Aggregate Total Return Index Value Hedged USD เป็นดัชนีของตลาดตราสารหนี้ที่มีอันดับความน่าเชื่อถืออยู่ในระดับที่สามารถลงทุนได้ทั่วโลก ดัชนีนี้มีสามส่วนประกอบหลักได้แก่ ดัชนี U.S. Aggregate, the Pan-European Aggregate และ Pacific Aggregate ดัชนีดังกล่าวรวมถึงหุ้นกู้ Eurodollar, หุ้นกู้ EuroYen, ตราสาร Canadian Government และ ตราสาร USD investment grade 144A ด้วย รายละเอียดอายุเฉลี่ยของดัชนี Bloomberg Barclays Global Aggregate Total Return Index Value Hedged USD จะถูกเปิดเผย โดยที่ปรึกษาการลงทุนเมื่อมีการร้องขอ ทั้งนี้ ในเบื้องต้นนั้นกองทุนจะลงทุนในตราสารหนี้ที่มีอันดับความน่าเชื่อถืออยู่ในระดับที่สามารถลงทุนได้ แต่อาจจะลงทุนไม่เกินร้อยละ 10 ของสินทรัพย์ของกองทุนในตราสารหนี้ที่มีอันดับความน่าเชื่อถือต่ำกว่าระดับ Baa โดย Moody's หรือ ต่ำกว่าระดับ BBB โดย S&P หรือในระดับเดียวกันซึ่งจัดอันดับโดย Fitch แต่จะต้องมีอันดับความน่าเชื่อถืออย่างน้อยในระดับ B โดย Moody's หรือ S&P หรือในอันดับความน่าเชื่อถือที่ตัดเทียมกันซึ่งจัดอันดับโดย Fitch (หรือหากไม่มีการจัดอันดับความน่าเชื่อถือ จะต้องถูกกำหนดโดยที่ปรึกษาการลงทุนว่ามีอันดับความน่าเชื่อถือที่ตัดเทียมกัน) ยกเว้นตราสารหนี้ที่เกิดจากการแปลงสินทรัพย์เป็นหลักทรัพย์ (Mortgage-backed securities) ซึ่งไม่มีการกำหนดอันดับความน่าเชื่อถือขั้นต่ำ อย่างไรก็ตาม แม้ว่าจะไม่มีการกำหนดอันดับความน่าเชื่อถือขั้นต่ำของตราสารหนี้ที่เกิดจากการแปลงสินทรัพย์เป็นหลักทรัพย์ หลักทรัพย์ดังกล่าวจะถูกนำไปคำนวณรวมกันในอัตราไม่เกินร้อยละ 10 ของการลงทุนในหลักทรัพย์ซึ่งมีอันดับความน่าเชื่อถือต่ำกว่าระดับที่ลงทุนได้อันึ่ง กองทุนอาจลงทุนโดยไม่จำกัดอัตราส่วนในหลักทรัพย์ของผู้ออกหลักทรัพย์ซึ่งมีความเกี่ยวข้องกับระบบเศรษฐกิจที่กำลังพัฒนาหรือตลาดเกิดใหม่ (emerging market) ซึ่งเรียกว่าหลักทรัพย์ตลาดเกิดใหม่ (emerging market securities)</p> <p>กองทุนอาจถือตราสารหนี้ที่มีใช้สกุลเงิน USD และสกุลเงินที่ไม่ใช่ USD จะมีการจำกัดสัดส่วนที่มีใช้สกุลเงิน USD ไม่เกินร้อยละ 20 ของสินทรัพย์รวมของกองทุน กองทุนอาจใช้ตราสารอนุพันธ์ทางการเงิน (derivative instruments) เช่น สัญญา futures, options และ swap (ซึ่งอาจจะซื้อขายในตลาดหลักทรัพย์หรือนอกตลาดหลักทรัพย์) และอาจทำ</p>

	<p>สัญญาซื้อขายเงินตราล่วงหน้าได้เช่นกัน ตราสารอนุพันธ์ทางการเงินอาจถูกนำไปใช้เพื่อ (1) เพื่อวัตถุประสงค์สำหรับการป้องกันความเสี่ยงและ/หรือ (2) เพื่อวัตถุประสงค์ในการลงทุน เช่น กองทุนอาจใช้สัญญาซื้อขายล่วงหน้าซึ่งจะอิงอยู่กับสินทรัพย์อ้างอิง(underlying assets) หรือภาคธุรกิจซึ่งได้รับอนุญาตภายใต้นโยบายการลงทุนของกองทุนเท่านั้น (1) เพื่อป้องกันความเสี่ยงด้านสกุลเงิน (2) เพื่อแทนการเข้าไปมีสถานะในสินทรัพย์อ้างอิง (underlying assets) ในกรณีที่ที่ปรึกษาการลงทุนเห็นว่าการมีสถานะในสัญญาซื้อขายล่วงหน้าคุ้มค่ากว่าการมีสถานะในสินทรัพย์โดยตรง (3) เพื่อดำเนินการเรื่องความเสี่ยงด้านอัตราดอกเบี้ยตามที่คณะของที่ปรึกษาการลงทุน และ/หรือ (4) เพื่อทำให้มีฐานะการลงทุนในส่วนประกอบและผลตอบแทนของดัชนีใดดัชนีหนึ่ง (ใช้สำหรับกรณีที่กองทุนอาจไม่สามารถลงทุนโดยตรง)</p> <p>กองทุนอาจมีการลงทุนในหน่วยลงทุนของกองทุนอื่นไม่เกินร้อยละ 10 ของมูลค่าทรัพย์สินสุทธิ ทั้งนี้กองทุนอาจสามารถลงทุนในตราสารที่ไม่มีสภาพคล่อง และใน Loan participations และใน Loan assignment รวมกันได้ไม่เกิน 10% ของมูลค่าทรัพย์สิน</p> <p>การใช้ตราสารอนุพันธ์ทางการเงิน (ไม่ว่าเพื่อวัตถุประสงค์สำหรับการป้องกันความเสี่ยงและ/หรือเพื่อวัตถุประสงค์ในการลงทุน) จะทำให้มีฐานะการลงทุนที่เพิ่มขึ้น (leverage) โดยระดับของ leverage สำหรับกองทุนคาดว่าจะอยู่ระหว่างร้อยละ 0 ถึง 600 ของมูลค่าทรัพย์สินสุทธิ</p>
การจ่ายเงินปันผล	ไม่จ่าย
วันทำการซื้อขาย	ทุกวันทำการของกองทุน
Class & currency	Institutional Class Accumulation / USD
ISIN Code	IE0002461055
Bloomberg Ticker	PIMGBAI
Benchmark	Bloomberg Barclays Global Aggregate Total Return Index Value Hedged USD
Company	PIMCO Funds: Global Investors Series plc
Manager	PIMCO Global Advisors (Ireland) Limited
Investment Advisor	Pacific Investment Management Company LLC
Custodian	Brown Brothers Harriman Trustee Services (Ireland) Limited
Auditors	PricewaterhouseCoopers
แหล่งข้อมูล	http://www.pimco.com.hk