

รองรับกองทุนสำรองเลี้ยงชีพ

หนังสือชี้ชวนส่วนสรุปข้อมูลสำคัญ

ข้อมูล ณ วันที่ 30 มิถุนายน 2564

กองทุนเปิดพริ้นซิเพิล พร็อพเพอร์ตี้ อินคัมเพื่อการเลี้ยงชีพ

Principal Property Income Retirement Mutual Fund

PRINCIPAL iPROPRMF

กองทุนทรัพย์สินทางเลือก

กองทุนรวมเพื่อการเลี้ยงชีพ (Retirement Mutual Fund : RMF)

กองทุนรวมหมวดอุตสาหกรรม (Sector Fund)

กองทุนรวมหน่วยลงทุนประเภท Fund of Funds

กองทุนที่ลงทุนแบบมีความเสี่ยงทั้งในและต่างประเทศ

กองทุนนี้ลงทุนกระจุกตัวในกลุ่มอุตสาหกรรมอสังหาริมทรัพย์ (Property Sector Fund)

ดังนั้นหากมีปัจจัยลบที่ส่งผลกระทบต่อการลงทุนดังกล่าว ผู้ลงทุนอาจสูญเสียเงินลงทุนจำนวนมาก



บริษัทหลักทรัพย์จัดการกองทุน พริ้นซิเพิล จำกัด

การเข้าร่วมต่อต้านทุจริต : ได้รับการรับรอง CAC



คุณกำลังจะลงทุนอะไร?



กองทุนรวมนี้เหมาะกับใคร?



คุณต้องระวังอะไรเป็นพิเศษ?



สัดส่วนของประเภททรัพย์สินที่ลงทุน



ค่าธรรมเนียม



ผลการดำเนินงาน



ข้อมูลอื่น ๆ

การลงทุนในกองทุนรวมไม่ใช่การฝากเงิน



คุณกำลังจะลงทุนอะไร?

นโยบายการลงทุน

- 1) กองทุนมีนโยบายเน้นลงทุนในหลักทรัพย์หรือตราสารในหมวดอุตสาหกรรมอสังหาริมทรัพย์ (Property Sector Fund) ได้ทั้งในและต่างประเทศ โดย
 - 1.1) กองทุนจะมุ่งลงทุนในหน่วยลงทุนของกองทุนรวมอสังหาริมทรัพย์ที่จดทะเบียนในตลาดหลักทรัพย์หน่วยทรัสต์ของทรัสต์เพื่อการลงทุนในอสังหาริมทรัพย์ (REITs) (กองทุนProperty) Exchange Traded Fund ที่เน้นลงทุนในตราสารของกองทุนอสังหาริมทรัพย์ (REITs ETF) หน่วยของกองทุนรวมโครงสร้างพื้นฐานที่อยู่ในหมวดพัฒนาอุตสาหกรรมอสังหาริมทรัพย์ (กองทุน Infra) หน่วยของกองทุน private equity ที่มุ่งเน้นลงทุนในอสังหาริมทรัพย์ หรือหลักทรัพย์หรือตราสารที่เกี่ยวข้องกับอุตสาหกรรมอสังหาริมทรัพย์ (กองทุน Private Equity) รวมถึงตราสารอื่นใดที่ให้สิทธิในการได้มาซึ่งตราสารดังกล่าวหรือกลุ่มของตราสารดังกล่าวทั้งในและต่างประเทศ
 - 1.2) หุ้นในกลุ่มพัฒนาอสังหาริมทรัพย์ หรือที่มีลักษณะเทียบเคียงได้กับหมวดพัฒนาอุตสาหกรรมอสังหาริมทรัพย์ รวมถึงตราสารหรือสัญญาทางการเงินอื่นใดในการให้สิทธิได้มาซึ่งหุ้นดังกล่าวหรือให้ผลตอบแทนกับหุ้นกลุ่มนั้นๆ โดยขึ้นอยู่กับดุลพินิจของผู้จัดการกองทุน และหรือ
 - 1.3) ตราสารที่มีลักษณะของสัญญาซื้อขายล่วงหน้าแฝง (Structured note) ที่ให้ผลตอบแทนอ้างอิงกับหลักทรัพย์ หรือดัชนีกลุ่มหลักทรัพย์ หรือสินทรัพย์ที่เกี่ยวข้องกับหมวดพัฒนาอสังหาริมทรัพย์ หรือที่มีลักษณะเทียบเคียงได้กับหมวดพัฒนาอุตสาหกรรมอสังหาริมทรัพย์ ทั้งในไทย และหรือต่างประเทศ อาทิ ตราสารที่มีลักษณะของสัญญาซื้อขายล่วงหน้าแฝงที่ให้ผลตอบแทนเชื่อมโยงกับผลการดำเนินงานของ PFUND Index, ตราสารที่มีลักษณะของสัญญาซื้อขายล่วงหน้าแฝงที่ให้ผลตอบแทนเชื่อมโยงกับผลการดำเนินงานของ Starhill Global REIT, ตราสารที่มีลักษณะของสัญญาซื้อขายล่วงหน้าแฝงที่เชื่อมโยงกับรายได้ของอสังหาริมทรัพย์ เป็นต้นทั้งนี้ กองทุนจะลงทุนในหรือมีไว้ซึ่งหลักทรัพย์หรือตราสารในหมวดพัฒนาอุตสาหกรรมอสังหาริมทรัพย์ดังกล่าวตามข้อ 1.1-1.3 โดยเฉลี่ยในรอบปีไม่น้อยกว่าร้อยละ 80 ของมูลค่าทรัพย์สินสุทธิของกองทุน และลงทุนในหน่วยของกองทุน CIS กองทุน Infra หรือกองทุน Property และ/หรือหน่วย private equity ทั้งในและต่างประเทศ ตามประกาศสำนักงานคณะกรรมการ ก.ล.ด. โดยเฉลี่ยในรอบบัญชีไม่น้อยกว่าร้อยละ 80 ของมูลค่าทรัพย์สินสุทธิของกองทุน
- 2) ส่วนที่เหลืออาจพิจารณาลงทุนในตราสารหนี้ในประเทศที่มีลักษณะคล้ายเงินฝาก เงินฝากในสถาบันการเงินตามกฎหมายไทย ที่มีอายุของตราสารหรือสัญญา หรือระยะเวลาการฝากเงิน แล้วแต่กรณี ที่มีอายุไม่เกิน 1 ปี โดยมีวัตถุประสงค์เพื่อสำรองเงินไว้สำหรับการดำเนินงาน รอคการลงทุน หรือรักษาสภาพคล่องของกองทุน และบริษัทจัดการอาจจะลงทุนในเงินฝากต่างประเทศ รวมทั้งลงทุนในหลักทรัพย์ หรือทรัพย์สินอื่น หรือการหาผลตอบแทนโดยวิธีอื่นตามที่ระบุไว้ในโครงการหรือตามที่คณะกรรมการ ก.ล.ด. หรือสำนักงานคณะกรรมการ ก.ล.ด. ประกาศกำหนด

กลยุทธ์ในการบริหารกองทุน

มุ่งหวังให้ผลประกอบการสูงกว่าดัชนีชี้วัด (Active Management)



กองทุนรวมนี้เหมาะกับใคร?

- เหมาะสำหรับผู้ลงทุนทั่วไป ที่ต้องการแสวงหาโอกาสในการสร้างผลตอบแทนจากการลงทุนในหน่วยลงทุนของกองทุนรวม อสังหาริมทรัพย์รวมถึงหลักทรัพย์อื่นที่เกี่ยวข้องในหมวดอุตสาหกรรมอสังหาริมทรัพย์ ทั้งใน และ/หรือต่างประเทศ โดยเข้าใจความผันผวนและรับความเสี่ยงจากการลงทุนในตราสารของหมวดอุตสาหกรรมดังกล่าวได้ และรับความเสี่ยงของการลงทุนในต่างประเทศได้
- ผู้ที่มีเงินได้ แต่ยังไม่ได้ใช้สิทธิประโยชน์ในการหักลดหย่อนภาษีจากการลงทุน (สูงสุดไม่เกิน 30% ของเงินได้ที่ยื่นเสียภาษีทั้งปี โดยเมื่อรวมกับเงินสะสมเข้ากองทุนสำรองเลี้ยงชีพ หรือ กบข. แล้วไม่เกิน 5 แสนบาท) หรือยังใช้สิทธิประโยชน์ไม่เต็มที่
- ผู้ที่ต้องการนำเงินค่าซื้อหน่วยลงทุนของ RMF ไปหักลดหย่อนภาษี
- ผู้ที่ต้องการลงทุนต่อเนื่องเตรียมไว้สำหรับหลังเลิกทำงานหรือเกษียณ

กองทุนรวมนี้ไม่เหมาะกับใคร

- ผู้ลงทุนที่เน้นการได้รับผลตอบแทนในจำนวนเงินที่แน่นอนหรือรักษาเงินต้นให้อยู่ครบ



อย่างไรหากยังไม่เข้าใจนโยบาย และความเสี่ยงของกองทุนนี้

- อ่านหนังสือชี้ชวนฉบับเต็มหรือสอบถามผู้สนับสนุนการขายและบริษัทจัดการ
- **อย่าลงทุนหากไม่เข้าใจลักษณะและความเสี่ยงของกองทุนรวมนี้ดีพอ**



คุณต้องระวังอะไรเป็นพิเศษ?

- กองทุนนี้ลงทุนกระจุกตัวในหมวดอสังหาริมทรัพย์ จึงมีความเสี่ยงที่ผู้ลงทุนอาจสูญเสียเงินลงทุนจำนวนมาก
- กองทุนมุ่งลงทุนเฉพาะเจาะจงในกลุ่มอุตสาหกรรมอสังหาริมทรัพย์ (Property Sector Fund) เพียงหมวดเดียว จึงอาจมีความเสี่ยงและความผันผวนของราคาสูงกว่ากองทุนรวมทั่วไปที่มีการกระจายหลายอุตสาหกรรม
- เนื่องจากกองทุนมีนโยบายลงทุนในต่างประเทศ กองทุนอาจมีความเสี่ยงด้านอัตราแลกเปลี่ยน ผู้ลงทุนอาจขาดทุนหรือได้รับกำไรจากอัตราแลกเปลี่ยน/หรือได้รับเงินคืนต่ำกว่าเงินลงทุนเริ่มแรกได้
- บริษัทจัดการอาจใช้สัญญาซื้อขายล่วงหน้าเพื่อเพิ่มประสิทธิภาพในการบริหารการลงทุน (Efficient Portfolio Management) โดยพิจารณาจากสภาวะตลาดในขณะนั้น กฎข้อบังคับ และปัจจัยอื่น ๆ ที่เกี่ยวข้อง เช่น ทิศทางของราคาหลักทรัพย์ อัตราดอกเบี้ย อัตราแลกเปลี่ยน และค่าใช้จ่ายในการป้องกันความเสี่ยงที่เกี่ยวข้อง จึงมีความเสี่ยงมากกว่ากองทุนรวมอื่น
- ผู้ลงทุนควรศึกษาข้อมูลเกี่ยวกับสิทธิประโยชน์ทางภาษีที่ระบุไว้ในคู่มือการลงทุนในกองทุนรวมดังกล่าวด้วย หากไม่ปฏิบัติตามเงื่อนไขการลงทุน ผู้ลงทุนจะไม่ได้รับสิทธิประโยชน์ทางภาษี และจะต้องคืนสิทธิประโยชน์ทางภาษี
- ผู้ถือหน่วยลงทุนไม่สามารถนำหน่วยลงทุนของกองทุนรวมเพื่อการเลี้ยงชีพไปจำหน่าย จ่าย โอน จำนำ หรือนำไปเป็นหลักประกัน
- กองทุนรวมที่มีความเสี่ยงมากกว่ากองทุนรวมอื่น จึงเหมาะกับผู้ลงทุนที่มีความต้องการผลตอบแทนสูง และสามารถยอมรับความเสี่ยงจากการลงทุนได้มากกว่าผู้ลงทุนทั่วไป
- ผู้ลงทุนควรขอคำแนะนำเพิ่มเติมจากบริษัทจัดการก่อนทำการลงทุน
- การเปลี่ยนแปลงของอัตราแลกเปลี่ยนเงินตราต่างประเทศ โดยกองทุนอาจลงทุนในสัญญาซื้อขายล่วงหน้า (Derivatives) เพื่อป้องกันความเสี่ยงที่เกี่ยวข้องกับอัตราแลกเปลี่ยนเงินตรา ที่อาจเกิดขึ้นได้จากการลงทุนในต่างประเทศตามความเหมาะสมและสภาวะการณ์ในแต่ละขณะขึ้นอยู่กับดุลยพินิจที่ผู้จัดการกองทุนเห็นเหมาะสม ซึ่งกองทุนอาจได้รับผลขาดทุนจากอัตราแลกเปลี่ยนหรือได้รับเงินคืนต่ำกว่าเงินลงทุนเริ่มแรกได้
- กองทุนอาจลงทุนในหรือมีไว้ซึ่งสัญญาซื้อขายล่วงหน้า ที่มีได้มีวัตถุประสงค์เพื่อลดความเสี่ยง และมีนโยบายการลงทุนในตราสารที่มีสัญญาซื้อขายล่วงหน้าแฝง ทำให้กองทุนรวมนี้มีความเสี่ยงมากกว่ากองทุนรวมอื่นที่ลงทุนในหลักทรัพย์อ้างอิงโดยตรง เนื่องจากใช้เงินลงทุนในจำนวนที่น้อยกว่าจึงมีกำไร/ขาดทุนสูงกว่าการลงทุนในหลักทรัพย์อ้างอิงโดยตรง จึงเหมาะสมกับผู้ลงทุนที่ต้องการผลตอบแทนสูงและรับความเสี่ยงได้สูงกว่าผู้ลงทุนทั่วไป

แผนภาพแสดงตำแหน่งความเสี่ยงของกองทุนรวม



ปัจจัยความเสี่ยงที่สำคัญ

ความเสี่ยงจากความผันผวนของราคาหลักทรัพย์

ความผันผวนของผลการดำเนินงาน (SD)	<5%	5-10%	10-15%	15-25%	>25%
	ต่ำ				สูง

*ค่าSD แสดงความผันผวนของกองทุนย้อนหลัง 5 ปี (หรือตั้งแต่จัดตั้งกองทุน กรณียังไม่ครบ5ปี)

ความเสี่ยงจากการเปลี่ยนแปลงของอัตราแลกเปลี่ยน

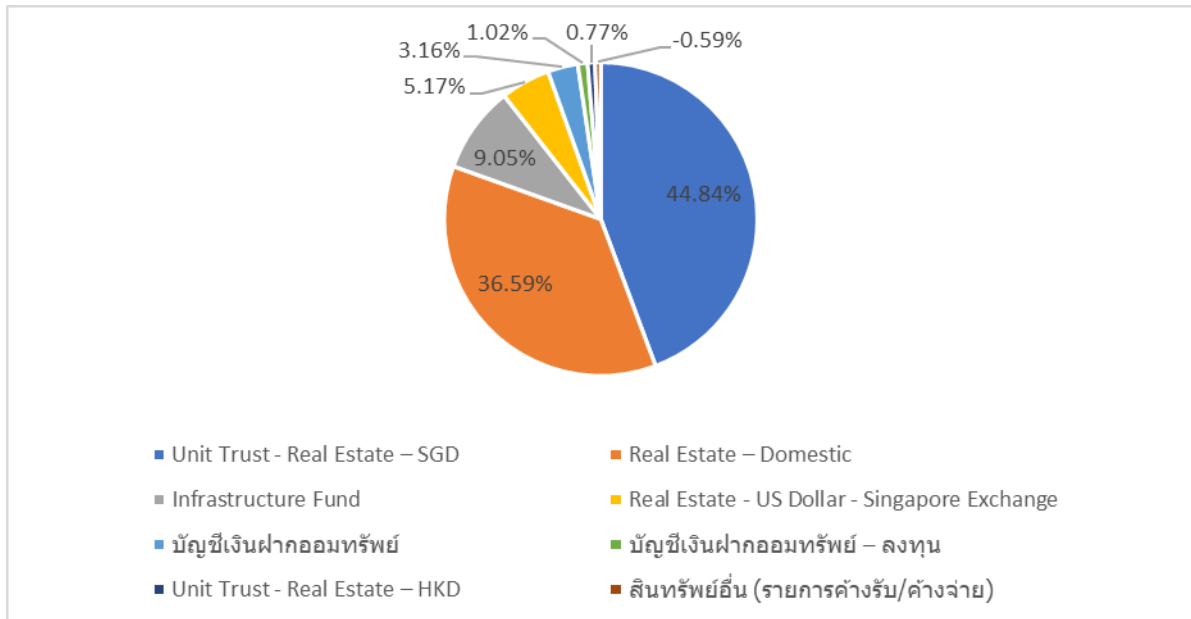
การป้องกันความเสี่ยง FX	ทั้งหมด/เกือบทั้งหมด	บางส่วน	ดูเลยพินิจ	ไม่ป้องกัน
	ต่ำ			สูง

ความเสี่ยงจากการกระจุกตัวลงทุนในผู้ออกรายใดรายหนึ่ง

การกระจุกตัวลงทุนในผู้ออกตราสาร (High Issuer Concentration Risk)	$\leq 10\%$	10-20%	20-50%	50-80%	>80%
---	-------------	--------	--------	--------	------



สัดส่วนของประเภททรัพย์สินที่ลงทุน



ชื่อทรัพย์สินและการลงทุนสูงสุด 5 อันดับแรก

ชื่อทรัพย์สิน	%ของ NAV
Unit Trust - Real Estate - SGD : Capital Mall Trust : CICT SP	7.47
Unit Trust - Real Estate - SGD : Ascendas Real Estate Investment Trust : AREIT	7.04
Real Estate - Domestic : CENTRAL PATTANA PLC. : CPNREIT	6.54
Infrastructure Fund : TRUE CORPORATION PLC.. : DIF	6.42
Real Estate - Domestic : FRASERS PROPERTY (THAILAND) PUBLIC COMPANY LIMITED : FTREIT	5.96

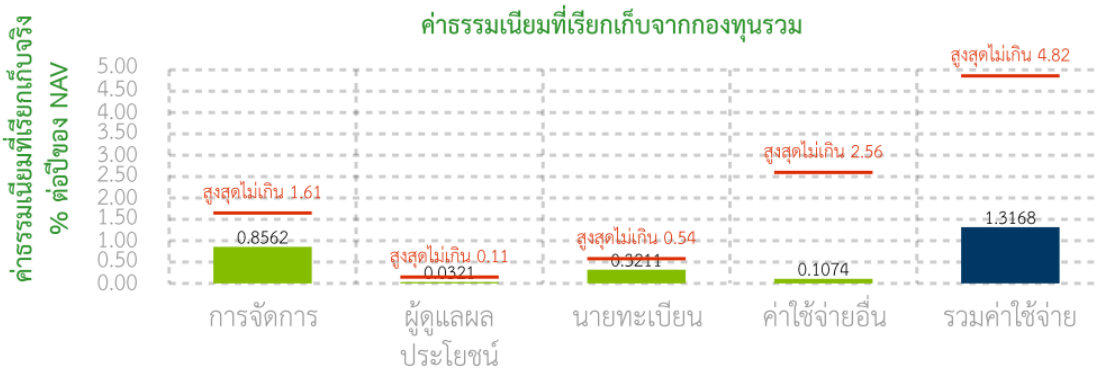
หมายเหตุ : ข้อมูล ณ วันที่ 30 มิถุนายน 2564 ทั้งนี้คุณสามารถดูข้อมูลที่เป็นปัจจุบันได้ที่ www.principal.th



ค่าธรรมเนียม

*ค่าธรรมเนียมมีผลกระทบต่อผลตอบแทนที่คุณจะได้รับ
ดังนั้น คุณควรพิจารณาการเรียกเก็บค่าธรรมเนียมดังกล่าวก่อนการลงทุน *

ค่าธรรมเนียมที่เรียกเก็บจากกองทุนรวม (% ต่อปีของ NAV)**



หมายเหตุ:

* ข้อมูล 1 ธ.ค. 62 - 30 พ.ย. 63; ค่าธรรมเนียมเป็นอัตราที่รวมภาษีมูลค่าเพิ่ม ภาษีธุรกิจเฉพาะ หรือ ภาษีอื่นใดในทำนองเดียวกันไว้แล้ว

ค่าธรรมเนียมที่เรียกเก็บจากผู้ถือหน่วย (% ของมูลค่าซื้อขาย)

รายการ	สูงสุดไม่เกิน	ปัจจุบัน
ค่าธรรมเนียมการขายหน่วยลงทุน	ไม่เกินร้อยละ 1.07	ไม่เรียกเก็บ
ค่าธรรมเนียมการรับซื้อคืนหน่วยลงทุน	ไม่เกินร้อยละ 1.07	ไม่เรียกเก็บ
ค่าธรรมเนียมการสับเปลี่ยนหน่วยลงทุน	ตามเงื่อนไขการขายและรับซื้อคืนหน่วยลงทุน	ตามเงื่อนไขการขายและรับซื้อคืนหน่วยลงทุน
ค่าธรรมเนียมการโอนหน่วยลงทุน	ตามที่นายทะเบียนเรียกเก็บ	ตามที่นายทะเบียนเรียกเก็บ
ค่าธรรมเนียมการออกเอกสารแสดงสิทธิในหน่วยลงทุน	ตามที่นายทะเบียนเรียกเก็บ	ตามที่นายทะเบียนเรียกเก็บ
ค่าใช้จ่ายอื่นๆ	ตามที่จ่ายจริง	ตามที่จ่ายจริง

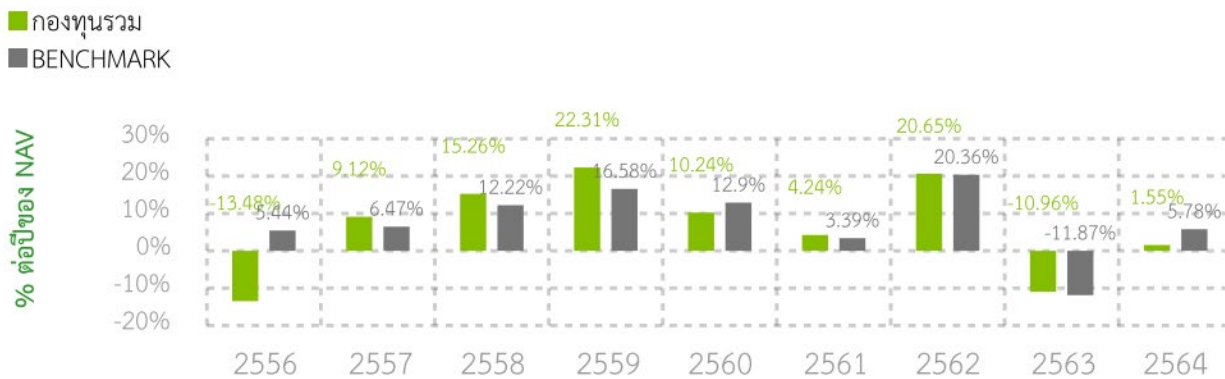
หมายเหตุ: ค่าธรรมเนียมเป็นอัตราที่รวมภาษีมูลค่าเพิ่ม ภาษีธุรกิจเฉพาะ หรือภาษีอื่นใดในทำนองเดียวกันไว้แล้ว



ผลการดำเนินงานในอดีต

* ผลการดำเนินงานในอดีต มิได้เป็นสิ่งยืนยันถึงผลการดำเนินงานในอนาคต *

1. แบบย้อนหลังตามปีปฏิทิน



2. ตัวชี้วัดที่ใช้เปรียบเทียบผลการดำเนินงานของกองทุน :

- ดัชนีผลตอบแทนรวมของกองทุนรวมอสังหาริมทรัพย์และกองทรัสต์เพื่อการลงทุนในอสังหาริมทรัพย์ (PF&REIT) ของตลาดหลักทรัพย์แห่งประเทศไทย ในอัตราส่วนร้อยละ 50
- FTSE Straits Times Real Estate Investment Trust Total Return Index (FSTREI) ในสกุลเงิน SGD (ปรับด้วยต้นทุนการป้องกันความเสี่ยงอัตราแลกเปลี่ยน เพื่อเทียบกับค่าสกุลเงินบาท ณ วันที่ลงทุน ประมาณร้อยละ 85 และปรับด้วยอัตราแลกเปลี่ยนเพื่อเทียบกับค่าสกุลบาท ณ วันที่คำนวณผลตอบแทน ประมาณร้อยละ 15) ในอัตราส่วนร้อยละ 50 มีผลตั้งแต่วันที่ 8 พฤศจิกายน 2564 เป็นต้นไป

3. กองทุนนี้เคยมีผลขาดทุนสูงสุดในช่วงเวลา 5 ปี คือ -30.61%

*กรณีกองทุนจัดตั้งไม่ครบ 5 ปี จะแสดงค่าที่เกิดขึ้นนับตั้งแต่จัดตั้งกองทุน

4. ความผันผวนของผลการดำเนินงาน (Standard Deviation) คือ 12.14% ต่อปี

*กรณีกองทุนจัดตั้งไม่ครบ 5 ปี จะแสดงค่าที่เกิดขึ้นนับตั้งแต่จัดตั้งกองทุน

5. ความผันผวนของส่วนต่างผลการดำเนินงานและดัชนีชี้วัด (Tracking Error: TE) คือ 3.80% ต่อปี

6. ประเภทกองทุนรวมเพื่อใช้เปรียบเทียบผลการดำเนินงาน ณ จุดขาย คือ Fund of Property Fund – Thai and Foreign

7. ผลการดำเนินงานย้อนหลังแบบปีกumul

กองทุน	YTD	3 เดือน	Percentile	6 เดือน	Percentile	1ปี	Percentile	3ปี	Percentile	5ปี	Percentile	ตั้งแต่จัดตั้ง กองทุน
ผลตอบแทนกองทุนรวม	1.55%	1.96%	75	1.55%	75	0.71%	75	4.03%	50	4.97%	50	6.27%
ผลตอบแทนตัวชี้วัด	5.78%	3.24%	25	5.78%	25	5.19%	25	5.25%	25	6.04%	25	8.19%
ความผันผวนของ กองทุน	7.95%	7.32%	25	7.95%	25	8.54%	50	15.39%	50	12.14%	5	9.28%
ความผันผวนของ ตัวชี้วัด	9.02%	8.13%	95	9.02%	95	9.48%	95	18.43%	95	14.47%	95	10.43%

*เป็นข้อมูล ณ วันที่ 30 มิถุนายน 2564 คุณสามารถดูข้อมูลที่เป็นปัจจุบันได้ที่ www.principal.th

ผลตอบแทนที่มีอายุเกินหนึ่งปี จะแสดงเป็นผลตอบแทนต่อปี



ข้อมูลอื่น ๆ

นโยบายการจ่ายเงินปันผล	ไม่จ่าย																
ผู้ดูแลผลประโยชน์	ธนาคารสแตนดาร์ดชาร์เตอร์ด (ไทย) จำกัด (มหาชน)																
วันที่จดทะเบียน	20 ธันวาคม 2555																
อายุโครงการ	ไม่กำหนด																
จำนวนเงินลงทุนโครงการ	2,000 ล้านบาท (1,472.69 ล้านบาท)																
ชื่อและขายคืนหน่วยลงทุน	วันที่ทำการซื้อหน่วยลงทุน : ทุกวันทำการตั้งแต่เวลาเริ่มทำการถึงเวลา 15.30 น. มูลค่าขั้นต่ำของการซื้อครั้งแรก : 1,000 บาท มูลค่าขั้นต่ำของการซื้อครั้งถัดไป : 1,000 บาท (การปรับขั้นต่ำการสั่งซื้อหน่วยลงทุนเริ่มมีผลตั้งแต่วันที่ 17 ส.ค.63 เป็นต้นไป) วันที่ทำการขายคืนหน่วยลงทุน: ทุกวันทำการตั้งแต่เวลาเริ่มทำการถึงเวลา 15.00 น. (การปรับวันทำการขายคืนเริ่มมีผลตั้งแต่วันที่ 8 พ.ย.64 เป็นต้นไป) มูลค่าขั้นต่ำของการขายคืน : ไม่กำหนด ยอดคงเหลือขั้นต่ำ : ไม่กำหนด ระยะเวลาการรับเงินค่าขายคืน : ภายใน 5 วันทำการ (ประกาศ NAV T+1, คืนเงิน T+5 ธนาคาร CIMBT เวลา 11.30 น. ธนาคาร SCB/ KBANK/ BAY/ TMB/ BBL/ LHBANK/ KK/ TBANK เวลา 13.00 น.) คุณสามารถตรวจสอบมูลค่าทรัพย์สินรายวันได้ที่ www.principal.th																
รายชื่อผู้จัดการกองทุน	<table><thead><tr><th>รายชื่อ</th><th>วันที่เริ่มบริหารกองทุน</th></tr></thead><tbody><tr><td>คุณศุภกร ตูลย์ธัญ</td><td>วันที่เริ่มบริหาร 1 มิถุนายน 2564</td></tr><tr><td>คุณประพจน์ อ้วนเจริญกุล</td><td>วันที่เริ่มบริหาร 17 กันยายน 2562</td></tr><tr><td>คุณธนา เชนะกุล</td><td>วันที่เริ่มบริหาร 17 เมษายน 2561</td></tr><tr><td>คุณวิทยา เจนจรัสโชติ</td><td>วันที่เริ่มบริหาร 23 กรกฎาคม 2553</td></tr><tr><td>คุณวิริยา โภโคศวรรย์</td><td>วันที่เริ่มบริหาร 2 พฤษภาคม 2560</td></tr><tr><td>คุณปณิธิ จิตร์โกชน์</td><td>วันที่เริ่มบริหาร 29 พฤศจิกายน 2560</td></tr><tr><td>คุณวรณ ททรัพย์ทวีกุล</td><td>วันที่เริ่มบริหาร 2 พฤษภาคม 2561</td></tr></tbody></table>	รายชื่อ	วันที่เริ่มบริหารกองทุน	คุณศุภกร ตูลย์ธัญ	วันที่เริ่มบริหาร 1 มิถุนายน 2564	คุณประพจน์ อ้วนเจริญกุล	วันที่เริ่มบริหาร 17 กันยายน 2562	คุณธนา เชนะกุล	วันที่เริ่มบริหาร 17 เมษายน 2561	คุณวิทยา เจนจรัสโชติ	วันที่เริ่มบริหาร 23 กรกฎาคม 2553	คุณวิริยา โภโคศวรรย์	วันที่เริ่มบริหาร 2 พฤษภาคม 2560	คุณปณิธิ จิตร์โกชน์	วันที่เริ่มบริหาร 29 พฤศจิกายน 2560	คุณวรณ ททรัพย์ทวีกุล	วันที่เริ่มบริหาร 2 พฤษภาคม 2561
รายชื่อ	วันที่เริ่มบริหารกองทุน																
คุณศุภกร ตูลย์ธัญ	วันที่เริ่มบริหาร 1 มิถุนายน 2564																
คุณประพจน์ อ้วนเจริญกุล	วันที่เริ่มบริหาร 17 กันยายน 2562																
คุณธนา เชนะกุล	วันที่เริ่มบริหาร 17 เมษายน 2561																
คุณวิทยา เจนจรัสโชติ	วันที่เริ่มบริหาร 23 กรกฎาคม 2553																
คุณวิริยา โภโคศวรรย์	วันที่เริ่มบริหาร 2 พฤษภาคม 2560																
คุณปณิธิ จิตร์โกชน์	วันที่เริ่มบริหาร 29 พฤศจิกายน 2560																
คุณวรณ ททรัพย์ทวีกุล	วันที่เริ่มบริหาร 2 พฤษภาคม 2561																
PTR	0.3366 กรณีกองทุนรวมที่จดทะเบียนจัดตั้งไม่ถึง 1 ปี จะแสดงค่าที่เกิดขึ้นจริงในช่วงเวลาดังตั้งแต่วันที่จดทะเบียนถึงวันที่รายงาน																
ผู้สนับสนุนการขายหรือรับซื้อคืน	ธนาคาร ซีไอเอ็มบี ไทย จำกัด (มหาชน) บริษัทหลักทรัพย์จัดการกองทุน ฟรินซิเฟิล จำกัด หรือผู้สนับสนุนการขายหรือรับซื้อคืนที่ บลจ.ฟรินซิเฟิล แต่งตั้ง																
ติดต่อสอบถามรับหนังสือชี้ชวน ร้องเรียน	บริษัทหลักทรัพย์จัดการกองทุน ฟรินซิเฟิล จำกัด ที่อยู่ : ที่อยู่ 44 อาคาร ซีไอเอ็มบี ไทย ชั้น 16 ถนนหลังสวน แขวงลุมพินี เขตปทุมวัน กรุงเทพฯ 10330																

	โทรศัพท์ : 0-2686-9500 หรือ 0-2686-9595 Website : www.principal.th
ธุรกรรมที่อาจก่อให้เกิดความขัดแย้งทางผลประโยชน์	คุณสามารถตรวจสอบธุรกรรมที่อาจก่อให้เกิดความขัดแย้งทางผลประโยชน์ได้ที่ www.principal.th

- การลงทุนในหน่วยลงทุนไม่ใช้การฝากเงิน รวมทั้งไม่ได้อยู่ภายใต้ความคุ้มครองของสถาบันคุ้มครองเงินฝาก จึงมีความเสี่ยงจากการลงทุนซึ่งผู้ลงทุนอาจไม่ได้รับเงินลงทุนคืนเต็มจำนวน
- ได้รับอนุมัติจัดตั้ง และอยู่ภายใต้การกำกับดูแลของสำนักงาน ก.ล.ต.
- การพิจารณาร่างหนังสือชี้ชวนในการเสนอขายหน่วยลงทุนของกองทุนรวมนี้มีได้เป็นการแสดงว่าสำนักงาน ก.ล.ต. ได้รับรองถึงความถูกต้องของข้อมูลในหนังสือชี้ชวนของกองทุนรวม หรือได้ประกันราคาหรือผลตอบแทนของหน่วยลงทุนที่เสนอขายนั้น ทั้งนี้ บริษัทจัดการกองทุนรวมได้สอบทานข้อมูลในหนังสือชี้ชวนส่วนสรุปข้อมูลสำคัญ ณ วันที่ 30 มิถุนายน 2564 แล้วด้วยความระมัดระวังในฐานะผู้รับผิดชอบในการดำเนินการของกองทุนรวมและขอรับรองว่าข้อมูลดังกล่าวถูกต้องไม่เป็นเท็จ และไม่ทำให้ผู้อื่นสำคัญผิด

คำอธิบายเพิ่มเติม / คำเตือน

ความเสี่ยงจากความผันผวนของราคาหลักทรัพย์ (Market Risk)

กรณีกองทุนรวมตราสารทุน หมายถึง ความเสี่ยงที่มูลค่าของหลักทรัพย์ที่กองทุนรวมลงทุนจะเปลี่ยนแปลงเพิ่มขึ้นหรือลดลงจากปัจจัยภายนอก เช่น สภาวะเศรษฐกิจการลงทุน ปัจจัยทางการเมืองทั้งในและต่างประเทศ เป็นต้น ซึ่งพิจารณาได้จากค่า standard deviation (SD) ของกองทุนรวม หากกองทุนรวมมีค่า SD สูง แสดงว่ากองทุนรวมมีความผันผวนจากการเปลี่ยนแปลงของราคาหลักทรัพย์สูง

ความเสี่ยงจากการลงทุนในกองทุนรวมหมวดอุตสาหกรรมอสังหาริมทรัพย์ (Property Sector Fund)

กองทุนมีนโยบายมุ่งลงทุนในหมวดอุตสาหกรรมอสังหาริมทรัพย์เพียงหมวดเดียว จึงมีความเสี่ยงจากการลงทุนมากกว่ากองทุนที่มีการกระจายการลงทุนในหมวดอุตสาหกรรมต่างๆ

ความเสี่ยงด้านสภาพคล่อง (Liquidity Risk)

เป็นความเสี่ยงที่เกิดจากการที่ไม่สามารถขายหน่วยลงทุน หรือตราสารที่กองทุนได้ลงทุนไว้ได้ เนื่องจากกองทุน หรือตราสารของกองทุนอสังหาริมทรัพย์มีสภาพคล่องน้อย กองทุนจึงอาจขายหลักทรัพย์ดังกล่าวไม่ได้ในช่วงเวลาที่ต้องการหรืออาจไม่ได้ราคาตามที่ต้องการ

ความเสี่ยงทางธุรกิจ (Business Risk) และความเสี่ยงจากความสามารถในการชำระหนี้ของผู้ออกตราสาร (credit risk)

คือ ความเสี่ยงที่เกิดจากการที่ราคา หรือผลตอบแทนของตราสารอาจเปลี่ยนแปลงขึ้นลงจากปัจจัยภายในและภายนอกของผู้ออกตราสาร เช่น ผลการดำเนินงานของผู้ออกตราสาร การบริหารจัดการ ภาวะธุรกิจและอุตสาหกรรม เป็นต้น รวมถึงความเสี่ยงที่เกิดจากการที่ผู้ออกตราสารหนี้ไม่สามารถจ่ายคืนเงินต้น และหรือดอกเบี้ยได้

ความเสี่ยงของประเทศที่ลงทุน (Country Risk)

เนื่องจากกองทุนอาจจะลงทุนในหน่วยลงทุนของกองทุน หรือตราสารของกองทุนรวมอสังหาริมทรัพย์ในต่างประเทศ กองทุนจึงมีความเสี่ยงของประเทศที่ลงทุน เช่น การเปลี่ยนแปลงของปัจจัยพื้นฐาน สภาวะทางเศรษฐกิจ การเมือง ค่าเงิน และนโยบายต่างประเทศ โดยปัจจัยเหล่านี้อาจมีผลกระทบต่อราคาหน่วยลงทุน หรือหลักทรัพย์ที่กองทุนลงทุน

ความเสี่ยงของอัตราแลกเปลี่ยน (Currency Risk)

เนื่องจากกองทุนอาจจะลงทุนในหน่วยลงทุนของกองทุน หรือตราสารของกองทุนรวมอสังหาริมทรัพย์ในต่างประเทศ ซึ่งต้องลงทุนเป็นสกุลเงินต่างประเทศ จึงเป็นความเสี่ยงของค่าเงินที่เกิดจากการลงทุน ตัวอย่างเช่น ถ้าค่าเงินต่างประเทศที่ลงทุนอ่อนค่า มูลค่าหน่วยลงทุน (NAV) ของกองทุนจะลดลง ดังนั้น ผู้ลงทุนอาจได้รับกำไร หรือขาดทุนจากการเคลื่อนไหวของเงินตราต่างประเทศที่ลงทุนได้

ความเสี่ยงจากการทำสัญญาซื้อขายล่วงหน้า (Derivatives)

สัญญาซื้อขายล่วงหน้าบางประเภทอาจมีการขึ้นลงผันผวน (volatile) มากกว่าหลักทรัพย์พื้นฐาน ดังนั้น หากกองทุนมีการลงทุนในสัญญาซื้อขายล่วงหน้าดังกล่าวย่อมทำให้สินทรัพย์มีความผันผวนมากกว่าการลงทุนในหลักทรัพย์พื้นฐาน (Underlying Security)

ความเสี่ยงจากการลงทุนในตราสารที่มีลักษณะของสัญญาซื้อขายล่วงหน้าแฝง (Structured Note)

เป็นความเสี่ยงที่เกิดจากการคาดการณ์ทิศทางของสินทรัพย์หรือตัวแปรอ้างอิงผิดพลาด หรือเกิดความผันผวนของสินทรัพย์หรือตัวแปรอ้างอิง ทำให้ได้รับผลตอบแทนตามที่คาดหวัง และเกิดจากการที่ตราสารประเภทนี้ส่วนใหญ่ไม่สามารถโอนเปลี่ยนมือได้

ผลขาดทุนสูงสุดที่เกิดขึ้นจริง 5 ปี (Maximum Drawdown)

เป็นผลขาดทุนสะสมสูงสุดที่เกิดจากการลงทุนจริงของกองทุนรวมย้อนหลังเป็นระยะเวลาอย่างน้อย 5 ปี นับแต่วันที่รายงาน (หรือตั้งแต่จัดตั้งกองทุนรวมกรณียังไม่ครบ 5 ปี) โดยมีวิธีการคำนวณดังนี้

$$\text{Drawdown}_{(t)} = \frac{\text{มูลค่าหน่วยลงทุน}_{(t)} - \text{มูลค่าหน่วยลงทุนสูงสุด}^*}{\text{มูลค่าหน่วยลงทุนสูงสุด}^*}$$
$$\text{Maximum Drawdown} = \min (\text{Drawdown}_{(t)})$$

หมายเหตุ : * มูลค่าหน่วยลงทุนสูงสุด คือ มูลค่าหน่วยลงทุนสูงสุดของระยะเวลาก่อนหน้าจนถึงวันที่คำนวณ (t)

ค่าความผันผวนของผลการดำเนินงาน (Standard Deviation : SD)

เป็นความผันผวนของผลตอบแทนกองทุน โดยคำนวณจากผลตอบแทนของกองทุนรวมซึ่งมีวิธีการคำนวณเป็นไปตามหลักเกณฑ์ของสมาคมบริษัทจัดการลงทุนว่าด้วยมาตรฐานการวัดและนำเสนอผลการดำเนินงานของกองทุนรวม ใช้การเปิดเผยค่า SD ของกองทุนรวมย้อนหลังเป็นระยะเวลา 5 ปี นับแต่วันที่รายงาน แสดงเป็น % ต่อปี

ค่าความผันผวนของส่วนต่างของผลตอบแทนเฉลี่ยของกองทุนรวมและผลตอบแทนของดัชนีชี้วัด (Tracking Error)

Tracking Error คือ ความผันผวนของส่วนต่างของผลตอบแทนเฉลี่ยของกองทุนรวมและผลตอบแทนของดัชนีชี้วัดซึ่งสะท้อนให้เห็นถึงประสิทธิภาพในการเลียนแบบดัชนีชี้วัดของกองทุนรวมว่ามีการเบี่ยงเบนออกไปจากดัชนีชี้วัดมากน้อยเพียงใด เช่น หากกองทุนรวมมีค่า TE ต่ำ แสดงว่าอัตราผลตอบแทนของกองทุนมีการเบี่ยงเบนออกไปจากดัชนีชี้วัดในอัตราที่ต่ำ ดังนั้น กองทุนรวมจึงมีประสิทธิภาพในการเลียนแบบดัชนีอ้างอิง ในขณะที่กองทุนรวมที่มีค่าสูง แสดงว่าอัตราผลตอบแทนของกองทุนรวมมีการเบี่ยงเบนออกจากดัชนีชี้วัดในอัตราที่สูง ดังนั้น โอกาสที่ผลตอบแทนการลงทุนจะเป็นไปตามผลตอบแทนของ benchmark ก็จะลดน้อยลง เป็นต้น

อัตราส่วนหมุนเวียนการลงทุนของกองทุนรวม (Portfolio Turnover Ratio : PTR)

เป็นค่าที่แสดงเพื่อให้ผู้ลงทุนทราบถึงปริมาณการซื้อขายทรัพย์สินของกองทุน และช่วยสะท้อนกลยุทธ์การลงทุนของผู้จัดการกองทุนได้ดียิ่งขึ้น โดยคำนวณจากมูลค่าที่ต่ำกว่าระหว่างผลรวมของมูลค่าการซื้อขายทรัพย์สินกับผลรวมของมูลค่าการขายทรัพย์สินที่กองทุนรวมลงทุนในรอบระยะเวลาผ่านมาย้อนหลัง 1 ปีหารด้วยมูลค่าทรัพย์สินสุทธิเฉลี่ยของกองทุนรวมในรอบระยะเวลาเดียวกัน ดังแสดงในตาราง

$\text{PTR} = \frac{\text{Min (ซื้อหุ้น , ขายหุ้น)}}{\text{Avg. NAV}}$
--