

# หนังสือชี้ชวนส่วนสรุปข้อมูลสำคัญ



กองทุนเปิดเคแอสเซ็ท โกลบอล ฟิกซ์อินคัม 4

KAsset Global Fixed Income 4 Fund : KGF4

บริษัทหลักทรัพย์จัดการกองทุนกสิกรไทย จำกัด

การเข้าร่วมต่อต้านทุจริต : ได้รับการรับรอง CAC

• กองทุนรวมตราสารหนี้

• กองทุนรวมที่เน้นลงทุนแบบมีความเสี่ยงต่างประเทศ



คุณกำลังจะลงทุนอะไร?



กองทุนรวมนี้เหมาะกับใคร?



คุณต้องระวังอะไรเป็นพิเศษ?



สัดส่วนของประเภททรัพย์สินที่ลงทุน



ค่าธรรมเนียม



ผลการดำเนินงาน



ข้อมูลอื่นๆ

การลงทุนในกองทุนรวมไม่ใช่การฝากเงิน



## คุณกำลังจะลงทุนอะไร?

- กองทุนจะลงทุนในตราสารหนี้ภาครัฐ และเอกชน เงินฝากหรือตราสารเทียบเท่าเงินฝาก
- กองทุนอาจลงทุนในสัญญาซื้อขายล่วงหน้าที่มีได้มีวัตถุประสงค์เพื่อลดความเสี่ยง (Non-Hedging) เพื่อเพิ่มประสิทธิภาพการบริหารการลงทุน (Efficient Portfolio Management)
- กองทุนจะไม่ทำธุรกรรมการขายหลักทรัพย์ที่ต้องยืมมาเพื่อการส่งมอบ (short sell) และจะไม่ลงทุนในตราสารหนี้ที่มีอันดับความน่าเชื่อถือต่ำกว่าที่สามารถลงทุนได้ (non – investment grade) และตราสารหนี้ที่ไม่ได้รับการจัดอันดับความน่าเชื่อถือ (Unrated Securities) เว้นแต่ตราสารหนี้ที่ได้รับการจัดอันดับความน่าเชื่อถือที่สามารถลงทุนได้ (Investment grade) ขณะที่กองทุนลงทุน และต่อมาถูกปรับลดอันดับความน่าเชื่อถือลดลงต่ำกว่าอันดับความน่าเชื่อถือที่สามารถลงทุนได้ กองทุนยังคงถือหรือมีไว้ซึ่งตราสารหนี้ดังกล่าวต่อไปได้

### ประวัติความเป็นมาของกองทุน

กองทุนเปิดเคแอสเซ็ท โกลบอล ฟิกซ์อินคัม 4 (KGF4) เป็นกองทุนรวมตราสารแห่งหนึ่ง จัดทะเบียนเป็นกองทุนเปิดเมื่อวันที่ 28 ธันวาคม 2548 โดยบริษัทจัดการได้รับมติจากผู้ถือหน่วยลงทุน เมื่อวันที่ 6 กรกฎาคม 2561 และได้รับความเห็นชอบจากสำนักงานคณะกรรมการก.ล.ต. เมื่อวันที่ 2 สิงหาคม 2561 ให้ดำเนินการรวมกองทุนเปิดเคแอสเซ็ท โกลบอล ฟิกซ์อินคัม 3 (KGF3) เข้ากับกองทุนเปิดเคแอสเซ็ท โกลบอล ฟิกซ์อินคัม 4 (KGF4) เนื่องจากนโยบายการลงทุนและการบริหารจัดการกองทุนมีความใกล้เคียงกัน ทำให้กองทุนได้รับผลประโยชน์จากการบริหารจัดการกองทุนที่มีประสิทธิภาพมากขึ้น

ในการนี้ บริษัทจัดการได้ดำเนินการรวมกองทุนดังกล่าว โดยขายหรือโอนทรัพย์สิน สิทธิและหน้าที่ของกองทุนเปิดเคแอสเซ็ท โกลบอล ฟิกซ์อินคัม 3 (KGF3) ทั้งหมดให้แก่กองทุนเปิดเคแอสเซ็ท โกลบอล ฟิกซ์อินคัม 4 (KGF4) และเลิกกองทุนเปิดเคแอสเซ็ท โกลบอล ฟิกซ์อินคัม 3 (KGF3) ในวันที่ 28 สิงหาคม 2561

### กลยุทธ์ในการบริหารจัดการลงทุน

มุ่งหวังให้ผลประกอบการเคลื่อนไหวตามดัชนีชี้วัด และในบางโอกาสอาจสร้างผลตอบแทนสูงกว่าดัชนีชี้วัด



## กองทุนรวมนี้เหมาะกับใคร?

- ผู้ลงทุนสถาบันที่คาดหวังผลตอบแทนที่สูงกว่าเงินฝาก และยอมรับผลตอบแทนที่อาจต่ำกว่าหุ้นได้
- กองทุนเหมาะสำหรับการลงทุนระยะปานกลางถึงระยะยาว

### กองทุนรวมนี้ไม่เหมาะกับใคร

• เนื่องจากกองทุนสามารถไถ่ถอนได้รายสัปดาห์ จึงไม่เหมาะกับผู้ลงทุนที่ต้องการสภาพคล่องในการซื้อขายได้ทุกวันทำการ • ผู้ลงทุนที่เน้นการได้รับผลตอบแทนในจำนวนเงินที่แน่นอน หรือรักษาเงินต้นให้อยู่ครบ • ผู้ลงทุนที่ต้องการลงทุนเฉพาะในตราสารหนี้ที่มีคุณภาพดีสภาพคล่องสูงและมีความเสี่ยงจากความผันผวนของราคาต่ำ เนื่องจากกองทุนรวมนี้ไม่ถูกจำกัดโดยกฎเกณฑ์ให้ต้องลงทุนในทรัพย์สินดังกล่าวเช่นเดียวกับกองทุนรวมตลาดเงิน



### ทำอย่างไรหากยังไม่เข้าใจนโยบาย และความเสี่ยงของกองทุนนี้

- อ่านหนังสือชี้ชวนฉบับเต็ม หรือสอบถามผู้สนับสนุนการขายและบริษัทจัดการ
- **อย่าลงทุนหากไม่เข้าใจลักษณะและความเสี่ยงของกองทุนรวมนี้ดีพอ**



## คุณต้องระวังอะไรเป็นพิเศษ?

### คำเตือนที่สำคัญ

กองทุนอาจลงทุนในสัญญาซื้อขายล่วงหน้าเพื่อเพิ่มประสิทธิภาพการบริหารการลงทุน ทำให้กองทุนนี้มีความเสี่ยงมากกว่ากองทุนรวมที่ลงทุนในหลักทรัพย์อ้างอิงโดยตรง เนื่องจากใช้เงินลงทุนในจำนวนที่น้อยกว่าจึงมีกำไร/ขาดทุนสูงกว่าการลงทุนในหลักทรัพย์อ้างอิงโดยตรง

### แผนภาพแสดงตำแหน่งความเสี่ยงของกองทุนรวม



## ปัจจัยความเสี่ยงที่สำคัญ

### ความเสี่ยงจากการผิดนัดชำระหนี้ของผู้ออกตราสาร (credit risk)

	ต่ำ	อันดับความน่าเชื่อถือส่วนใหญ่ของกองทุน					สูง
credit rating ตาม national credit rating		Gov.bond/AAA	AA, A	BBB	ต่ำกว่า BBB	unrated	

	ต่ำ	อันดับความน่าเชื่อถือส่วนใหญ่ของกองทุน				สูง
credit rating ตาม international credit		AAA	AA, A	BBB	ต่ำกว่า BBB	unrated

หมายเหตุ : แรเงากรณีที่กองทุนลงทุนในอันดับความน่าเชื่อถือ (credit rating) นั้นเกินกว่า 20% ของ NAV

### ความเสี่ยงจากความผันผวนของราคาหลักทรัพย์ (market risk)

	ต่ำ					สูง
อายุเฉลี่ยของทรัพย์สิน ที่ลงทุน		ต่ำกว่า 3 เดือน	3 เดือน ถึง 1 ปี	1 ปี ถึง 3 ปี	3 ปี ถึง 5 ปี	มากกว่า 5 ปี (7.50 ปี)
ความผันผวนของ ผลการดำเนินงาน (SD)		< 5%	5% - 10%	10% - 15%	15% - 25%	> 25%

### ความเสี่ยงจากการกระจุกตัวลงทุนในผู้ออกตราสารใดรายหนึ่ง (high issuer concentration risk)

	ต่ำ					สูง
การกระจุกตัวลงทุนใน ผู้ออกตราสารรวม		≤10%	10% - 20%	20% - 50%	50% - 80%	> 80%

หมายเหตุ : คำนวณจากผลรวมของน้ำหนักการลงทุนในตราสารของผู้ออกตราสารแต่ละรายที่กองทุนลงทุนมากกว่า 10% ของ NAV

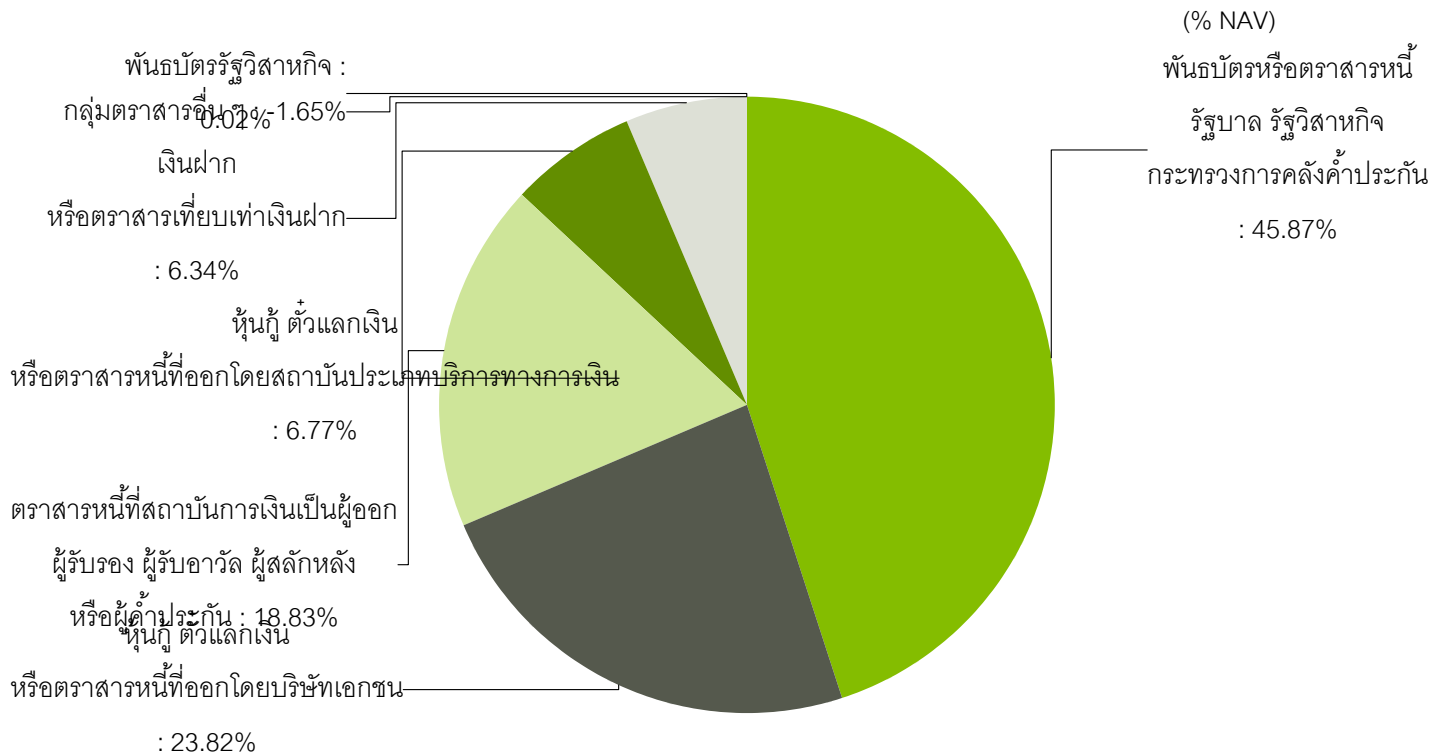
### ความเสี่ยงจากการเปลี่ยนแปลงของอัตราแลกเปลี่ยน (exchange rate risk)

	ต่ำ				สูง
การป้องกันความเสี่ยง fx		ทั้งหมด/ เกือบทั้งหมด	บางส่วน	ดุลยพินิจ	ไม่ป้องกัน

\*คุณสามารถดูข้อมูลเพิ่มเติมได้ที่ [www.kasikornasset.com](http://www.kasikornasset.com)



## สัดส่วนของประเภททรัพย์สินที่ลงทุน



### กลุ่มตราสารหนี้ที่มีมูลค่าการลงทุนสูงสุด 5 อันดับแรก

	(% NAV)
พันธบัตรหรือตราสารหนี้ รัฐบาล รัฐวิสาหกิจ กระทรวงการคลังค้าประกัน	45.87%
หุ้นกู้ ตัวแลกเงิน หรือตราสารหนี้ที่ออกโดยบริษัทเอกชน	23.82%
ตราสารหนี้ที่สถาบันการเงินเป็นผู้ออก ผู้รับรอง ผู้รับอาวัล ผู้สลักหลัง หรือผู้ค้ำประกัน	18.83%
หุ้นกู้ ตัวแลกเงิน หรือตราสารหนี้ที่ออกโดยสถาบันประเภทบริการทางการเงิน	6.77%
เงินฝาก หรือตราสารเทียบเท่าเงินฝาก	6.34%
กลุ่มตราสารอื่น ๆ	-1.65%
พันธบัตรรัฐบาลวิสาหกิจ	0.02%

หมายเหตุ : เป็นข้อมูล ณ วันที่ 28 มิถุนายน 2562 ทั้งนี้ คุณสามารถดูข้อมูลที่เป็นปัจจุบันได้ที่ website : [www.kasikornasset.com](http://www.kasikornasset.com)

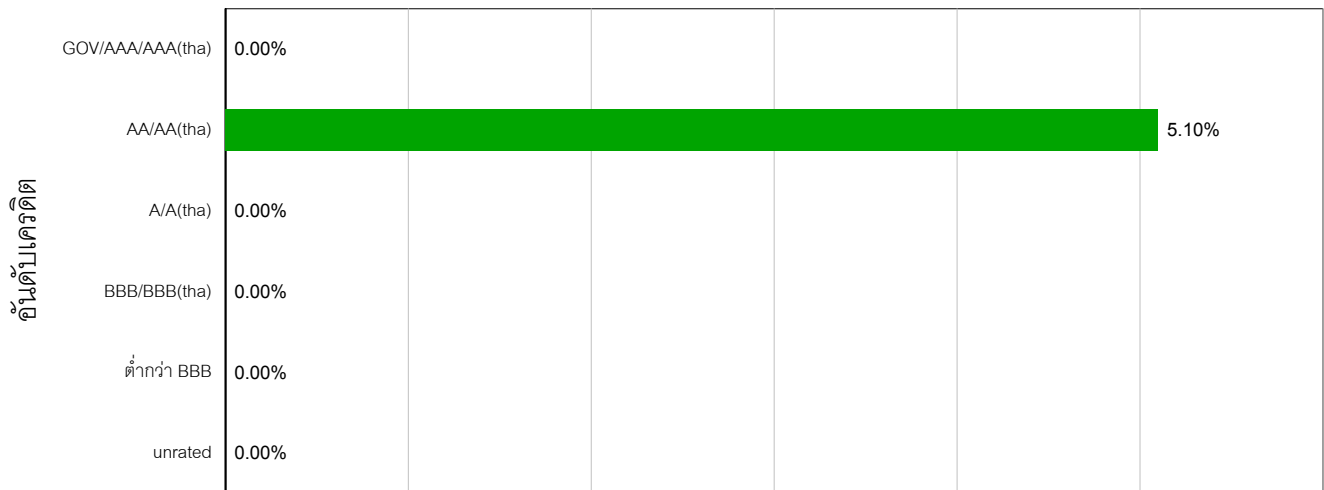
### หลักทรัพย์หรือตราสารหนี้ที่มีมูลค่าการลงทุนสูงสุด 5 อันดับแรก

	(% NAV)
พันธบัตรรัฐบาล ต่างประเทศ (INTERNATIONAL BOND) (Aaa)	11.92%
พันธบัตรรัฐบาล ต่างประเทศ (INTERNATIONAL BOND) (A1)	7.84%
Fannie Mae (FANNIE) (Aaa)	5.50%
พันธบัตรรัฐบาล ต่างประเทศ (INTERNATIONAL BOND) (Baa2)	5.37%
บมจ.ธนาคารไทยพาณิชย์ (SCB) (AA+(tha))	4.97%

หมายเหตุ : เป็นข้อมูล ณ วันที่ 28 มิถุนายน 2562 ทั้งนี้ คุณสามารถดูข้อมูลที่เป็นปัจจุบันได้ที่ website : [www.kasikornasset.com](http://www.kasikornasset.com)

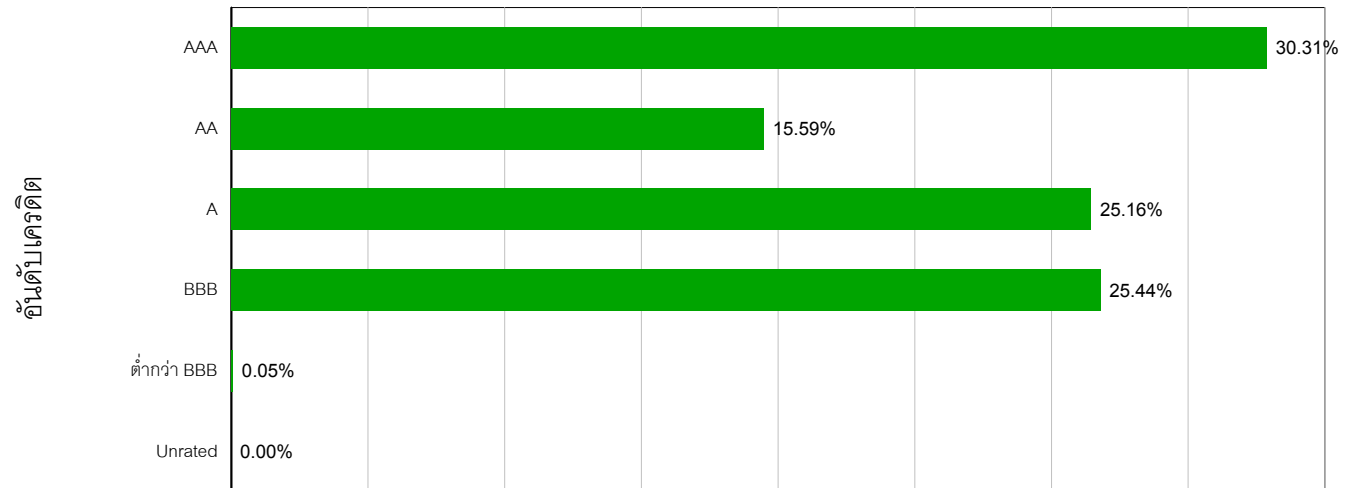
# น้ำหนักการลงทุนตามอันดับความน่าเชื่อถือ

## ตราสารหนี้ในประเทศ



หมายเหตุ : เป็นข้อมูล ณ วันที่ 28 มิถุนายน 2562

## ตราสารหนี้ต่างประเทศ credit rating ตาม international rating scale



หมายเหตุ : เป็นข้อมูล ณ วันที่ 28 มิถุนายน 2562

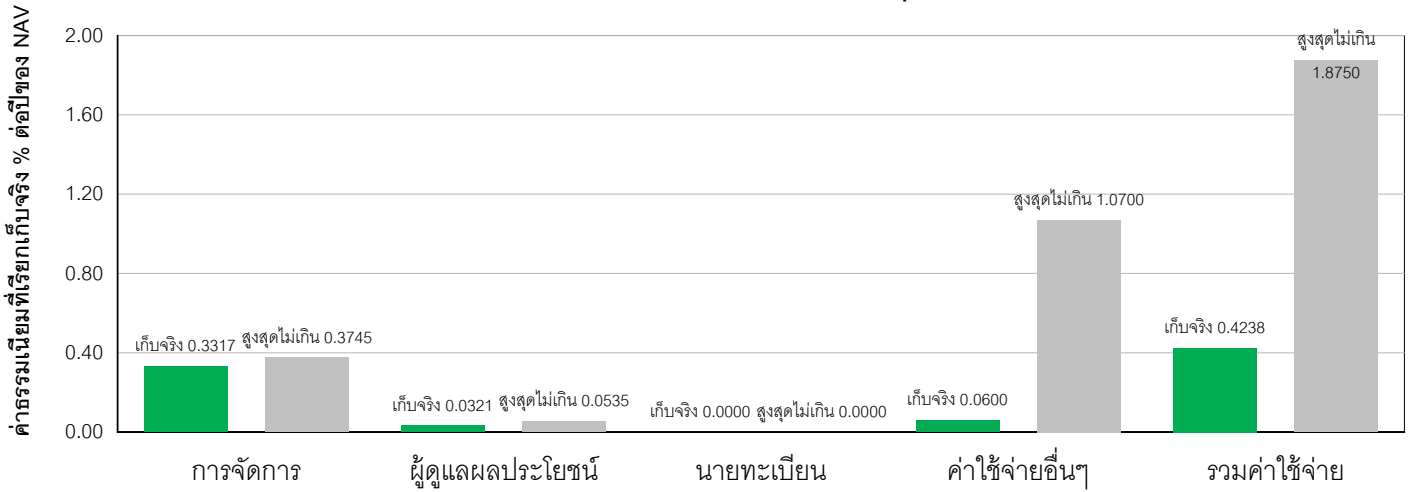


## ค่าธรรมเนียม

\* ค่าธรรมเนียมมีผลกระทบต่อผลตอบแทนที่คุณจะได้รับ ดังนั้น คุณควรพิจารณาการเรียกเก็บค่าธรรมเนียมดังกล่าวก่อนการลงทุน \*

### ค่าธรรมเนียมที่เรียกเก็บจากกองทุนรวม (% ต่อปีของ NAV)

#### ค่าธรรมเนียมที่เรียกเก็บจากกองทุน



หมายเหตุ : ค่าธรรมเนียมผู้ที่ได้รับมอบหมายให้จัดการลงทุนในต่างประเทศ : อัตราไม่เกิน 0.3745% ต่อปีของ NAV

ค่าธรรมเนียมผู้ดูแลผลประโยชน์ จะรวมค่าธรรมเนียมและหรือค่าใช้จ่ายของผู้รับฝากหลักทรัพย์หรือทรัพย์สินในต่างประเทศซึ่งจะเรียกเก็บไม่เกิน อัตรา 0.1070% ต่อปีของ NAV

ค่าใช้จ่ายอื่นๆ เป็นข้อมูลของรอบปีบัญชีล่าสุดของกองทุน

ค่าธรรมเนียมดังกล่าวรวมภาษีมูลค่าเพิ่ม ภาษีธุรกิจเฉพาะหรือภาษีอื่นใดแล้ว

### ค่าธรรมเนียมที่เรียกเก็บจากผู้ถือหน่วย (% ของมูลค่าซื้อขาย)

รายการ	สูงสุดไม่เกิน	เก็บจริง
ค่าธรรมเนียมการขายหน่วยลงทุน (Front-end Fee)	ไม่มี	ไม่มี
ค่าธรรมเนียมการรับซื้อคืนหน่วยลงทุน (Back-end Fee)	ไม่มี	ไม่มี
ค่าธรรมเนียมการสับเปลี่ยนหน่วยลงทุนเข้า (Switching-in fee)	ดูหมายเหตุเพิ่มเติม	
ค่าธรรมเนียมการสับเปลี่ยนหน่วยลงทุนออก (Switching-out fee)	ดูหมายเหตุเพิ่มเติม	
ค่าธรรมเนียมการโอนหน่วยลงทุน	ตามที่นายทะเบียนเรียกเก็บ	
ค่าธรรมเนียมอื่นๆ	ตามที่จ่ายจริง	

หมายเหตุ : ไม่เปิดให้สับเปลี่ยนหน่วยลงทุน





## ผลการดำเนินงาน

\* ผลการดำเนินการในอดีต มิได้เป็นสิ่งยืนยันถึงผลการดำเนินงานในอนาคต \*

1. ดัชนีชี้วัดของกองทุน (Benchmark) คือ ดัชนี Bloomberg Barclays GLOBAL AGGREGATE Total RETURN VALUE Unhedged USD โดยมีรายละเอียดดังนี้

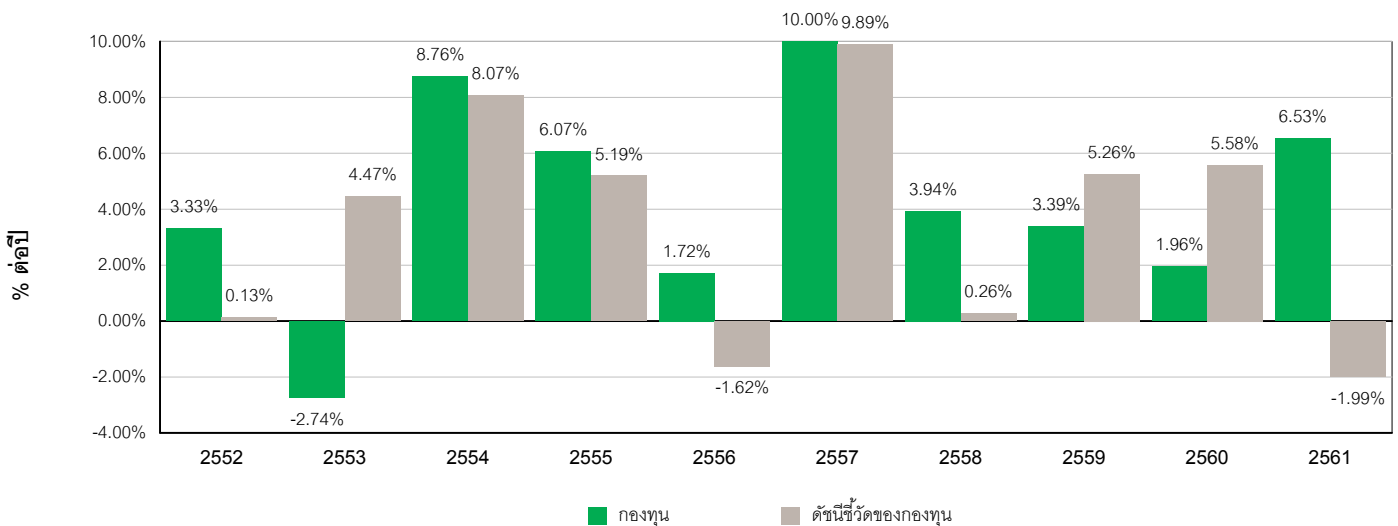
- ดัชนี Bloomberg Barclays GLOBAL AGGREGATE Total RETURN VALUE Unhedged USD ปรับด้วยต้นทุนการป้องกันความเสี่ยงอัตราแลกเปลี่ยน เพื่อเทียบกับค่าสกุลเงินบาท ณ วันที่คำนวณผลตอบแทน ตามสัดส่วนการทำสัญญาป้องกันความเสี่ยงด้านอัตราแลกเปลี่ยนประมาณร้อยละ 75

- ดัชนี Bloomberg Barclays GLOBAL AGGREGATE Total RETURN VALUE Unhedged USD ปรับด้วยอัตราแลกเปลี่ยนเพื่อเทียบกับค่าสกุลเงินบาท ณ วันที่คำนวณผลตอบแทน ตามสัดส่วนที่ไม่ได้ทำสัญญาป้องกันความเสี่ยงด้านอัตราแลกเปลี่ยนประมาณร้อยละ 25

\* ก่อนวันที่ 1 ม.ค. 2561 ใช้ MSCI All Country World Index Free Net in USD (15%) และ JP Morgan Global Government Bond Index 1-3 years (excluding Japan) hedged into USD (85%) และได้เชื่อมต่อกับดัชนีชี้วัดปัจจุบันตั้งแต่วันที่ 1 ม.ค. 2561

## 2. ผลการดำเนินงานย้อนหลังตามปีปฏิทิน

ผลการดำเนินงานของกองทุน



หมายเหตุ : ในปีที่กองทุนจัดตั้ง กราฟจะแสดงผลการดำเนินงานตั้งแต่วันจัดตั้งกองทุนจนถึงวันทำการสุดท้ายของปีปฏิทินนั้น

3. กองทุนนี้เคยมีผลขาดทุนสูงสุดในช่วงเวลา 5 ปี คือ -4.26%

\* กรณีกองทุนจัดตั้งไม่ครบ 5 ปี จะแสดงค่าที่เกิดขึ้นนับตั้งแต่จัดตั้งกองทุน

4. ความผันผวนของผลการดำเนินงาน (standard deviation) คือ 4.70% ต่อปี

\* กรณีกองทุนจัดตั้งไม่ครบ 5 ปี จะแสดงค่าที่เกิดขึ้นนับตั้งแต่จัดตั้งกองทุน

5. ความผันผวนของส่วนต่างผลการดำเนินงานและดัชนีชี้วัด (Tracking Error : TE) คือ N/A

6. ประเภทกองทุนรวมเพื่อใช้เปรียบเทียบผลการดำเนินงาน ณ จุดขาย คือ Global Bond Discretionary F/X Hedge or Unhedge

7. ผลการดำเนินงานย้อนหลังแบบปักหมุด ณ วันที่ 28 มิถุนายน 2562 (%)

	YTD	3 เดือน	6 เดือน	1 ปี *	3 ปี *	5 ปี *	10 ปี *	ตั้งแต่จัดตั้ง *
KGF4	3.54	1.49	3.54	11.63	3.42	4.84	4.42	2.42
ตัวชี้วัด	3.96	2.23	3.96	3.26	2.33	3.52	4.05	4.23
ความผันผวนของกองทุน	2.21	2.39	2.21	8.49	5.36	4.70	3.81	3.73
ความผันผวนของตัวชี้วัด	2.89	3.03	2.89	2.93	2.37	2.23	2.83	3.51

หมายเหตุ : \* ร้อยละต่อปี

วิธีการคำนวณผลการดำเนินงานของกองทุนรวมเป็นไปตามมาตรฐานการวัดผลการดำเนินงานของกองทุนรวมของสมาคมบริษัทจัดการลงทุน คุณสามารถดูข้อมูลที่เป็นปัจจุบันได้ที่ [www.kasikornasset.com](http://www.kasikornasset.com)

ตารางแสดงผลการดำเนินงานย้อนหลังของกลุ่ม Global Bond Discretionary F/X Hedge or Unhedge ณ วันที่ 28 มิถุนายน 2562

ผลการดำเนินงาน (%)						
Peer Percentile	3 เดือน	6 เดือน	1 ปี	3 ปี	5 ปี	10 ปี
เปอร์เซ็นต์ไทล์ที่ 5	3.09	6.67	★ 5.66	★ 3.39	★ 2.81	4.90
เปอร์เซ็นต์ไทล์ที่ 25	2.31	5.35	4.88	2.04	0.33	★ 4.26
เปอร์เซ็นต์ไทล์ที่ 50	2.02	4.56	4.12	1.67	-0.41	4.13
เปอร์เซ็นต์ไทล์ที่ 75	★ 0.81	★ 3.52	2.74	-0.48	-0.80	0.44
เปอร์เซ็นต์ไทล์ที่ 95	-2.79	-4.63	-5.43	-3.75	-3.62	-0.68

ความผันผวนของผลการดำเนินงาน (%)						
Peer Percentile	3 เดือน	6 เดือน	1 ปี	3 ปี	5 ปี	10 ปี
เปอร์เซ็นต์ไทล์ที่ 5	1.32	1.49	1.66	1.86	2.70	2.95
เปอร์เซ็นต์ไทล์ที่ 25	1.92	1.83	1.88	2.01	3.36	★ 4.15
เปอร์เซ็นต์ไทล์ที่ 50	2.32	★ 2.44	2.30	2.32	4.36	4.20
เปอร์เซ็นต์ไทล์ที่ 75	★ 3.33	3.19	3.47	2.98	4.44	6.89
เปอร์เซ็นต์ไทล์ที่ 95	4.87	5.07	★ 6.33	★ 5.82	★ 6.24	8.31



## ข้อมูลอื่นๆ

### นโยบายการจ่ายเงินปันผล

ไม่เกินปีละ 2 ครั้ง เมื่อกองทุนมีกำไรสะสมหรือกำไรสุทธิ ไม่ทำให้เกิดผลขาดทุนสะสมในงวดนั้น โดยจ่ายในอัตราไม่ต่ำกว่าร้อยละ 50 ของกำไรสะสมหรือกำไรสุทธินั้นๆ ทั้งนี้ ตามที่บริษัทจัดการพิจารณาเห็นสมควร

ครั้งที่	วันปิดสมุดทะเบียน	วันจ่ายเงินปันผล	เงินปันผลต่อหน่วย (บาท)
5	1 กรกฎาคม 2562	12 กรกฎาคม 2562	0.25
4	3 มกราคม 2561	12 มกราคม 2561	0.05
3	30 มิถุนายน 2560	14 กรกฎาคม 2560	0.15
2	15 กรกฎาคม 2559	28 กรกฎาคม 2559	0.35
1	31 ตุลาคม 2555	14 พฤศจิกายน 2555	0.24

จ่ายเงินปันผล ทั้งหมดจำนวน 5 ครั้ง รวมเป็นเงิน 1.04 บาท

### ผู้ดูแลผลประโยชน์

บมจ. ธนาคารไทยพาณิชย์

### วันที่จดทะเบียน

28 ธันวาคม 2548

### อายุโครงการ

ไม่กำหนด

### จำนวนเงินทุนโครงการ

5,000 ล้านบาท

### ขนาดกองทุน

6,439.49 ล้านบาท

### มูลค่าหน่วยลงทุน (NAV)

12.8789 บาท/หน่วย

### ซื้อและขายคืนหน่วยลงทุน

<u>วันทำการซื้อ</u>	ทุกวันทำการสุดท้ายของสัปดาห์ เวลา 8.30 น. - 15.30 น.
มูลค่าขั้นต่ำของการซื้อครั้งแรก	10,000,000 บาท
มูลค่าขั้นต่ำของการซื้อครั้งถัดไป	ไม่กำหนด
<u>วันทำการขายคืน</u>	ทุกวันทำการสุดท้ายของสัปดาห์ เวลา 8.30 น. - 15.30 น.
มูลค่าขั้นต่ำของการขายคืน	ไม่กำหนด
ยอดคงเหลือขั้นต่ำ	ไม่กำหนด
ระยะเวลาการรับเงินค่าขายคืน	T+5 คือ 5 วันทำการหลังจากวันทำการขายคืน (ประกาศ NAV T+1)

คุณสามารถตรวจสอบมูลค่าทรัพย์สินรายวันได้ที่ : [www.kasikornasset.com](http://www.kasikornasset.com)

### รายชื่อผู้จัดการกองทุน

คุณกันตยา พสุธีรณิก (ผู้จัดการกองทุนทางเลือก), เริ่มบริหาร 26 กุมภาพันธ์ 2561

### อัตราส่วนหมุนเวียนการลงทุน

ย้อนหลัง 1 ปี เท่ากับ 179.26%

### ของกองทุนรวม (PTR)

(กรณีกองทุนจัดตั้งไม่ถึง 1 ปีจะแสดงค่าตั้งแต่จัดตั้งกองทุน)

### ผู้สนับสนุนการขายหรือรับซื้อคืน

ธนาคารกสิกรไทย จำกัด (มหาชน)

ติดต่อสอบถาม / รับหนังสือชี้ชวน / ร้องเรียน	<p>บริษัทหลักทรัพย์จัดการกองทุนกสิกรไทย จำกัด</p> <p>ที่อยู่ : 400/22 อาคารธนาคารกสิกรไทย ชั้น 6 และ 12 ถนนพหลโยธิน</p> <p>แขวงสามเสนใน เขตพญาไท กรุงเทพฯ 10400</p> <p>โทรศัพท์ : 0 - 2673 - 3888 โทรสาร : 0 - 2673 - 3988</p> <p>website : <a href="http://www.kasikornasset.com">www.kasikornasset.com</a> email : <a href="mailto:ka.customer@kasikornasset.com">ka.customer@kasikornasset.com</a></p>
ธุรกรรมที่อาจก่อให้เกิด ความขัดแย้งทางผลประโยชน์	<p>คุณสามารถตรวจสอบธุรกรรมที่อาจก่อให้เกิดความขัดแย้งทางผลประโยชน์ได้ที่</p> <p><a href="http://www.kasikornasset.com">www.kasikornasset.com</a></p>
กรณีสงวนสิทธิไม่ขายหน่วยลงทุน	<p>กองทุนสงวนสิทธิที่จะไม่เสนอขายหน่วยลงทุนของกองทุนกับหรือเพื่อประโยชน์ของประเทศ สหรัฐอเมริกา พลเมืองสหรัฐอเมริกา หรือผู้มีถิ่นฐานอยู่ในสหรัฐอเมริกา หรือบุคคลซึ่ง โดยปกติมีถิ่นที่อยู่ในสหรัฐอเมริกา รวมถึงกองทรัสต์สินทรัพย์ส่วนบุคคลดังกล่าวและบริษัทหรือ ห้างหุ้นส่วนซึ่งจัดให้มีขึ้นและดำเนินกิจกรรมในสหรัฐอเมริกา</p> <p>- การลงทุนในหน่วยลงทุนไม่ใช่การฝากเงิน รวมทั้งไม่ได้อยู่ภายใต้ความคุ้มครองของสถาบันคุ้มครองเงินฝาก จึงมีความเสี่ยงจากการลงทุน ซึ่งผู้ลงทุนอาจไม่ได้รับเงินลงทุนคืนเต็มจำนวน</p> <p>- ได้รับอนุมัติจัดตั้ง และอยู่ภายใต้การกำกับดูแลของสำนักงาน ก.ล.ต</p> <p>- การพิจารณาว่าหนังสือชี้ชวนในการเสนอขายหน่วยลงทุนของกองทุนรวมนี้มิได้เป็นการแสดงว่าสำนักงาน ก.ล.ต. ได้รับรองถึง ความถูกต้องของข้อมูลในหนังสือชี้ชวนของกองทุนรวม หรือ ได้ประกันราคาหรือผลตอบแทนของหน่วยลงทุนที่เสนอขายนั้น ทั้งนี้ บริษัทจัดการกองทุนรวม ได้สอบทานข้อมูลในหนังสือชี้ชวนส่วนสรุปข้อมูลสำคัญ ณ วันที่ 28 มิถุนายน 2562 แล้วด้วยความระมัดระวังในฐานะผู้รับผิดชอบในการดำเนินการของกองทุนรวมและขอรับรองว่าข้อมูลดังกล่าวถูกต้อง ไม่เป็นเท็จ และไม่ทำให้ผู้อื่นสำคัญผิด</p>

## คำอธิบายเพิ่มเติม

- ความเสี่ยงจากการผิดนัดชำระหนี้ของผู้ออกตราสาร (Credit Risk) หมายถึง การพิจารณาจากอันดับความน่าเชื่อถือของตราสารที่ลงทุน (credit rating) ซึ่งเป็นข้อมูลบอกระดับความสามารถในการชำระหนี้ โดยพิจารณาจากผลการดำเนินงานที่ผ่านมาและฐานะการเงินของผู้ออกตราสาร credit rating ของหุ้นกู้ระยะยาวมีความหมายโดยย่อ ดังต่อไปนี้

ระดับการลงทุน	TRIS	Fitch	Moody's	S & P	คำอธิบาย
ระดับที่นำลงทุน	AAA	AAA(tha)	Aaa	AAA	อันดับเครดิตสูงสุด มีความเสี่ยงต่ำที่สุดที่จะไม่สามารถชำระหนี้ได้ตามกำหนด
	AA	AA(tha)	Aa	AA	อันดับเครดิตรองลงมาและถือว่ามีความเสี่ยงต่ำมากที่จะไม่สามารถชำระหนี้ได้ตามกำหนด
	A	A(tha)	A	A	ความเสี่ยงต่ำที่จะไม่สามารถชำระหนี้ได้ตามกำหนด
	BBB	BBB(tha)	Baa	BBB	ความเสี่ยงปานกลางที่จะไม่สามารถชำระหนี้ได้ตามกำหนด
ระดับที่ต่ำกว่านำลงทุน	ต่ำกว่า BBB	ต่ำกว่า BBB(tha)	ต่ำกว่า Baa	ต่ำกว่า BBB	ความเสี่ยงสูงที่จะไม่สามารถชำระหนี้ได้ตามกำหนด

- ความเสี่ยงจากความผันผวนของมูลค่าหน่วยลงทุน (Market Risk)

(1) **กรณีกองทุนรวมตราสารหนี้** เกิดจากการเปลี่ยนแปลงของอัตราดอกเบี้ยซึ่งขึ้นกับปัจจัยภายนอก เช่น สภาวะเศรษฐกิจการลงทุน ปัจจัยทางการเมืองทั้งในและต่างประเทศ เป็นต้น โดยราคาตราสารหนี้จะเปลี่ยนแปลงในทิศทางตรงข้ามกับการเปลี่ยนแปลงของอัตราดอกเบี้ย เช่น หากอัตราดอกเบี้ยในตลาดเงินมีแนวโน้มปรับตัวสูงขึ้น อัตราดอกเบี้ยของตราสารหนี้ที่ออกใหม่ก็จะสูงขึ้นด้วย ดังนั้นราคาตราสารหนี้ที่ออกมาก่อนหน้าจะมีการซื้อขายในระดับราคาที่ต่ำลง โดยกองทุนรวมที่มีอายุเฉลี่ยของทรัพย์สินที่ลงทุน (portfolio duration) สูงจะมีโอกาสเผชิญกับการเปลี่ยนแปลงของราคามากกว่ากองทุนรวมที่มี portfolio duration ต่ำกว่า

(2) **กรณีกองทุนรวมตราสารทุน** หมายถึง ความเสี่ยงที่มูลค่าของหลักทรัพย์ที่กองทุนรวมลงทุนจะเปลี่ยนแปลงเพิ่มขึ้นหรือลดลงจากปัจจัยภายนอก เช่น สภาวะเศรษฐกิจการลงทุน ปัจจัยทางการเมืองทั้งในและต่างประเทศ เป็นต้น ซึ่งพิจารณาได้จากค่า standard deviation (SD) ของกองทุนรวม หากกองทุนรวมมีค่า SD สูง แสดงว่ากองทุนรวมมีความผันผวนจากการเปลี่ยนแปลงของราคาหลักทรัพย์สูง

- ความเสี่ยงจากการเปลี่ยนแปลงของอัตราแลกเปลี่ยน (Currency Risk) หมายถึง การเปลี่ยนแปลงของอัตราแลกเปลี่ยนมีผลกระทบต่อมูลค่าของหน่วยลงทุน เช่น กองทุนรวมลงทุนด้วยสกุลเงินดอลลาร์ในช่วงที่เงินบาทอ่อน แต่ขายทำกำไรในช่วงที่บาทแข็ง กองทุนรวมจะได้เงินบาทกลับมาน้อยลง ในทางกลับกันหากกองทุนรวมลงทุนในช่วงที่บาทแข็งและขายทำกำไรในช่วงที่บาทอ่อนก็อาจได้ผลตอบแทนมากขึ้นกว่าเดิมด้วยเช่นกัน ดังนั้น การป้องกันความเสี่ยงจากอัตราแลกเปลี่ยนจึงเป็นเครื่องมือสำคัญในการบริหารความเสี่ยงดังกล่าว ซึ่งทำได้ดังต่อไปนี้

- **ป้องกันความเสี่ยงทั้งหมดหรือเกือบทั้งหมด** : ผู้ลงทุนไม่มีความเสี่ยงจากอัตราแลกเปลี่ยน

- **ป้องกันความเสี่ยงบางส่วน** โดยต้องระบุสัดส่วนการป้องกันความเสี่ยงไว้อย่างชัดเจน : ผู้ลงทุนอาจมีความเสี่ยงจากอัตราแลกเปลี่ยน

- **อาจป้องกันความเสี่ยงตามดุลยพินิจของผู้จัดการกองทุนรวม** : ผู้ลงทุนอาจมีความเสี่ยงจากอัตราแลกเปลี่ยน เนื่องจากการป้องกันความเสี่ยงขึ้นอยู่กับดุลยพินิจของผู้จัดการกองทุนรวมในการพิจารณาว่าจะป้องกันความเสี่ยงหรือไม่

- **ไม่ป้องกันความเสี่ยงเลย** : ผู้ลงทุนมีความเสี่ยงจากอัตราแลกเปลี่ยน