

**กองทุนเปิดเคแทม โกลด์ อีทีเอฟ แทร็กเกอร์**

KTAM Gold ETF Tracker

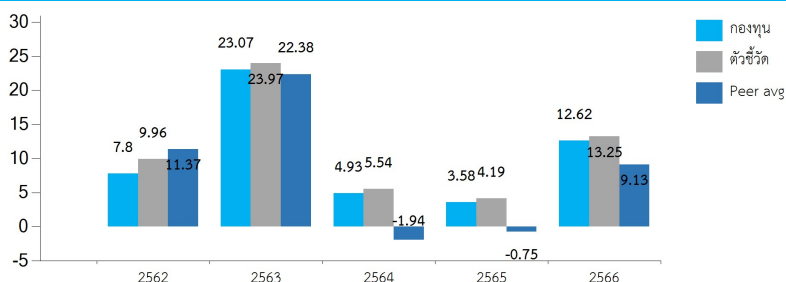
GLD

**ประเภทกองทุนรวม / กลุ่มกองทุนรวม**

- กองทุนรวมทรัพย์สินทางเลือก,กองทุนรวมอีทีเอฟ,กองทุนรวมฟิเตอร์
- กลุ่ม Commodities Precious Metals

**นโยบายและกลยุทธ์การลงทุน**

- เน้นลงทุนในหน่วยลงทุนกองทุน SPDR Gold Trust (กองทุนหลัก) เพียงกองทุนเดียว โดยเฉลี่ยในรอบปีบัญชีไม่น้อยกว่าร้อยละ 80 ของNAV โดยกองทุนหลักมีนโยบายลงทุนมุ่งเน้นลงทุนในทองคำแท่ง เพื่อสร้างผลตอบแทนให้ใกล้เคียงกับผลตอบแทนของราคาทองคำหักด้วยค่าธรรมเนียมและค่าใช้จ่ายในการจัดการทั้งหมดของกองทุน
- บลจ.ที่บริหารจัดการกองทุนหลัก : World Gold Trust Services LLC
- กองทุนอาจจะลงทุนในสัญญาซื้อขายล่วงหน้า (Derivatives) เพื่อเพิ่มประสิทธิภาพในการบริหารกองทุน (efficient portfolio management) ตามเกณฑ์ที่สำนักงาน ก.ล.ต.กำหนด
- มุ่งหวังให้ผลประกอบการเคลื่อนไหวตามดัชนีชี้วัด (Passive management) โดยกองทุนจะพยายามดำรงค่าความผันผวนของส่วนต่างของผลตอบแทนเฉลี่ยของกองทุนรวมและผลตอบแทนของดัชนีชี้วัด (tracking error) 3.00 % ต่อปี

**ผลการดำเนินงานและดัชนีชี้วัดย้อนหลัง 5 ปีปฏิทิน (%ต่อปี)**

**ผลการดำเนินงานย้อนหลังแบบปักหมุด**

	YTD	3 เดือน	6 เดือน	1 ปี*	3 ปี*	5 ปี*	10 ปี*	ตั้งแต่จัดตั้ง*
กองทุน	20.47	17.67	19.13	25.39	12.17	14.78	6.53	3.32
ดัชนีชี้วัด	20.75	17.84	19.45	26.10	12.79	15.71	7.58	4.31
ค่าเฉลี่ยในกลุ่มเดียวกัน	13.49	14.47	14.00	16.85	5.78	10.84	4.63	
ความผันผวนกองทุน	13.07	15.79	12.66	11.16	11.92	13.69	12.59	14.31
ความผันผวนดัชนีชี้วัด	13.09	15.81	12.68	11.17	11.94	13.79	12.53	14.36

หมายเหตุ : \* % ต่อปี

**ระดับความเสี่ยง**

ต่ำ 1 2 3 4 5 6 7 8 สูง

เสี่ยงสูงมาก

\* ความเสี่ยงของกองทุน ระดับ 8 หมายถึง กองทุนรวมที่มีการลงทุนในทรัพย์สินทางเลือกมี net exposure ในทรัพย์สินทางเลือก เช่น ทองคำ เป็นต้น โดยเฉลี่ยรอบระยะเวลาบัญชีไม่น้อยกว่าร้อยละ 80 ของ NAV

**ข้อมูลกองทุนรวม**

วันจดทะเบียนกองทุน 03/08/54

วันเริ่มต้น class N/A

นโยบายการจ่ายเงินปันผล ไม่มี

อายุกองทุน ไม่กำหนดอายุโครงการ

**ผู้จัดการกองทุนรวม**

นาย พิรพงศ์ กิจจาการ ตั้งแต่ 28/09/61

นาย ชินรัตน์ สังคะคุณ ตั้งแต่ 01/09/66

**ดัชนีชี้วัด**

ผลการดำเนินงานของกองทุนรวมหลัก (100%) ในสกุลเงินดอลลาร์สหรัฐ ปรับด้วยอัตราแลกเปลี่ยนเพื่อเทียบค่าสกุลเงินบาท ณ วันที่คำนวณผลตอบแทน

**คำเตือน**

- การลงทุนในกองทุนรวมไม่ใช่การฝากเงิน
- ผลการดำเนินงานในอดีตของกองทุนรวม มิได้เป็นสิ่งยืนยันถึงผลการดำเนินงานในอนาคต

การเข้าร่วมต่อต้านทุจริต : ได้รับการรับรองจาก CAC

หนังสือชี้ชวนฉบับเต็ม


[www.ktam.co.th](http://www.ktam.co.th)

ผู้ลงทุนสามารถศึกษาเครื่องมือบริหารความเสี่ยงด้านสภาพคล่องได้ในหนังสือชี้ชวนฉบับเต็ม

การซื้อขายหน่วยลงทุน	การขายคืนหน่วยลงทุน	ข้อมูลเชิงสถิติ	
วันทำการซื้อ : สำหรับผู้ร่วมค้าหน่วยลงทุน : ทุกวันทำการรับคำสั่งซื้อขายหน่วยลงทุน, สำหรับผู้ลงทุนทั่วไป : ทุกวันทำการของตลาดหลักทรัพย์	วันทำการขายคืน : สำหรับผู้ร่วมค้าหน่วยลงทุน : ทุกวันทำการรับคำสั่งซื้อขายหน่วยลงทุน, สำหรับผู้ลงทุนทั่วไป : ทุกวันทำการของตลาดหลักทรัพย์	Maximum Drawdown	-19.92 %
		Recovering Period	1 ปี
		FX Hedging	0.00 %
		อัตราส่วนหมุนเวียนการลงทุน	0.03 เท่า

เวลาทำการ : ในระหว่างเวลาที่บริษัทจัดการกำหนด	เวลาทำการ : ในระหว่างเวลาที่บริษัทจัดการกำหนด
การซื้อครั้งแรกขั้นต่ำ : สำหรับผู้ร่วมค้าหน่วยลงทุน : 1 หน่วยของการซื้อขาย	การขายคืนขั้นต่ำ : ไม่กำหนด
การซื้อครั้งถัดไปขั้นต่ำ : สำหรับผู้ร่วมค้าหน่วยลงทุน : 1 หน่วยของการซื้อขาย	ยอดคงเหลือขั้นต่ำ : ไม่กำหนด
ระยะเวลาการรับเงินค่าขายคืน : T+5 คือ5 วันทำการหลังจากวันทำการขายคืน	

หมายเหตุ : กรณีผู้ร่วมค้าหน่วยลงทุนจะได้รับการชำระค่าขายคืนหน่วยลงทุน ภายใน 5 วันทำการนับตั้งแต่วันที่ถัดจากวันส่งคำสั่งขายคืนหน่วยลงทุน โดยจะชำระเป็นตะกร้าหลักทรัพย์ และกรณีผู้ถือหน่วยลงทุนทำรายการซื้อขายผ่านตลาดหลักทรัพย์ โดยทั่วไปจะได้รับชำระเงินภายใน T+2

ค่าธรรมเนียมที่เรียกเก็บจากกองทุนรวม (% ต่อปีของ NAV)		
ค่าธรรมเนียม	สูงสุดไม่เกิน	เก็บจริง
การจัดการ	1.6050	0.2675
รวมค่าใช้จ่าย	4.2800	0.5491

หมายเหตุ : \*เป็นอัตราที่ยังไม่รวมภาษีมูลค่าเพิ่ม ภาษีธุรกิจเฉพาะ หรือภาษีอื่นใดในทำนองเดียวกัน

\*\*รวมค่าใช้จ่าย (เก็บจริง) เป็นของรอบปีบัญชีที่ผ่านมา \*\*\*ค่าตอบแทนที่ได้รับจากบริษัทจัดการต่างประเทศ (Rebate fee) 0.00% ของ NAV

ค่าธรรมเนียมที่เรียกเก็บจากผู้ถือหน่วย (% ของมูลค่าซื้อขาย)		
ค่าธรรมเนียม	สูงสุดไม่เกิน	เก็บจริง
การขาย	1.500	0.270
การรับซื้อคืน	1.500	0.270
การสับเปลี่ยนหน่วยลงทุนเข้า	ไม่มี	ไม่มี
การสับเปลี่ยนหน่วยลงทุนออก	ไม่มี	ไม่มี
การโอนหน่วย	ดูหมายเหตุเพิ่มเติม	ดูหมายเหตุเพิ่มเติม

หมายเหตุ : \*เป็นอัตราที่รวมภาษีมูลค่าเพิ่ม ภาษีธุรกิจเฉพาะ หรือภาษีอื่นใดในทำนองเดียวกัน \*\*ค่าธรรมเนียมการขายและการรับซื้อคืนดังกล่าวเป็นค่าธรรมเนียมที่บริษัทจัดการเรียกเก็บจากผู้ร่วมค้าหน่วยลงทุน \*\*\*ค่าธรรมเนียมการขายและการรับซื้อคืนเก็บจริง 0.2675 \*\*\*\*สำหรับค่าธรรมเนียมการขายหรือรับซื้อหน่วยลงทุนที่ผู้ร่วมค้าหน่วยลงทุน และ/หรือผู้ขายหน่วยลงทุน และ/หรือผู้สนับสนุนฯ เรียกเก็บจากผู้ลงทุนทั่วไป ให้เป็นไปตามที่ผู้ร่วมค้าหน่วยลงทุน และ/หรือผู้ขายหน่วยลงทุน และ/หรือผู้สนับสนุนฯ กำหนด \*\*\*\*\*ค่าธรรมเนียมการโอนหน่วย ตามที่นายทะเบียนกำหนด

สัดส่วนประเภททรัพย์สินที่ลงทุน		ทรัพย์สินที่ลงทุน 5 อันดับแรก	
ทรัพย์สิน	% NAV	ทรัพย์สิน	% NAV
หน่วยลงทุน ทรัพย์สินทางเลือก	99.88	SPDR GOLD TRUST	99.88
เงินฝากธนาคาร	0.18	หมายเหตุ :	
สินทรัพย์และหนี้สินอื่นๆ	-0.06		

หมายเหตุ :

การลงทุนในกองทุนอื่นเกินกว่า 20% (กองในประเทศ และหรือกองต่างประเทศ)	
ชื่อกองทุน : SPDR GOLD TRUST	ISIN code : US78463V1070
	Bloomberg code : 2840HK

## คำอธิบาย

**Maximum Drawdown** เพอร์เซ็นต์ผลขาดทุนสูงสุดของกองทุนรวมในระยะเวลา 5 ปีย้อนหลัง (หรือตั้งแต่จัดตั้งกองทุนกรณีที่ยังไม่ครบ 5 ปี) โดยวัดจากระดับ NAV ต่อหน่วยที่จุดสูงสุด ไปจนถึงจุดต่ำสุดในช่วงที่ NAV ต่อหน่วยปรับตัวลดลงค่า Maximum Drawdownเป็นข้อมูลที่ช่วยให้ทราบถึงความเสี่ยงที่อาจจะขาดทุนจากการลงทุนในกองทุนรวม

**Recovering Period** ระยะเวลาการฟื้นตัว เพื่อเป็นข้อมูลให้ผู้ลงทุนทราบถึงระยะเวลาดังแต่การขาดทุนสูงสุดจนถึงระยะเวลาที่ฟื้นกลับมาที่เงินทุนเริ่มต้นใช้ระยะเวลานานเท่าใด

**FX Hedging** เพอร์เซ็นต์ของการลงทุนในสกุลเงินต่างประเทศที่มีการป้องกันความเสี่ยงจากอัตราแลกเปลี่ยน

**อัตราส่วนหมุนเวียนการลงทุน** ความถี่ของการซื้อขายหลักทรัพย์ในพอร์ตกองทุนในช่วงเวลาใดช่วงเวลาหนึ่ง โดยคำนวณจากมูลค่าที่ต่ำกว่าระหว่างผลรวมของมูลค่าการซื้อขายหลักทรัพย์กับ ผลรวมของมูลค่าการขายหลักทรัพย์ของกองทุนรวมในรอบระยะเวลา 1 ปีหารด้วยมูลค่า NAV ของกองทุนรวมเฉลี่ยในรอบระยะเวลาเดียวกัน กองทุนรวมที่มีค่า portfolio turnover สูง บ่งชี้ถึงการซื้อขายหลักทรัพย์บ่อยครั้งของผู้จัดการกองทุนและทำให้มีต้นทุนการซื้อขายหลักทรัพย์ที่สูง จึงต้องพิจารณาเปรียบเทียบกับผลการดำเนินงานของกองทุนรวมเพื่อประเมินความคุ้มค่าของการซื้อขายหลักทรัพย์ดังกล่าว

**Sharpe Ratio** อัตราส่วนระหว่างผลตอบแทนส่วนเพิ่มของกองทุนรวมเปรียบเทียบกับความเสี่ยงจากการลงทุน โดยคำนวณจากผลต่างระหว่างอัตราผลตอบแทนของกองทุนรวมกับอัตราผลตอบแทนที่ปราศจากความเสี่ยง (risk-free rate) เปรียบเทียบกับค่าเบี่ยงเบนมาตรฐาน (standard deviation) ของกองทุนรวม ค่า Sharpe Ratio สะท้อนถึงอัตราผลตอบแทนที่กองทุนรวมควรได้รับเพิ่มขึ้นเพื่อชดเชยกับความเสี่ยงที่กองทุนรวมรับมา โดยกองทุนรวมที่มีค่า Sharpe Ratio สูงกว่าจะเป็นกองทุนที่มีประสิทธิภาพในการบริหารจัดการลงทุนที่ดีกว่า เนื่องจากได้รับผลตอบแทนส่วนเพิ่มที่สูงกว่าภายใต้ระดับความเสี่ยงเดียวกัน

**Alpha** ผลตอบแทนส่วนเกินของกองทุนรวมเมื่อเปรียบเทียบกับดัชนีชี้วัด (benchmark) โดยค่า Alpha ที่สูง หมายถึง กองทุนสามารถสร้างผลตอบแทนได้สูงกว่าดัชนีชี้วัด ซึ่งเป็นผลจากประสิทธิภาพของผู้จัดการกองทุนในการคัดเลือกหรือหาจังหวะเข้าลงทุนในหลักทรัพย์ได้อย่างเหมาะสม

**Beta** ระดับและทิศทางการเปลี่ยนแปลงของอัตราผลตอบแทนของหลักทรัพย์ในพอร์ตการลงทุน โดยเปรียบเทียบกับอัตราการเปลี่ยนแปลงของตลาด Beta น้อยกว่า 1 แสดงว่า หลักทรัพย์ในพอร์ตการลงทุนมีการเปลี่ยนแปลงของอัตราผลตอบแทนน้อยกว่าการเปลี่ยนแปลงของอัตราผลตอบแทนของกลุ่มหลักทรัพย์ของตลาด Beta มากกว่า 1 แสดงว่า หลักทรัพย์ ในพอร์ตการลงทุนมีการเปลี่ยนแปลงของอัตราผลตอบแทนมากกว่าการเปลี่ยนแปลงของอัตราผลตอบแทนของกลุ่มหลักทรัพย์ของตลาด

**Tracking Error** อัตราผลตอบแทนของกองทุนมีประสิทธิภาพในการเลียนแบบดัชนีชี้วัด โดยหาก tracking error ต่ำ หมายถึงกองทุนรวมมีประสิทธิภาพในการสร้างผลตอบแทนให้ใกล้เคียงกับดัชนีชี้วัด กองทุนรวมที่มีค่า tracking error สูง จะมีอัตราผลตอบแทนโดยเฉลี่ยห่างจากดัชนีชี้วัดมากขึ้น

**Yield to Maturity** อัตราผลตอบแทนจากการลงทุนในตราสารหนี้โดยถือจนครบกำหนดอายุ ซึ่งคำนวณจากดอกเบี้ยที่จะได้รับในอนาคตตลอดอายุตราสารและเงินต้นที่จะได้รับคืน นำมาคิดลดเป็นมูลค่าปัจจุบัน โดยใช้วัดอัตราผลตอบแทนของกองทุนรวมตราสารหนี้ คำนวณจากค่าเฉลี่ยถ่วงน้ำหนักของ Yield to Maturity ของตราสารหนี้แต่ละตัวที่กองทุนมีการลงทุน และเนื่องจาก Yield to Maturity มีหน่วยมาตรฐานเป็นเปอร์เซ็นต์ต่อปีจึงสามารถนำไปใช้เปรียบเทียบอัตราผลตอบแทนระหว่างกองทุนรวมตราสารหนี้ที่มีนโยบายถือครอง ตราสารหนี้จนครบกำหนดอายุและมีลักษณะการลงทุนที่ใกล้เคียงกันได้

บริษัทหลักทรัพย์จัดการกองทุน กรุงไทย จำกัด (มหาชน)

โทรศัพท์ 0-2686-6100 แฟกซ์ 0-2670-0430 [www.ktam.co.th](http://www.ktam.co.th)

เลขที่ 1 อาคารเอ็มไพร์ทาวเวอร์ ชั้น 32 ถนนสาทรใต้ แขวงยานนาวา เขตสาทร กรุงเทพมหานคร 10120