

กองทุนเปิดเคแอม World Technology เพื่อการเลี้ยงชีพ

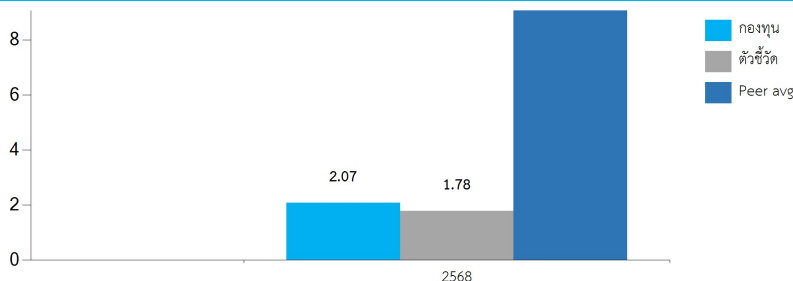
KTAM World Technology RMF

KT-TECHNOLOGY RMF
ประเภทกองทุนรวม / กลุ่มกองทุนรวม

- กองทุนรวมตราสารทุน, กองทุนรวมหมวดอุตสาหกรรม, กองทุนรวมเพื่อการเลี้ยงชีพ
- กองทุนรวมฟีดเดอร์ (Feeder Fund), กองทุนรวมที่เน้นลงทุนแบบมีความเสี่ยงต่างประเทศ
- กลุ่ม Technology Equity

นโยบายและกลยุทธ์การลงทุน

- เน้นลงทุนในหน่วยลงทุนของกองทุน Fidelity Funds - Global Technology Fund (กองทุนหลัก) เพียงกองเดียวในชนิดหน่วยลงทุน (share class) “Y-ACC-USD” โดยเฉลี่ยในรอบปีบัญชีไม่น้อยกว่าร้อยละ 80 ของ NAV โดยกองทุนหลักมีเป้าหมายที่จะสร้างผลตอบแทนจากการเติบโตของเงินลงทุนในระยะยาว โดยจะลงทุนอย่างน้อยร้อยละ 70 (โดยปกติแล้วจะลงทุนอย่างน้อยร้อยละ 75) ของสินทรัพย์ทั้งหมดของกองทุนหลักในหลักทรัพย์ประเภทตราสารทุนของบริษัททั่วโลก รวมถึงประเทศตลาดเกิดใหม่ที่มีการพัฒนา/หรือจะมีการพัฒนา ด้านผลิตภัณฑ์ กระบวนการหรือการให้บริการ หรือที่จะได้รับประโยชน์จากความก้าวหน้าหรือการพัฒนาเทคโนโลยี
- บลจ.ที่บริหารจัดการกองทุนหลัก : FIL Investment Management (Luxembourg) S.A.
- กองทุนอาจลงทุนในหรือมีไว้ซึ่งสัญญาซื้อขายล่วงหน้า (Derivatives) ที่มีตัวแปรเป็นอัตราแลกเปลี่ยนเงินโดยมีวัตถุประสงค์เพื่อป้องกันความเสี่ยง โดยขึ้นอยู่กับดุลยพินิจของผู้จัดการกองทุน
- กองทุนมุ่งหวังให้ผลประโยชน์การเคลื่อนไหวตามกองทุนหลัก ส่วนกองทุนหลักมุ่งหวังให้ผลประโยชน์การสูงกว่าดัชนีชี้วัด (active management)

ผลการดำเนินงานและดัชนีชี้วัดย้อนหลัง 5 ปีปฏิทิน (%ต่อปี)

ผลการดำเนินงานย้อนหลังแบบปักหมุด

	YTD	3 เดือน	6 เดือน	1 ปี*	3 ปี*	5 ปี*	10 ปี*	ตั้งแต่จัดตั้ง
กองทุน	6.35	4.52						8.54
ดัชนีชี้วัด	7.62	5.12						9.54
ค่าเฉลี่ยในกลุ่มเดียวกัน	9.80	7.26						
ความผันผวนกองทุน	21.13	22.63						18.93
ความผันผวนดัชนีชี้วัด	22.13	23.66						19.94

หมายเหตุ : * % ต่อปี

ระดับความเสี่ยง


เสี่ยงสูง

ความเสี่ยงของกองทุน ระดับ 7 หมายถึง กองทุนรวมหมวดอุตสาหกรรม มี net exposure มุ่งลงทุนโดยเฉพาะเจาะจงในหมวดอุตสาหกรรมเทคโนโลยี โดยเฉลี่ยรอบระยะเวลาบัญชีไม่น้อยกว่า 80% ของ NAV

ข้อมูลกองทุนรวม

วันจดทะเบียนกองทุน	07/11/68
วันเริ่มต้น class	N/A
นโยบายการจ่ายเงินปันผล	ไม่มี
อายุกองทุน	ไม่กำหนดอายุโครงการ
การป้องกันความเสี่ยงด้าน FX	ตามดุลยพินิจ
การเรียกเก็บค่าธรรมเนียมตามผลการดำเนินงาน	ไม่มี

ผู้จัดการกองทุนรวม

นาย พีรพงศ์ กิจจาการ	ตั้งแต่ 07/11/68
น.ส. วรภมล ลีวานิชย์	ตั้งแต่ 07/11/68

ดัชนีชี้วัด

ผลการดำเนินงานของกองทุนรวมหลัก ปรับด้วยต้นทุนการป้องกันความเสี่ยงอัตราแลกเปลี่ยนเพื่อคำนวณผลตอบแทนเป็นสกุลเงินบาท ณ วันที่ลงทุนประมาณร้อยละ 80 และปรับด้วยอัตราแลกเปลี่ยนเพื่อเทียบกับค่าสกุลเงินบาท ณ วันที่คำนวณผลตอบแทน ประมาณร้อยละ 20

คำเตือน

- การลงทุนในกองทุนรวมไม่ใช่การฝากเงิน
- ผลการดำเนินงานในอดีตของกองทุนรวม มิได้เป็นสิ่งยืนยันถึงผลการดำเนินงานในอนาคต

การเข้าร่วมต่อต้านทุจริต : ได้รับการรับรองจาก CAC
Morningstar ESG Risk Rating


หนังสือชี้ชวนฉบับเต็ม



ผู้ลงทุนสามารถศึกษาเครื่องมือบริหาร

ความเสี่ยงด้านสภาพคล่องได้ในหนังสือชี้

ชวนฉบับเต็ม

www.ktam.co.th

การซื้อขายหน่วยลงทุน	การขายคืนหน่วยลงทุน
วันทำการซื้อ : ทุกวันทำการซื้อขาย	วันทำการขายคืน : ทุกวันทำการซื้อขาย
เวลาทำการ : 8.30-15.30 น.	เวลาทำการ : 8.30-15.30 น.
การซื้อครั้งแรกขั้นต่ำ : 500 บาท	การขายคืนขั้นต่ำ : ไม่กำหนด
การซื้อครั้งถัดไปขั้นต่ำ : 500 บาท	ยอดคงเหลือขั้นต่ำ : ไม่กำหนด
	ระยะเวลาการรับเงินค่าขายคืน : T+4 คือ 4 วันทำการหลังจากวันทำรายการขายคืน

หมายเหตุ : ระยะเวลาการรับเงินค่าขายคืนจะไม่เกิน 5 วันทำการนับจากวันคำนวณ NAV โดยมีให้ครบรวมวันหยุดทำการในต่างประเทศ

ค่าธรรมเนียมที่เรียกเก็บจากกองทุนรวม (% ต่อปีของ NAV)		
ค่าธรรมเนียมต่อไปนี้จะส่งผลกระทบต่อผู้ลงทุน เนื่องจากจะทำให้ผลตอบแทนจากการลงทุนลดลง ดังนั้น ผู้ลงทุนควรตรวจสอบทุกครั้งก่อนตัดสินใจลงทุน		
ค่าธรรมเนียม	สูงสุดไม่เกิน	เก็บจริง
การจัดการ	2.1400	1.0700

ค่าตอบแทนแก่ตัวแทนขายหน่วยลงทุนของกองทุนรวม (trailer fee) : มี		
รวมค่าใช้จ่าย	5.3500	1.3161

หมายเหตุ : * เป็นอัตราที่รวมภาษีมูลค่าเพิ่ม ภาษีธุรกิจเฉพาะ หรือภาษีอื่นใดในทำนองเดียวกัน ** ค่าตอบแทนที่ได้รับจากบริษัทจัดการต่างประเทศ (Rebate fee) คือ 0.00% (ในกรณีที่กองทุนหลัก คืนเงินค่าธรรมเนียมการจัดการบางส่วนเพื่อเป็นค่าตอบแทนเนื่องจากการที่กองทุนนำเงินไปลงทุนในกองทุนรวมต่างประเทศ (rebate) บริษัทจัดการจะดำเนินการให้เงินจำนวนดังกล่าวตกเป็นทรัพย์สินของกองทุน)

ค่าธรรมเนียมที่เรียกเก็บจากผู้ถือหน่วย (% ของมูลค่าซื้อขาย) ผู้ลงทุนจะถูกเรียกเก็บค่าธรรมเนียมต่อไปนี้โดยตรงทุกครั้งเมื่อทำรายการซื้อขายหรือสับเปลี่ยนหน่วยลงทุน		
ค่าธรรมเนียม	สูงสุดไม่เกิน	เก็บจริง
การขาย	3.210	ยังไม่เรียกเก็บ
การรับซื้อคืน	3.210	ยังไม่เรียกเก็บ
การสับเปลี่ยนหน่วยลงทุนเข้า	3.210	ยังไม่เรียกเก็บ
การสับเปลี่ยนหน่วยลงทุนออก	ดูหมายเหตุเพิ่มเติม	ดูหมายเหตุเพิ่มเติม
การโอนหน่วย	ไม่มี	ไม่มี

หมายเหตุ : * ค่าธรรมเนียมข้างต้นเป็นอัตราที่รวมภาษีมูลค่าเพิ่ม ภาษีธุรกิจเฉพาะ หรือภาษีอื่นใดในทำนองเดียวกัน ** กรณีสับเปลี่ยนออกไป ภายใน บลจ.เรียกเก็บสูงสุดไม่เกิน 3.21% (ปัจจุบันยังไม่เรียกเก็บ), กรณีสับเปลี่ยนออกไปยัง บลจ.อื่น จะเรียกเก็บด้วยวิธีการใดวิธีการหนึ่ง ดังต่อไปนี้ เรียกเก็บสูงสุดไม่เกิน 3.21% ของมูลค่าหน่วยลงทุนของวันทำการก่อนหน้าวันทำการซื้อขายหน่วยลงทุนขั้นต่ำ 200 บาท หรือ 200 บาทต่อรายการ (ปัจจุบันเรียกเก็บ 200 บาทต่อรายการ) *** ค่าธรรมเนียมซื้อขายหลักทรัพย์สูงสุดไม่เกิน 0.535% (ปัจจุบันยังไม่เรียกเก็บ)

ข้อมูลเชิงสถิติ	
Maximum Drawdown	-11.30 %
Recovering Period	N/A
FX Hedging	68.95 %
อัตราส่วนหมุนเวียนการลงทุน	0.15 เท่า
Sharpe Ratio	N/A
Alpha	N/A
Beta	N/A

การจัดสรรการลงทุนในต่างประเทศของกองทุนหลัก	
ประเทศ	% NAV
สหรัฐอเมริกา	57.90
ไต้หวัน	9.78
จีน	7.60
เนเธอร์แลนด์	6.09
ญี่ปุ่น	3.62

หมายเหตุ : เป็นข้อมูลการลงทุนของกองทุนหลัก* ณ วันที่ 31/03/69

การจัดสรรการลงทุนในกลุ่มอุตสาหกรรมของกองทุนหลัก	
กลุ่มอุตสาหกรรม	% NAV
Technology	70.58
CommunicationServices	11.79
ConsumerCyclical	8.19
Industrials	3.83
RealEstate	3.27

หมายเหตุ : เป็นข้อมูลการลงทุนของกองทุนหลัก* ณ วันที่ 31/03/69

สัดส่วนประเภททรัพย์สินที่ลงทุน

ทรัพย์สิน	% NAV
หน่วยลงทุนของกองทุนรวมตราสารทุน	96.28
เงินฝาก หรือตราสารหนี้ที่สถาบันการเงินเป็นผู้ออก	6.30
ทรัพย์สินอื่นและหนี้สินอื่น	-2.58

หมายเหตุ :

ทรัพย์สินที่ลงทุน 5 อันดับแรก

ทรัพย์สิน	% NAV
หน่วยลงทุน Fidelity Global Technology Fund	96.28

หมายเหตุ :

ทรัพย์สินที่ลงทุน 5 อันดับแรก ของกองทุนหลัก

ทรัพย์สิน	% NAV
Taiwan Semiconductor Manufacturing Co Ltd	8.71
Microsoft Corp	6.15
Apple Inc	4.94
Alphabet Inc Class A	4.36
Amazon.com Inc	3.56

หมายเหตุ : เป็นข้อมูลการลงทุนของกองหลัก* ณ วันที่ 31/03/69

การลงทุนในกองทุนอื่นเกินกว่า 20% (กองในประเทศ และหรือกองต่างประเทศ)

ชื่อกองทุน : หน่วยลงทุน Fidelity Global Technology Fund (FFGTYALX)

ISIN code : LU1560650563

Bloomberg code : FFGTYAU LX

คำอธิบาย

Maximum Drawdown เปรียบเทียบผลขาดทุนสูงสุดของกองทุนรวมในระยะเวลา 5 ปีย้อนหลัง (หรือตั้งแต่จัดตั้งกองทุนรวมที่ยังไม่ครบ 5 ปี) โดยวัดจากระดับ NAV ต่อหน่วยที่จุดสูงสุด ไปจนถึงจุดต่ำสุดในช่วงที่ NAV ต่อหน่วยปรับตัวลดลงค่า Maximum Drawdown เป็นข้อมูลที่ช่วยให้ทราบถึงความเสี่ยงที่อาจจะขาดทุนจากการลงทุนในกองทุนรวม

Recovering Period ระยะเวลาการฟื้นตัว เพื่อเป็นข้อมูลให้ผู้ลงทุนทราบถึงระยะเวลาตั้งแต่การขาดทุนสูงสุดจนถึงระยะเวลาที่ฟื้นกลับมาที่เงินทุนเริ่มต้นใช้เวลานานเท่าใด

FX Hedging เปรียบเทียบของการลงทุนในสกุลเงินต่างประเทศที่มีการป้องกันความเสี่ยงจากอัตราแลกเปลี่ยน

อัตราส่วนหมุนเวียนการลงทุน ความถี่ของการซื้อขายหลักทรัพย์ในพอร์ตการลงทุนในช่วงเวลาใดช่วงเวลานึง โดยคำนวณจากมูลค่าที่ต่ำกว่าระหว่างผลรวมของมูลค่าการซื้อขายหลักทรัพย์กับ ผลรวมของมูลค่าการขายหลักทรัพย์ของกองทุนรวมในรอบระยะเวลา 1 ปีหารด้วยมูลค่า NAV ของกองทุนรวมเฉลี่ยในรอบระยะเวลาเดียวกัน กองทุนรวมที่มีค่า portfolio turnover สูง บ่งชี้ถึงการซื้อขายหลักทรัพย์บ่อยครั้งของผู้จัดการกองทุนและทำให้มีต้นทุนการซื้อขายหลักทรัพย์ที่สูง จึงต้องพิจารณาเปรียบเทียบกับผลการดำเนินงานของกองทุนรวมเพื่อประเมินความคุ้มค่าของการซื้อขายหลักทรัพย์ดังกล่าว

Sharpe Ratio อัตราส่วนระหว่างผลตอบแทนส่วนเพิ่มของกองทุนรวมเปรียบเทียบกับความเสี่ยงจากการลงทุน โดยคำนวณจากผลต่างระหว่างอัตราผลตอบแทนของกองทุนรวมกับอัตราผลตอบแทนที่ปราศจากความเสี่ยง (risk-free rate) เปรียบเทียบกับค่าเบี่ยงเบนมาตรฐาน (standard deviation) ของกองทุนรวม ค่า Sharpe Ratio สะท้อนถึงอัตราผลตอบแทนที่กองทุนรวมควรได้รับเพิ่มขึ้นเพื่อชดเชยกับความเสี่ยงที่กองทุนรวมรับมา โดยกองทุนรวมที่มีค่า Sharpe Ratio สูงกว่าจะเป็นกองทุนที่มีประสิทธิภาพในการบริหารจัดการการลงทุนที่ดีกว่า เนื่องจากได้รับผลตอบแทนส่วนเพิ่มที่สูงกว่าภายใต้ระดับความเสี่ยงเดียวกัน

Alpha ผลตอบแทนส่วนเกินของกองทุนรวมเมื่อเปรียบเทียบกับดัชนีชี้วัด (benchmark) โดยค่า Alpha ที่สูง หมายถึง กองทุนสามารถสร้างผลตอบแทนได้สูงกว่าดัชนีชี้วัด ซึ่งเป็นผลมาจากประสิทธิภาพของผู้จัดการกองทุนในการคัดเลือกหรือหาจังหวะเข้าลงทุนในหลักทรัพย์ได้อย่างเหมาะสม

Beta ระดับและทิศทางการเปลี่ยนแปลงของอัตราผลตอบแทนของหลักทรัพย์ในพอร์ตการลงทุน โดยเปรียบเทียบกับอัตราการเปลี่ยนแปลงของตลาด Beta น้อยกว่า 1 แสดงว่า หลักทรัพย์ในพอร์ตการลงทุนมีการเปลี่ยนแปลงของอัตราผลตอบแทนน้อยกว่าการเปลี่ยนแปลงของอัตราผลตอบแทนของกลุ่มหลักทรัพย์ของตลาด Beta มากกว่า 1 แสดงว่า หลักทรัพย์ ในพอร์ตการลงทุนมีการเปลี่ยนแปลงของอัตราผลตอบแทนมากกว่าการเปลี่ยนแปลงของอัตราผลตอบแทนของกลุ่มหลักทรัพย์ของตลาด

Tracking Error อัตราผลตอบแทนของกองทุนมีประสิทธิภาพในการเลียนแบบดัชนีชี้วัด โดยหาก tracking error ต่ำ หมายถึงกองทุนรวมมีประสิทธิภาพในการสร้างผลตอบแทนให้ใกล้เคียงกับดัชนีชี้วัด กองทุนรวมที่มีค่า tracking error สูง จะมีอัตราผลตอบแทนโดยเฉลี่ยห่างจากดัชนีชี้วัดมากขึ้น

Yield to Maturity อัตราผลตอบแทนจากการลงทุนในตราสารหนี้โดยถือจนครบกำหนดอายุ ซึ่งคำนวณจากดอกเบี้ยที่จะได้รับในอนาคตตลอดอายุตราสารและเงินต้นที่จะได้รับคืน นำมาคิดลดเป็นมูลค่าปัจจุบัน โดยใช้วัดอัตราผลตอบแทนของกองทุนรวมตราสารหนี้ คำนวณจากค่าเฉลี่ยถ่วงน้ำหนักของ Yield to Maturity ของตราสารหนี้แต่ละตัวที่กองทุนมีการลงทุน และเนื่องจาก Yield to Maturity มีหน่วยมาตรฐานเป็นเปอร์เซ็นต์ต่อปีจึงสามารถนำไปใช้เปรียบเทียบอัตราผลตอบแทนระหว่างกองทุนรวมตราสารหนี้ที่มีนโยบายถือครอง ตราสารหนี้จนครบกำหนดอายุและมีลักษณะการลงทุนที่ใกล้เคียงกันได้

ข้อมูล Morningstar ESG Risk Rating ณ วันที่ 31/03/2569

© สงวนลิขสิทธิ์ 2569 บริษัท มอร์นิ่งสตาร์ รีเสิร์ช ประเทศไทย ข้อมูลนี้ (1) เป็นกรรมสิทธิ์ของบริษัทมอร์นิ่งสตาร์ และ/หรือ ผู้ให้บริการข้อมูล (2) ขอสงวนสิทธิ์ในการลอกเลียน หรือเผยแพร่ (3) ขอสงวนสิทธิ์ที่จะไม่รับผิดชอบต่อความถูกต้อง ครบถ้วน และความเสียหายต่างๆ ที่เกิดขึ้นทุกกรณีจากการนำข้อมูลไปใช้อ้างอิง, ผลการดำเนินงานในอดีตมิได้เป็นสัญญาณยืนยันถึงผลการดำเนินงานในอนาคต.

คะแนนในส่วนของ Corporate Sustainability Score, Sovereign Sustainability Score และ สัดส่วนการลงทุนเป็นข้อมูล ณ วันที่ 31/03/2569

มอร์นิ่งสตาร์ได้มีการนำข้อมูลความยั่งยืนของบริษัทหรือประเทศที่วิเคราะห์โดย Sustainalytics มาใช้ในการคำนวณ Sustainability Score

ข้อความจำกัดความรับผิด

* บริษัทจัดการมีการเก็บรวบรวมข้อมูล จากแหล่งข้อมูลที่มีการเผยแพร่ข้อมูลแบบเป็นการทั่วไป และได้รับข้อมูลดังกล่าวมาจาก Morningstar ที่มีการเก็บข้อมูลมาจากกองทุนรวมหลัก โดยข้อมูลที่ปรากฏในเอกสารนี้ นำมาจากแหล่งข้อมูลที่บริษัทเห็นว่ามีความน่าเชื่อถือ แต่ไม่อยู่ในวิสัยที่จะสามารถตรวจสอบความถูกต้องได้โดยอิสระ บริษัทจัดการไม่สามารถให้การรับประกันความถูกต้องหรือสมบูรณ์ของข้อมูลดังกล่าว และไม่อาจรับผิดชอบในความผิดพลาดในการแสดงข้อเท็จจริงรวมทั้งไม่สามารถรับผิดชอบต่อความเสียหายอันอาจเกิดขึ้นจากการใช้ข้อมูลนี้ของผู้หนึ่งผู้ใด

ผู้ลงทุนไม่ควรตัดสินใจลงทุนโดยอาศัยเอกสารนี้เพียงอย่างเดียว ผู้ลงทุนควรศึกษารายละเอียดในหนังสือชี้ชวนส่วนข้อมูลกองทุนรวม และปัจจัยความเสี่ยงต่างๆ ของกองทุนควบคู่กันไปด้วย

บริษัทหลักทรัพย์จัดการกองทุน กรุงไทย จำกัด (มหาชน)

โทรศัพท์ 0-2686-6100 แฟกซ์ 0-2670-0430 www.ktam.co.th

เลขที่ 1 อาคารเอ็มไพร์ทาวเวอร์ ชั้น 32 ถนนสาทรใต้ แขวงยานนาวา เขตสาทร กรุงเทพมหานคร 10120